



Jornal Oficial

Rio das Ostras

Órgão Oficial do Município de Rio das Ostras - Ano XII - Edição nº 615 de 11 a 17 de Janeiro de 2013

PROJETO

RECUPERAÇÃO

inicia recapeamento da rua Inajara



A prefeitura de Rio das Ostras, por meio do Projeto **Recuperação**, deu início nesta quarta-feira, dia 09, ao trabalho de pavimentação asfáltica de 1.210 metros da rua Inajara, situada em Nova Cidade.

Cerca de 35 homens estão trabalhando e ficarão no mínimo até o próximo dia 18 na recuperação de toda a rua. No local já se encontram, além de máquina frissadora para quebrar o asfalto, rolo de chapa, caminhões e caminhão pipa. A realização da obra contou com o apoio da Guarda Municipal, que interditou o trânsito, no trecho em frente ao Parque da Cidade, evitando

assim congestionamento ao longo da rua Inajara.

A obra no trecho em frente ao Parque da Cidade agradou o comerciante Jamilton Souza Carneiro, que tem uma oficina de bicicleta. “Aqui tinha muito buracos, sem contar que em época de chuvas a rua ficava alagada, prejudicando todo o acesso dos moradores. Agora vai melhorar”, comentou.

Os trabalhos também foram elogiados pela comerciante Nieth Miranda. “Eu contei 50 buracos só no trecho do Ciep até aqui em frente ao Parque da Cidade, e isso vinha causando uma insatisfação muito grande não só para nos comer-

ciantes, como também para os moradores. Em época de chuva, trabalhar aqui é praticamente inviável. Com essa nova administração tenho certeza que as coisas vão melhorar”, concluiu.

A administração municipal conta com a compreensão dos moradores e comerciantes da rua Inajara neste período de obras. Com os benefícios a rua ganhará melhorias, que vão desde a nova camada asfáltica, sinalização horizontal e limpeza da rede de águas pluviais. Em respeito à população, a equipe da Secretaria de Obras entregou um comunicado aos moradores falando das obras que estão sendo realizadas.



Governo do Estado do Rio de Janeiro
Gabinete do Governador

Rio de Janeiro, 02 de Janeiro de 2013

Ao Ilmo. Sr. Prefeito
Alcebíades Sabino dos Santos
Prefeitura Municipal de Rio das Ostras

Caro Prefeito,

Nós lhe desejamos muito sucesso neste mandato que se inicia. Esteja certo de que toda a nossa equipe de governo está à sua disposição para dar sequência ao que temos feito desde janeiro de 2007: um grande trabalho de parceria com prefeitos e prefeitas de todos os municípios do Rio de Janeiro.

Demos um choque de gestão na administração e implementamos diversas políticas públicas de incentivo e investimentos em áreas essenciais como infraestrutura, segurança, educação, saúde, saneamento e transporte. Assim, estamos levando desenvolvimento para todo o estado e gerando emprego e renda para população.

O Rio não pode retroceder. Em conjunto com cada cidade, vamos avançar e transformar cada vez mais a vida do nosso povo. Conte com a gente!

SERGIO CABRAL

Governador do Estado do Rio de Janeiro

LUIZ FERNANDO PEZÃO

Vice-Governador do Estado do Rio de Janeiro

PODER EXECUTIVO PODER LEGISLATIVO

ALCEBÍADES SABINO DOS SANTOS

Prefeito

GELSON APICELO

Vice-Prefeito

ALDEM VIEIRA DE SOUZA JUNIOR

Chefe de Gabinete

EDUARDO PACHECO DE CASTRO

Procurador Geral

THAIS PENNA LINDENMAYER

Controladora Geral Interina

GILSON VIANA DA CUNHA

Secretário de Saúde

ELOI DUTRA DOS REIS

Secretário de Administração e Modernização da Gestão Pública

JOÃO BATISTA ESTEVES GONÇALVES

Secretário de Fazenda

WAYNER FAJARDO GASPARELLO

Secretário de Obras

MAURICIO PARAGUASSU PINHEIRO

Secretário de Planejamento, Urbanismo e Habitação

ROSINEIDE AZEREDO DOS SANTOS

Secretária de Bem-Estar Social

CELSO DA SILVA SANTOS

Secretário de Segurança Pública

ALBERTO MOREIRA JORGE

Secretário de Esporte e Lazer

ANDREA MACHADO DE CARVALHO

Secretária de Educação

OSMAR SOARES DE OLIVEIRA FILHO

Secretário de Comunicação Social

ERONEI LEITE

Secretária de Ciência, Tecnologia e Inovação

MÁRIO LUIZ DE ALMEIDA

Secretário de Desenvolvimento Econômico

GELSON APICELO

Secretário de Serviços Públicos

CARLA ENNES DA SILVA

Secretária de Turismo

FIDÉLIS AUGUSTO MEDEIROS RANGEL

Secretário do Ambiente,

Sustentabilidade, Agricultura e Pesca

CELSO DA SILVA SANTOS

Secretário Interino de Transportes Públicos,

Acessibilidade e Mobilidade Urbana

MARCELO CASTRO DE ABREU

Presidente do OstrasPrev - Rio das Ostras Previdência

COSME DOS SANTOS

Presidente da Fundação Rio das Ostras de Cultura

MESA DIRETORA

ALZENIR PEREIRA MELLO

PRESIDENTE

ALUISIO ROBERTO VIANA DA SILVA

VICE-PRESIDENTE

MISAIAS DA SILVA MACHADO

1º SECRETÁRIO

VANDERLAN MORAES DA HORA

2º SECRETÁRIO

VEREADORES

ADEMIR MENDES DE ANDRADE

ALEX CABRAL SILVA

CARLOS ALBERTO AFONSO FERNANDES

EDILSON GOMES RIBEIRO

GELSON MIRANDA APICELO

MARCELINO CARLOS DIAS BORBA

ORLANDO FERREIRA NETO

ROBSON CARLOS DE OLIVEIRA GOMES

EXPEDIENTE



ÓRGÃO OFICIAL DO MUNICÍPIO DE RIO DAS OSTRAS

Criado pela Lei nº 534/01

PREFEITURA MUNICIPAL DE RIO DAS OSTRAS

Rua Campo de Albacora, 75 -

Loteamento Atlântica - Tel.: 2771-1515

E.mail - pmro@pmro.rj.gov.br

Impressão:

Departamento de Patrimônio e Serviços Gerais da Secretaria Municipal de Administração

TIRAGEM: 3.000 (três mil exemplares)

Responsável

SECRETARIA DE COMUNICAÇÃO SOCIAL

TELEFAX.: 2771 6550 / 2771 6642

CÂMARA MUNICIPAL DE RIO DAS OSTRAS

Praça Papa João Paulo II, Km 157

Loteamento Verdes Mares - Tel.2760-1060

JORNAL OFICIAL ONLINE

ESTA EDIÇÃO TAMBÉM
ESTÁ DISPONÍVEL NO
SITE DA PREFEITURA



WWW.RIODASOSTRAS.RJ.GOV.BR

ATOS do EXECUTIVO

Gabinete do Prefeito

LEI Nº 1770/2013(*)

ANEXO I

SETOR|CARGO|SIMBOLOGIA|EXTINTOS
GABINETE|ASSISTENTE I|CC2|1
GABINETE|ASSISTENTE III|CC3|1
GABINETE|ASSISTENTE III|CC4|1
GABINETE|SECRETÁRIA EXECUTIVA|CC5|2
GABINETE|ADMINISTRAÇÃO DISTRIAL|CC6|3
PROGEM|SUBPROCURADOR FAZENDARIO|DAS2|2
PROGEM|SUBPROCURADOR GERAL DO MUNICIPIO|DAS2|1
PROGEM|ASSESSOR JURIDICO|CC1|17
PROGEM|ASSISTENTE I|CC2|3
PROGEM|DIRETOR DE DEPARTAMENTO|CC4|3
PROGEM|CHEFE DE ASSES. JURIDICA-INST. SUPERIOR|FG-DD|1
PROGEM|CHEFE DE ASSES. JURIDICA- 1a JURISDIÇÃO|FG-DD|1
PROGEM|DIRETOR DE DEPARTAMENTO|FG-DD|7
PROGEM|SECRETÁRIA|CC5|3
PROGEM|COORDENADOR DA EXECUÇÃO FISCAL|FG1|1
PROGEM|PRESIDENTE DA COM. LICITAÇÃO E CONTRAT.|DAS3|4
PROGEM|PRESIDENTE DA CPSIA|DAS3|1
PROGEM|PREGOEIRO|CC4|3
PROGEM|SECRETÁRIO DA CPSIA|FGA1|1
PROGEM|MEMBRO DA COMISSÃO DE LICITAÇÃO|FGA2|8
PROGEM|MEMBRO VOGAL DA CPSIA|FGA2|6
PROGEM|ASSISTENTE JURIDICO DA CPSIA|FG1|2
SEMACI|SECRETÁRIO MUNICIPAL|DAS1|1
SEMACI|ASSESSOR DE PLANEJAMENTO E CONTROLE|DAS3|1
SEMACI|ASSESSOR ADMINISTRATIVO|CC1|1
SEMACI|ASSISTENTE I|CC2|2
SEMACI|ASSISTENTE III|CC3|1
SEMACI|SECRETÁRIA EXECUTIVA|CC5|1
SEMACI|ASSISTENTE EXECUTIVO|CC6|1
SEMACI|SUPERVISOR DE ANÁLISE E CONTROLE|FG1|1
SEMACI|ASSISTENTE IV|CC7|4
SEMACI|ENCARREGADO|FG3|2
SEMFAZ|COORDENADOR GERAL DE FISC. MUNICIPAL|DAS3|1
SEMFAZ|TESOUREIRO|CC1|1
SEMFAZ|ASSISTENTE III|CC3|2
SEMFAZ|DIRETOR DE DEPARTAMENTO|CC4|7
SEMFAZ|DIRETOR DE DEP.DE FISC. TRIBUTÁRIA|FGDF|13
SEMFAZ|ASSISTENTE IV|CC7|6
SEMFAZ|CHEFE DE DIVISÃO|FG2|4
PRÓ-URBE|SECRETÁRIO MUNICIPAL|DAS1|1
PRÓ-URBE|ASSISTENTE I|CC2|3
PRÓ-URBE|ASSISTENTE III|CC3|3
PRÓ-URBE|DIRETOR DE DEPARTAMENTO|CC4|3
PRÓ-URBE|SECRETÁRIA EXECUTIVA|CC5|2
SECPLAN|SECRETARIA|CC5|1
SECPLAN|ASSISTENTE IV|CC7|6
SECPLAN|GERENTE DE PROGRAMAS ESPECIAIS|CC5|6
SECOM|SUBSECRETÁRIO|DAS2|1
SECOM|ASSESSOR DE PLANEJAMENTO E CONTROLE|DAS3|1
SECOM|ASSESSOR ADMINISTRATIVO|CC1|2
SECOM|ASSESSOR TECNICO III|FGA2|1
SECOM|ASSISTENTE IV|CC7|2
SECOM|CHEFE DE DIVISÃO|FG2|4
SEMGEF|SECRETÁRIO MUNICIPAL|DAS1|1
SEMGEF|SECRETÁRIO MUNICIPAL|DAS1|1
SEMGEF|COORDENADOR DE FOLHA DE PAG.|DAS2|1
SEMGEF|SUBSECRETÁRIO|DAS2|1
SEMGEF|PRESIDENTE DA CAED|DAS3|2

SEMGEF|COORDENADOR DE GESTÃO DE PESSOAS|CC1|1
SEMGEF|ASSISTENTE I|CC2|2
SEMGEF|ASSISTENTE I|CC2|2
SEMAD|ASSISTENTE I|CC2|1
SEMAD|COORD. DE ATENÇÃO A SAUDE DO SERVIDOR|CC2|1
SEMGEF|ASSISTENTE III|CC3|1
SEMGEF|ASSISTENTE III|CC4|2
SEMGEF|ASSISTENTE III|CC4|1
SEMGEF|DIRETOR DE DEPARTAMENTO|CC4|1
SEMGEF|DIRETOR DE DEPARTAMENTO|CC4|1
SEMGEF|SECRETÁRIA EXECUTIVA|CC5|1
SEMGEF|ASSESSOR TECNICO I|FGA1|1
SEMGEF|ASSESSOR TECNICO III|FGA2|1
SEMGEF|ASSESSOR TECNICO III|FGA2|3
SEMGEF|MEMBRO VOGAL DA CAED|FGA2|4
SEMGEF|ASSESSOR TECNICO III|FGA3|15
SEMGEF|ASSESSOR TECNICO III|FGA3|1
SEMGEF|ASSISTENTE IV|CC7|1
SEMGEF|ASSISTENTE IV|CC7|2
SEMGEF|ASSISTENTE EXECUTIVO|CC6|1
SEMGEF|CHEFE DE DIVISÃO|FG2|7
SEMGEF|CHEFE DE DIVISÃO|FG2|3
SEMGEF|ENCARREGADO|FG3|5
SEMGEF|ENCARREGADO|FG3|2
SEMAP|ASSISTENTE I|CC2|1
SEMAP|ASSISTENTE III|CC3|1
SEMAP|ASSISTENTE III|CC4|2
SEMAP|SUPERVISOR DE SERVIÇOS PUBLICOS|CC4|7
SEMAP|ASSISTENTE IV|CC7|1
SEMBES|ASSISTENTE I|CC2|1
SEMBES|ASSISTENTE III|CC3|2
SEMBES|COORDENADOR DE PROT.SOCIAL BASICA|CC3|1
SEMBES|COORDENADOR DE PROT.SOCIAL ESPECIAL|CC3|1
SEMBES|DIRETOR DE DEPARTAMENTO|CC4|2
SEMBES|GERENTE DE PROGRAMAS E PROJETOS SOC.|CC4|3
SEMBES|COORDENADOR DE ABRIGO|CC5|1
SEMBES|ASSISTENTE IV|CC7|10
SETUR|DIRETOR DE DEPARTAMENTO|CC4|1
SETUR|ASSISTENTE IV|CC7|4
SEMVE|SECRETÁRIO MUNICIPAL|DAS1|1
SEMVE|SUBSECRETÁRIO|DAS2|1
SEMVE|ASSESSOR PEDAGÓGICO|DAS3|1
SEMVE|ASSISTENTE I|CC2|1
SEMVE|ASSESSOR TECNICO I|FGA1|1
SEMVE|GERENTE DE PROGRAMAS ESPECIAIS|CC5|2
SEMVE|GERENTE DE PROJETOS ESPECIAIS|CC5|1
SEMVE|SECRETÁRIA EXECUTIVA|CC5|1
SEMVE|ASSISTENTE IV|CC7|1
SEMVE|COORDENADOR DE SEGMENTO|FG2|11
SEMVE|ENCARREGADO|FG3|4
SEMED|ASSESSOR ADMINISTRATIVO|CC1|1
SEMED|DIRETOR DE ESCOLA - TIPO A|DE1|1
SEMED|DIRETOR DE ESCOLA - TIPO B|DE2|1
SEMED|ASSISTENTE III|CC4|9
SEMED|ASSESSOR TECNICO I|FGA1|1
SEMED|DIRETOR DE ESCOLA - TIPO C|DE3|8
SEMED|DIRETOR DE ESCOLA - TIPO D|DE4|4
SEMED|DIRETOR DE ESCOLA - TIPO E|DE5|1
SEMED|GERENTE DE PROGRAMAS ESPECIAIS|CC5|2
SEMED|GERENTE DE PROJETOS ESPECIAIS|CC5|7
SEMED|DIRETOR DE ESCOLA - TIPO F|DE6|3
SEMED|DIRETOR DE ESCOLA - TIPO G|DE7|2
SEMED|ASSISTENTE IV|CC7|4
SEMEL|ASSISTENTE I|CC2|4
SEMEL|DIRETOR DE DEPARTAMENTO|CC4|4
SEMEL|ASSISTENTE IV|CC7|2
SEMSEP|COORDENADOR DE DEFESA CIVIL|DAS3|1
SEMSEP|SUPERINTENDENTE GERAL|DAS3|1
SEMSEP|COORDENADOR DE CONTROLE URBANO|CC1|1
SEMSEP|COORDENADOR DE RECURSOS E

PROGRAMAS|CC1|1
SEMSEP|SUPERINTENDENTES|CC2|12
SEMSEP|INSPECTOR DE SEGMENTO|CC4|11
SEMSEP|INSPECTOR I|FG1|4
SEMSEP|ASSISTENTE IV|CC7|1
SEMSEP|INSPECTOR III|FG2|8
SEMSEP|INSPECTOR III|FG3|4
SEMSP|SUPERVISOR DE SERVIÇOS PUBLICOS|CC4|5
SEMSP|SECRETÁRIA EXECUTIVA|CC5|2
SEMUOB|ASSISTENTE I|CC2|1
SEMUOB|ASSISTENTE III|CC3|1
SEMUOB|SUPERVISOR DE SERVIÇOS PUBLICOS|CC4|10
SEMUOB|DEPOSITARIO MUNICIPAL|CC5|2
SEMUSA|COORDENADOR GERAL DE ATENÇÃO BASICA|DAS3|1
SEMUSA|COORDENADOR GERAL DE SANEAMENTO|DAS3|1
SEMUSA|COORDENADOR GERAL DE ATENÇÃO ESPEC.|DAS3|1
SEMUSA|DIRETOR GERAL DO HOSPITAL|DAS3|1
SEMUSA|DIRETOR GERAL DO PRONTO SOCORRO|DAS3|1
SEMUSA|ASSESSOR ADMINISTRATIVO JURID. E CONTR.|CC1|1
SEMUSA|COORDENADOR DE INFR. E SERV.GERAIS|CC1|1
SEMUSA|COORDENADOR DE VIGILANCIA EM SAUDE|CC1|1
SEMUSA|COORDENADOR DE CONTR. AVAL. E AUDIT.|CC1|1
SEMUSA|DIRETOR ADMINISTRATIVO DO HOSPITAL|CC1|1
SEMUSA|DIRETOR ADMINISTRATIVO DO PR.SOCORRO|CC1|1
SEMUSA|DIRETOR DA POLICLINICA|CC1|1
SEMUSA|DIRETOR DO CENTRO DE AT.PSICO-SOCIAL|CC1|1
SEMUSA|DIRETOR DO CENTRO MUN.DE DIAGNOSTICO|CC1|1
SEMUSA|DIRETOR TECNICO DO HOSPITAL|CC1|1
SEMUSA|DIRETOR TECNICO DO PRONTO SOCORRO|CC1|1
SEMUSA|ASSISTENTE I|CC2|1
SEMUSA|COORDENADOR DE ENFERMAGEM|CC2|1
SEMUSA|COORD. DE ENF. DO PRONTO SOCORRO|CC2|1
SEMUSA|SUPERINTENDENTES|CC2|2
SEMUSA|ASSISTENTE III|CC4|3
SEMUSA|GERENTE DE POLICLINICA|CC4|1
SEMUSA|GERENTE DO CEN. DE ATENÇÃO PSICO-SOCIAL|CC4|1
SEMUSA|GERENTE DO CENTRO DE REABILITAÇÃO|CC4|1
SEMUSA|SECRETÁRIA EXECUTIVA|CC5|4
SEMUSA|ASSESSOR TECNICO I|FGA1|2
SEMUSA|ASSISTENTE IV|CC7|12
SECTAN|COORDENADOR DE TRANSPORTES|DAS3|1
SECTAN|SUPERINTENDENTES|CC2|2
SECTAN|INSPECTOR DE SEGMENTO|CC4|1
SECTI|ASSISTENTE III|CC4|1
SECTI|DIRETOR DE UNIDADE|CC4|1
SECTI|GERENTE DE TECNOLOGIA DA INFORMAÇÃO|CC4|5
SECTI|ASSISTENTE IV|CC7|1
SECTI|ENCARREGADO|FG3|2
TOTAL|446

ANEXO II

SETOR|CARGO|SIMBOLOGIA|CRIADOS
GABINETE|ASSESSORIA EXECUTIVA|DAS2|1
GABINETE|DIRETOR DE DEPARTAMENTO|CC4|1
PROGEM|ASSESSOR DE PLANEJAMENTO E CONTROLE|DAS3|2
PROGEM|PROCURADOR ESPECIALIZADO|FG-PC|4
PROGEM|ASSESSOR TECNICO I|FGA1|6
CGM|CONTROLADOR GERAL DO MUNICIPIO|DAS1|1

CGM|SUBCONTROLADOR|DAS2|2
 CGM|DIRETOR DE DEPARTAMENTO|CC4|3
 CGM|CHEFE DE DIVISÃO|FG2|2
 SEMFAZ|COORDENADOR|DAS3|3
 SEMFAZ|DIRETOR DE DEPARTAMENTO|FGA1|3
 SEMFAZ|DEPOSITARIO MUNICIPAL|CC5|2
 SEMFAZ|ASSESSOR TECNICO III|FGA2|2
 SECPLAN|ASSESSOR DE PLANEJAMENTO E CONTROLE|DAS3|2
 SECPLAN|ASSISTENTE I|CC2|3
 SECPLAN|ASSISTENTE II|CC3|3
 SECPLAN|SECRETARIA EXECUTIVA|CC5|1
 SECPLAN|ASSESSOR TECNICO I|FGA1|2
 SECPLAN|ASSESSOR TECNICO III|FGA2|4
 SECPLAN|CHEFE DE DIVISÃO|FG2|2
 SECPLAN|ENCARREGADO|FG3|8
 SECOM|ASSISTENTE III|CC4|3
 SECOM|DIRETOR DE DEPARTAMENTO|CC4|1
 SECOM|ASSESSOR TECNICO I|FGA1|3
 SECOM|SECRETARIA EXECUTIVA|CC5|2
 SECOM|ENCARREGADO|FG3|4
 SEMAD|SUBSECRETÁRIO|DAS2|2
 SEMAD|PRESIDENTE DA COM. LICITAÇÃO E CONTRAT.DAS3|3
 SEMAD|PRESIDENTE DA CAED|FGA2|2
 SEMAD|DIRETOR DE DEPARTAMENTO|CC4|6
 SEMAD|ASSESSOR TECNICO I|FGA1|1
 SEMAD|ASSESSOR TECNICO III|FGA2|4
 SEMAD|MEMBRO VOGAL DA CAED|FG2|8
 SEMAD|ASSESSOR TECNICO III|FGA3|10
 SEMAD|ASSISTENTE EXECUTIVO|CC6|1
 SEMAD|ASSISTENTE IV|CC7|3
 SEMAD|CHEFE DE DIVISÃO|FG2|7
 SEMAD|ENCARREGADO|FG3|7
 SEMAD|PRESIDENTE DA CPSIA|DAS3|1
 SEMAD|PREGOEIRO|CC4|3
 SEMAD|SECRETÁRIO DA CPSIA|FGA1|1
 SEMAD|MEMBRO DA COMISSÃO DE LICITAÇÃO|FGA2|6
 SEMAD|MEMBRO VOGAL DA CPSIA|FGA2|6
 SEMAD|ASSISTENTE JURIDICO DA CPSIA|FG1|2
 SEMAP|SUBSECRETÁRIO|DAS2|1
 SEMAP|DIRETOR DE DEPARTAMENTO|CC4|1
 SEMAP|CHEFE DE DIVISÃO|FG2|9
 SEMBES|SUBSECRETÁRIO|DAS2|1
 SEMBES|COORDENADOR|DAS3|1
 SEMBES|ASSESSOR ADMINISTRATIVO|CC1|1
 SEMBES|DIRETOR DE UNIDADE|CC4|4
 SEMBES|CHEFE DE DIVISÃO|FG2|6
 SEMED|ASSESSOR PEDAGÓGICO|DAS3|1
 SEMED|ASSISTENTE I|CC2|1
 SEMED|ASSESSOR TECNICO I|FGA1|1
 SEMED|PRESIDENTE DA CAED-EDUC|FGA2|1
 SEMED|GERENTE DE PROGRAMAS ESPECIAIS|CC5|2
 SEMED|SECRETARIA EXECUTIVA|CC5|1
 SEMED|ASSISTENTE EXECUTIVO|CC6|3
 SEMED|MEMBRO DA CAED-EDUC|FG2|4
 SEMED|ENCARREGADO|FG3|4
 SEMED|COORDENADOR|DAS3|6
 SEMED|DIRETOR DE DEPARTAMENTO|CC4|8
 SEMED|ASSESSOR TECNICO III|FGA2|9
 SEMED|ASSESSOR TECNICO III|FGA3|6
 SEMED|COORDENADOR DE SEGMENTO|FG2|15
 SEMED|CHEFE DE DIVISÃO|FG2|14
 SEMEL|CHEFE DE DIVISÃO|FG2|5
 SESEP|SUBSECRETÁRIO|DAS2|1
 SESEP|COORDENADOR|DAS3|13
 SESEP|DIRETOR DE DEPARTAMENTO|CC4|17
 SEMSP|CHEFE DE DIVISÃO|FG2|4
 SEMOB|CHEFE DE DIVISÃO|FG2|5
 SEMOB|SUPERVISOR DE OBRAS PUBLICAS|CC4|2
 SEMUSA|SUBSECRETÁRIO|DAS2|3
 SEMUSA|COORDENADOR|DAS3|8
 SEMUSA|DIRETOR DE DEPARTAMENTO|CC4|9
 SEMUSA|CHEFE DE DIVISÃO|FG2|4
 SEMUSA|PREGOEIRO|CC4|1
 SEMUSA|COORDENADOR DO PROGRAMA DE SAUDE|FG1|6
 SEMUSA|GERENTE DE CENTRO DE SAUDE|CC4|6
 SEMUSA|ENCARREGADO|FG3|14

SECTRAN|SUBSECRETÁRIO|DAS2|1
 SECTRAN|ASSISTENTE I|CC2|1
 SECTRAN|ASSISTENTE III|CC3|1
 SECTRAN|DIRETOR DE DEPARTAMENTO|CC4|3
 SECTRAN|CHEFE DE DIVISÃO|FG2|4
 SECTI|GERENTE DE PROGRAMAS ESPECIAIS|CC5|3
 SECTI|DIRETOR DE DEPARTAMENTO|CC4|1
 SECTI|CHEFE DE DIVISÃO|FG2|4
 SEMDEC|SUBSECRETÁRIO|DAS2|1
 SEMDEC|COORDENADOR|DAS3|1
 SEMDEC|ASSISTENTE II|CC3|1
 SEMDEC|DIRETOR DE DEPARTAMENTO|CC4|1
 TOTAL|363

(*) Republicado por incorreção na publicação do Jornal Oficial do Município, edição nº 613, 02/01 de 2013.

DECRETO Nº 0734/2013

DETERMINAA SUSPENSÃO TEMPORÁRIA DOS PAGAMENTOS RELATIVOS AOS CONTRATOS DE EXECUÇÃO DE OBRAS, FORNECIMENTO E SERVIÇOS DA ADMINISTRAÇÃO DIRETA E INDIRETA DO MUNICÍPIO DE RIO DAS OSTRAS.

O PREFEITO DO MUNICÍPIO DE RIO DAS OSTRAS, no uso de suas atribuições legais,

CONSIDERANDO a necessidade de se proceder com austeridade e transparência, na gestão pública adotando critérios de prioridade no emprego dos recursos públicos, indispensáveis ao saneamento das contas públicas;

CONSIDERANDO a necessidade de se proceder à revisão imediata das despesas da Administração Direta e Indireta, de acordo com as restrições orçamentárias e financeiras e segundo as prioridades da municipalidade;

CONSIDERANDO a necessidade de se conhecerem os termos dos contratos em execução, de forma a adequá-las as novas diretrizes da Administração Municipal;

CONSIDERANDO a necessidade de se proceder a Análise dos supra aludidos contratos, evitando despesas que poderiam acarretar possível lesão ao Erário Público.

DECRETA:

Artigo 1º - Ficam suspensos, pelo prazo de 60 (sessenta) dias, os pagamentos relativos aos contratos de execução de obras, fornecimento de serviços, firmados pela Administração Pública Municipal Direta e Indireta, para fins de proceder-se à análise dos respectivos contratos e suas execuções, conforme fielmente contratados.

Parágrafo Único: A Secretaria ou Entidade contratante procederá à prévia análise dos respectivos contratos, remetendo o resultado para a Controladoria Geral do Município que emitirá parecer.

Artigo 2º - Ficam suspensas por igual prazo a celebração de contratos, convênios e congêneres, fornecimentos e serviços já licitados, bem como a adjudicação daqueles que foram objeto de dispensa ou inexigibilidade de licitação, salvo os casos excepcionais e expressamente autorizados pela Chefia do Poder Executivo.

Artigo 3º - No prazo de 10 (dez) dias, a contar da data da publicação deste decreto, os responsáveis pela execução e pagamento de contratos no âmbito da Administração Pública Municipal, encaminharão aos Secretários Municipais a que estão vinculados à relação dos contratos de obras, de fornecimento e de serviços, as licitações, cujos processos estejam concluídos com indicação do licitante

vencedor, bem como os cronogramas de pagamentos, contendo:

- I – indicação da obra, do fornecimento ou do serviço.
- II – indicação do valor do contrato explicitando-se os pagamentos já efetuados, bem como o montante das parcelas vincendas e a forma de seu reajuste.
- III – nome e qualificação do contratado ou do licitante vencedor.
- IV – em se tratando de obra, o estágio de sua realização física bem como o cronograma de desembolso.

Artigo 4º - Sem prejuízo de proceder-se a análise, a suspensão de pagamentos prevista neste decreto não se aplica:

- I – aos contratos, cujo valor seja inferior, na publicação deste decreto, a R\$ 250.000,00 (duzentos e cinquenta mil reais).
 - II – ao fornecimento de gêneros alimentícios, merenda escolar, coleta de lixo domiciliar, coleta de lixo hospitalar e limpeza urbana, medicamentos, equipamentos hospitalares e seus insumos, destinados aos serviços de educação e de saúde.
- Parágrafo Único** – Para os efeitos do disposto no caput deste artigo, as obras, fornecimentos e serviços que tenham sido fracionados em duas ou mais etapas ou contratos, serão computados pelo seu valor total.

Artigo 5º - O presente decreto entra em vigor na data de sua publicação, revogadas as disposições em contrário.

Rio das Ostras, 10 de Janeiro de 2013.

ALCEBIADES SABINO DOS SANTOS
 Prefeito

PORTARIA Nº 005/2013

Nomeação de Cargo em Comissão e Designação de Função Gratificada.

O PREFEITO DO MUNICÍPIO DE RIO DAS OSTRAS, Estado do Rio de Janeiro, no uso de suas atribuições e considerando o Processo Administrativo nº 659/2013,

RESOLVE:

Art. 1º - NOMEAR, a contar de 02/01/2013, os cidadãos/servidores referidos no Anexo I desta Portaria para exercerem os Cargos em Comissão ali mencionados, da SEMBES.

Art. 2º - DESIGNAR, a contar de 02/01/2013, os servidores referidos no Anexo II desta Portaria para desempenharem as Funções Gratificadas ali mencionadas, da SEMBES.

Art. 3º - Esta Portaria entra em vigor na data de sua publicação.

Gabinete do Prefeito, 09 de janeiro de 2013.

ALCEBIADES SABINO DOS SANTOS
 Prefeito do Município de Rio das Ostras

ANEXO I DA PORTARIA Nº 005/2013

NOME|MATRICULA|CPF|CARGO EM COMISSÃO|SIMBOLOGIA
Giovanni da Silva Zaror|10094/3|Coordenador do Fundo Municipal de Assistência Social|DAS2
José Luis da Silva Porto|630.500.997-04|Coordenador do Fundo Municipal de Infância e Adolescência|DAS2
Roberto Correa Drumond|390.608.537-68|Assessor Administrativo (Respondendo pela Coordenadoria de Gestão de Unidades|CC1

Crizomar Leite Arrais|4883/6|Assistente I|CC2
Eliara Fialho Ribeiro|4144/0|Assistente I|CC2
Andrea Morata Montouro|000.762.947-81|Assistente I (Respondendo pela Casa da Mulher)|CC2
Rosimara Valadares de Oliveira|080.650.217-78|Assistente II (Respondendo pelo Departamento de Serviços e Programas de Atenção Básica e Especial – DEPAB)|CC3
Lilian Maria Berthier Becker|068.598.007-39|Assistente I|CC3
Mary Wilse Frutuoso Teixeira|018.927.377-10|Assistente III|CC3
Tatiana Gonçalves|041.234.757-10|Assistente III|CC4
Priscila Fontes Talon da Silva|156.800.487-79|Assistente III|CC4
Diego Garcia Figueira|089.775.757-29|Diretor de Departamento Administrativo-DEAD|CC4
Jozemar dos Santos de Souza|083.356.557-58|Diretor do Centro de Referência da Assistência Social-CRAS SUL|CC4
Ana Lucia Martins|11064/4|Diretor do Centro de Referência da Assistência Social-CRAS CENTRAL|CC4
Carla Medeiros Guimarães|051.373.367-64|Diretor do Centro de Referência da Assistência Social-CRAS NORTE|CC4
Laudicéia Lopes Ferreira|053.257.897-08|Diretor do Centro de Referência da Assistência Social-CRAS ROCHA LEÃO|CC4
Tiago Teixeira de Paula|093.860.987-41|Diretor do Abrigo Municipal de Rio das Ostras|CC4
Valdirene Ferreira dos Santos|078.401.087-09|Diretor do Centro do Idoso|CC4
Giselly Leão de Oliveira|084.671.907-01|Diretor do Centro de Referência Especializado da Assistência Social-CREAS|CC4
Maria Edir Antunes Goulart da Silva|749.983.237-68|Diretor da Unidade de Atendimento de Cantagalo|CC4
Lindomar da Silva Pinto|946.673.737-68|Gerente de Projetos Sociais|CC4
Marcos José da Silva Feitor|102.907.857-23|Gerente de Projetos Sociais|CC4
Marcio Penaforte Lourenço|077.239.457-10|Gerente de Projetos Sociais|CC4
Henderson Lopes Machado|4846/1|Gerente de Projetos Sociais|CC4
Renato Ferreira Autran|4665/5|Gerente de Projetos Sociais|CC4
Graziela Cristina Schueler|091.349.577-82|Gerente de Programas Especiais|CC5
Sara Lima da Silva|089.273.707-75|Gerente de Programas Especiais|CC5
Viviane Soares da Silva|088.370.657-10|Gerente de Programas Especiais|CC5
Clarice Felipe de Souza Requena|570.692.047-87|Gerente de Programas Especiais|CC5
Elizabeth Aparecida Lopes Viana|829.240.587-91|Gerente de Programas Especiais|CC5
Renato da Faria Ritter Martins|941.328.607-87|Gerente de Programas Especiais|CC5
Marcia Regina Libardi Santos|068.991.807-07|Secretária Executiva|CC5
Nilcéa Azeredo Costa|9221/5|Secretária Executiva|CC5
Ana Paula Viana|056.321.057-50|Secretária Executiva|CC5
Fabiula Barreto Fabiano|102.523.517-06|Secretária Executiva|CC5
Thatyanna Massena Chaves Paula|083.639.757-61|Secretário Executivo|CC5
Lais Valentim Batista|142.802.497-25|Secretário Executivo|CC5
Rosimeri Costa Melo|273/9|Diretor do Centro Integrado de Convivência-CIC I|DCIC
Geisimayre Lugon|3895/4|Diretor do Centro Integrado de Convivência-CIC II|DCIC
Silvania Gomes da Silva|00114/7|Diretor do

Centro Integrado de Convivência-CIC III|DCIC
Marlúcia Ferreira Pereira|038.839.187-17|Coordenador da Casa da Criança (Liberdade)|CC6
Mônica Maia de Oliveira|007.043.977-06|Coordenador da Casa da Criança (Cidade Praiana)|CC6
Ruth Campos de Souza|543.595.467-34|Coordenador da Casa da Criança (Âncora I)|CC6
Liria Cristina Ferreira Ramos|007.043.977-06|Coordenador da Casa da Criança (Âncora II)|CC6

ANEXO II DA PORTARIA Nº 005/2013

NOME | MATRICULA / CPF | FUNÇÃO GRATIFICADA | SIMBOLOGIA
Adenusa dos Santos Constâncio|4505/5|Assessor Técnico I (Respondendo pelo Departamento de Gestão de Benefícios e Convênios-DEBEC)|FGA1
Rosilene Círico Soares|4295/1|Assessor Técnico II|FGA1
Paulo Henrique José da Costa|3143/7|Assessor Técnico III|FGA2
Darcília Leite Arrais|4908/5|Assessor Técnico III|FGA2
Hermes David Filho|0242/9|Assessor Técnico III|FGA2
Eliete Francisco de Araujo|4866/6|Assessor Técnico III|FGA3
Jocinéa Freitas da Silva|3883/2|Assessor Técnico III|FGA3
Luciana da Silva Zaror|10124/9|Chefe de Divisão de Serviços e Programas de Atenção Básica-DIPAB|FG2
Mara Souza Ribeiro|10805/7|Chefe de Divisão de Serviços e Programas de Atenção Especial-DIPAE|FG2
Eliane Gomes de Oliveira Rosa|3696/0|Chefe da Divisão de Gestão de Pessoal-DIGEPI|FG2
Fábio Moreira dos Santos|4475/0|Chefe de Divisão de Patrimônio e Suprimentos-DAPAS|FG2
Patrícia Valéria Ezequiel|6168/9|Chefe de Divisão de Promoções e Eventos – DIPRE|FG2
Alexandre Barroso Figueiredo|8726/2|Chefe de Divisão de Benefícios e Auxílios Assistenciais – DIBAS|FG2
Elia Marvila de Oliveira|4703/1|Chefe de Divisão do Bolsa Família e Cadastro Único – DICAD|FG2
Cláudia da Rocha Kelly|3552/1|Coordenador de Segmento|FG2
Fabiano Ramos Rodrigues Costa|11239/9|Coordenador de Segmento|FG2
Eudes Lopes de Lima|11151/1|Coordenador de Segmento|FG2
Nicolle Silva dos Santos|11392/1|Coordenador de Segmento|FG2
Andressa de Araújo Medeiros Barbosa|8728/9|Coordenador de Segmento|FG2
Antônio Cláudio de Souza Rosas|11398/0|Coordenador de Segmento|FG2
Ramona de Lima|4685/0|Coordenador de Segmento|FG2
Geisa Paz Fabrício|4168/8|Coordenador de Segmento|FG2
Emília Perdigão de Oliveira|8813/7|Coordenador de Segmento|FG2

PORTARIA Nº 006/2013

Cessão de Servidor.

O PREFEITO DO MUNICÍPIO DE RIO DAS OSTRAS, no uso de suas atribuições;

R E S O L V E:

Art. 1º - CEDER, a contar de 01/01/2013, a servidora **KÁTIA RÉGIA CORDEIRO ROSA NERI BRANDÃO**, Professora, matrículas 266-6 e 2540-2, para ficar à disposição do Município de Macaé, sem ônus para o Município de Rio das Ostras, conforme Processo Administrativo nº 480/2013.

Art. 2º - Esta Portaria entra em vigor na data de sua publicação.

Gabinete do Prefeito, 09 de janeiro de 2013.

ALCEBIADES SABINO DOS SANTOS
 Prefeito do Município de Rio das Ostras

PORTARIA Nº 007/2013

Designação para responder interinamente.

O PREFEITO DO MUNICÍPIO DE RIO DAS OSTRAS, Estado do Rio de Janeiro, no uso de suas atribuições e considerando o Processo Administrativo nº 741/2013,

R E S O L V E:

Art. 1º - DESIGNAR Maurício Paraguassú Pinheiro, Secretário Municipal de Planejamento, Urbanismo e Habitação, para responder interinamente pela Coordenadoria do Fundo Municipal de Habitação de Interesse Social (FMHIS).

Art. 2º - Esta Portaria entra em vigor na data de sua publicação.

Gabinete do Prefeito, 09 de janeiro de 2013.

ALCEBIADES SABINO DOS SANTOS
 Prefeito do Município de Rio das Ostras

PORTARIA Nº 008/2013

Nomeação de Cargo em Comissão e Designação de Função Gratificada.

O PREFEITO DO MUNICÍPIO DE RIO DAS OSTRAS, Estado do Rio de Janeiro, no uso de suas atribuições e considerando o Processo Administrativo nº 711/2013,

R E S O L V E:

Art. 1º - NOMEAR, a contar de 02/01/2013, os cidadãos/servidores referidos no Anexo I desta Portaria para exercerem os Cargos em Comissão ali mencionados, da SECOM.

Art. 2º - DESIGNAR, a contar de 02/01/2013, os servidores referidos no Anexo II desta Portaria para desempenharem as Funções Gratificadas ali mencionadas, da SECOM.

Art. 3º - Esta Portaria entra em vigor na data de sua publicação.

Gabinete do Prefeito, 09 de janeiro de 2013.

ALCEBIADES SABINO DOS SANTOS
 Prefeito do Município de Rio das Ostras

ANEXO I DA PORTARIA Nº 008/2013

NOME | CPF | CARGO EM COMISSÃO | SIMBOLOGIA
Patrícia dos Santos Raggi|005.477.057-27|Assistente I|CC2
Rebeca de Paula Batista Teixeira|119.998.187-76|Assistente I|CC2
Lilian Barreto Vieira|017.755.577-74|Assistente III|CC3
Gabriela Gomes de Lourenço|093.440.707-09|Assistente III|CC4
Fabianna Cristina Altino de Paula|057.964.467-70|Assistente III|CC4
Leonardo Amorim de Mattos|036.792.547-84|Assistente III|CC4
Cristina Maria da Costa Lopes|293.355.310-49|Assistente III|CC4
Ícaro Santos Olegário|119.491.457-86|Diretor do Depto. de Internet|CC4

Joandira Terezinha Siqueira Batista| 805.268.617-20|Diretor do Depto. de Jornalismo|CC4
Diego Lyrio Haritoff|082.567.287-28|Diretor do Depto. Administrativo|CC4
Leonardo F. Vasconcellos|018.667.897-59|Diretor do Depto. de Marketing|CC4
Mônica Freitas de Oliveira Robaina| 095.771.897-76|Diretor do Depto. de Pesquisa, Documentação e Imagem|CC4
Paulo Henrique Fidéles Cavalcante| 101.223.537-81|Secretário Executivo|CC5
João Cláudio dos Santos Rangel| 054.179.047-16|Secretário Executivo|CC5
Deork da Silva Daniel|671.954.667-87|Secretário Executivo|CC5
Fábrica Vieira dos Santos|040.536.916-64|Secretário Executivo|CC5
Neuzimar Torres Freitas|106.731.737-63|Assistente Executivo|CC6
Patrick Batista Gomes|110.358.477-44|Assistente Executivo|CC6
Criscila Gonçalves da Silva|112.906.977-01|Assistente IV|CC7
Janson Ribeiro de Castro|105.420.847-67|Assistente IV|CC7

ANEXO II DA PORTARIA Nº 008/2013

NOME|**MATRÍCULA**|**FUNÇÃO GRATIFICADA**|**SIMBOLOGIA**
Luciane Chame Brandão|6685-0|Assessor Técnico I|FGA1
Bruno José Machado Pirozi|11166-0|Assessor Técnico I|FGA1
Nilton Lopes Teixeira|7660-0|Assessor Técnico I|FGA1
Luiz Maurício M. Dantas|7596-5|Encarregado|FG3
Maria José de Pinho Santos Câmara|4522-5|Encarregado|FG3
Roberto José da Silva|4184-0|Encarregado|FG3
Valquíria Sodré Ferreira|4230-7|Encarregado|FG3

PORTARIA Nº 009/2013

Exoneração e Nomeação de Cargo e Comissão.

O PREFEITO DO MUNICÍPIO DE RIO DAS OSTRAS, Estado do Rio de Janeiro, no uso de suas atribuições, considerando o Processo Administrativo nº 936/2013-SEMFAZ,

RESOLVE:

Art. 1º - EXONERAR, a contar de 02/01/2013, o servidor **JULIO CÉSAR DOS SANTOS MARINS**, Técnico em Contabilidade, matrícula 3005-8, do Cargo em Comissão de Subsecretário Municipal de Fazenda, símbolo DAS2, da SEMFAZ.

Art. 2º - NOMEAR, a contar de 02/01/2013, o servidor **JULIO CÉSAR DOS SANTOS MARINS**, Técnico em Contabilidade, matrícula 3005-8, para exercer o Cargo em Comissão de Subsecretário Municipal de Administração Fazendária, símbolo DAS2, da SEMFAZ.

Art. 3º - EXONERAR, a contar de 02/01/2013, **NELMA RODRIGUES MACHADO**, CPF nº 740.127.727-72, do Cargo em Comissão de Tesoureiro, símbolo CC1, da SEMFAZ.

Art. 4º - NOMEAR, a contar de 02/01/2013, **NELMA RODRIGUES MACHADO**, CPF nº 740.127.727-72, para exercer o Cargo em Comissão de Coordenador Municipal de Tesouraria, símbolo DAS3, da SEMFAZ.

Art. 5º - Esta portaria entra em vigor na data de sua publicação.

Gabinete do Prefeito, 09 de janeiro de 2013.

ALCEBÍADES SABINO DOS SANTOS

Prefeito do Município de Rio das Ostras

PORTARIA Nº 010/2013

Designação de Função Gratificada.

O PREFEITO DO MUNICÍPIO DE RIO DAS OSTRAS, Estado do Rio de Janeiro, no uso de suas atribuições, considerando o Processo Administrativo nº 934-2013-SEMFAZ,

RESOLVE:

Art. 1º - DESIGNAR, a contar de 02/01/2013, os servidores referidos no Anexo Único desta Portaria para desempenharem as Funções Gratificadas ali mencionadas, da SEMFAZ.

Art. 2º - Esta Portaria entra em vigor na data de sua publicação.

Gabinete do Prefeito, 09 de janeiro de 2013.

ALCEBÍADES SABINO DOS SANTOS

Prefeito do Município de Rio das Ostras

ANEXO ÚNICO DA PORTARIA Nº 010/2013

· **Marize Glória Otílio de Magalhães**, Agente Administrativo, matrícula 3918-7, Diretor do Departamento de Dívida Ativa - DECCA, símbolo FGA1.

· **Adriano Barros de Medeiros**, Técnico em Contabilidade, matrícula 4482-2, Encarregado, Símbolo FG3.

· **Carla Fabiane Espíndola**, Agente Administrativo, matrícula 2084-2, Diretor do Departamento Administrativo - DEAD-SEMFAZ, símbolo FGA1.

· **Ana Lúcia Lino da Silva Lima**, Auxiliar Administrativo, matrícula 3981-0, Encarregado, símbolo FG3.

· **Dirceu Augusto Cerqueira Fernando**, Técnico em Contabilidade, matrícula 3111-9, Chefe de Divisão Fiscal - DIFIS, símbolo FG2.

· **Júlio César da Costa Pereira**, Contador, matrícula 9074-3, Assessor Técnico II, símbolo FGA2.

· **Leila Teodoro dos Santos**, Agente Administrativo, matrícula 4912-3, Chefe de Divisão de Convênios e Atendimentos ao TCE - DIAT, símbolo FG2.

· **Regina Célia da Costa**, Técnico em Contabilidade, matrícula 4287-0, Chefe de Divisão de Processamento e Empenho - DIPE, símbolo FG2.

· **Selma Rodrigues da Silva**, Agente Administrativo, matrícula 3903-9, Encarregado, símbolo FG3.

· **Vanessa dos Santos Siqueira**, Agente Administrativo, matrícula 3892-0, Chefe de Divisão do Sistema Integrado de Gestão Fiscal - DISIGFIS, Símbolo FG2.

· **Fabiano Ulrick Dib Ruas**, Técnico em Contabilidade, matrícula 3060-0, Chefe de Divisão de Controle de Contas- DICC, símbolo FG2.

· **Fabiola Serpa Pinheiro**, agente administrativo, matrícula 9622-9, Chefe de Divisão de Baixa - DIBA, símbolo FG2.

· **Noriedson Estarneck Figueira**, Técnico em

Contabilidade, matrícula 7111-0, Encarregado, Símbolo FG3.

· **Daniela da Conceição Rodrigues**, Agente Administrativo, matrícula 8567-7, Encarregado, símbolo FG3.

· **Fabiana Rodrigues Quintanilha**, Agente Administrativo, matrícula 4739-2, Encarregado, símbolo FG3.

· **Nelzir Pereira Mello Neto**, Agente Administrativo, matrícula 4624-8, Assessor Técnico I, símbolo FGA1.

· **Nazareth de Oliveira C. Dias**, Agente Administrativo, matrícula 4477-6, Encarregado, símbolo FG3.

· **Tânia Márcia Rangel Alves Barbosa**, Agente Administrativo, matrícula 3917-9, Chefe de Divisão de Cadastro Imobiliário - DICADI, símbolo FG2.

· **Débora Medeiros de Souza**, matrícula 4871-2, Encarregado, símbolo FG3.

· **Regina Helena dos Santos Batista**, Agente Administrativo, matrícula 4798-8, Encarregado, símbolo FG3.

· **Silvana Soares de Oliveira**, Agente Administrativo, matrícula 3735-4, Assessor Técnico I, símbolo FGA1, respondendo interinamente pelo Atendimento e Protocolo do DEAD - SEMFAZ.

· **Stanislaw José W. Almeida**, Agente Administrativo, matrícula 3486-0 Encarregado, símbolo FG3.

· **André Luiz Nunes Lemos**, Agente Tributário, matrícula 7012-2, Chefe de Divisão de Cadastro Mobilário - DIDADM, símbolo FG2.

· **Aline Ribeiro de Souza**, Agente Tributário, matrícula 6252-9, Chefe de Divisão de ISS - DIVISS, Símbolo FG2.

· **Gilberto Cabral Filho**, Fiscal de Tributos, matrícula 2646-8, Chefe de Divisão de ITBI - DIVITBI, Símbolo FG2.

· **Janilson de Oliveira de Carvalho**, Agente Tributário, matrícula 7260-5, Diretor do Departamento de Cadastro Mobilário e Imobiliário - DECMIT, símbolo FGA1.

· **Dilson Barbosa**, Agente Tributário, matrícula 6868-3, Diretor do Departamento de Administração Tributária - DEAT, respondendo interinamente pela Subsecretaria de Fiscalização Tributária.

· **Ariquermes Otílio de Magalhães**, Agente Administrativo, matrícula 1782-6, Encarregado, símbolo FG3.

· **Sônia Maria Machado**, Agente Administrativo, matrícula 7112-9, Encarregado, símbolo FG3.

· **Rogério Batista Marques**, Agente Administrativo, matrícula 2111-3, Chefe de Divisão de Contabilidade e Orçamento - DICAD.

PORTARIA Nº 011/2013

Nomeação de Cargo em Comissão.

O PREFEITO DO MUNICÍPIO DE RIO DAS OSTRAS, Estado do Rio de Janeiro, no uso de suas atribuições e considerando o Processo

Administrativo nº 938/2013-SEMFAZ,

RESOLVE:

Art. 1º - NOMEAR, a contar de 02/01/2013, os cidadãos/servidores referidos no Anexo Único desta Portaria para exercerem os Cargos em Comissão ali mencionados, da SEMFAZ.

Art. 2º - Esta Portaria entra em vigor na data de sua publicação.

Gabinete do Prefeito, 09 de janeiro de 2013.

ALCEBÍADES SABINO DOS SANTOS
Prefeito do Município de Rio das Ostras

ANEXO ÚNICO DA PORTARIA Nº 011/2013

· **Joselene Cristina Botelho Buas**, CPF 104.613.567-83, Secretário, símbolo CC5.

· **Rodrigo Amaral Celestino**, CPF 025.448.407-73, Assistente IV, símbolo CC7.

· **Aline Bessa de Souza**, CPF 077.182.057-70, Secretário Executivo, CC5.

· **David Cardoso Lemos**, CPF 091.756.867-24, Assistente IV, Símbolo CC7.

· **Diego Sidartha A. do Nascimento**, CPF 127.763.647-84, Assistente IV, símbolo CC7.

· **Joel Teodoro do Nascimento**, CPF 880.526.057-68, Assistente Executivo, Símbolo CC6.

· **Marta Bastos P.F. de Oliveira**, Contadora, matrícula 3023-6, Coordenador Municipal de Contabilidade, Símbolo DAS3.

· **Ediranir Porto dos Santos**, Agente Administrativo, matrícula 4560-8, Assessor Contábil, Símbolo CC1.

· **Luana Condack dos Santos Melo**, CPF 093.124.817-54, Assessor de Administração Tributária, Símbolo CC2.

· **Wagner Santos de Souza**, CPF 103.229.747-63, Assistente IV, símbolo CC7.

· **Luciana da Silva Pinheiro**, CPF 089.803.417-50, Assistente I, símbolo CC2.

· **Andressa Macedo Rodrigues**, Agente Administrativo, matrícula 4571-3, Assistente I, Símbolo CC2.

· **Catiúscia dos Santos Martins**, CPF 101.644.457-57, Assistente II, Símbolo CC3.

· **Carlos Eduardo Queiroz de Araújo**, Agente Administrativo, matrícula 3333-2, Assistente II, Símbolo CC3.

· **Bianca Barreto Guarabu**, Assistente IV, CPF 094.148.687-71, Símbolo CC7.

· **Esli Azeredo Mota**, CPF 108.074.187-90, Assistente VI, Símbolo CC7.

· **Rosélia Cardoso** CPF 056.234.577-97, Assistente VI, Símbolo CC7.

· **Marcos Vinicius Albernaz Ramos**, CPF 112.774.317-10, Assistente VI, Símbolo CC7.

· **Zuleima Soares Salvador**, CPF 799.975.547-87, Assistente VI, Símbolo CC7.

· **Gilcea Machado Martins**, CPF 792.508.667-04, Assistente Executivo, Símbolo CC6.

· **José Ricardo Viana Alves** CPF 010.645.357-20, Assistente VI, Símbolo CC7.

· **Sidnei Gomes Rangel**, CPF 092.067.817-31, Assistente VI, Símbolo CC7.

· **Aline Barreto dos Santos**, CPF 102.587.507-90, Assistente VI, Símbolo CC7.

· **José Jorge Carvalho**, CPF 790.675.907-97, Subsecretário Municipal de Postura, Símbolo DAS2, respondendo interinamente pela Coordenadoria Geral de Fiscalização Municipal.

PORTARIA Nº 012/2013

Nomeação de Cargo em Comissão e Designação de Função Gratificada.

O PREFEITO DO MUNICÍPIO DE RIO DAS OSTRAS, Estado do Rio de Janeiro, no uso de suas atribuições e considerando os Processos nºs 884 e 887/2013,

RESOLVE:

Art. 1º - NOMEAR, a contar de 02/01/2013, os cidadãos/servidores referidos no Anexo I desta Portaria para exercerem os Cargos em Comissão ali mencionados, da SEMEL.

Art. 2º - DESIGNAR, a contar de 02/01/2013, os servidores referidos no Anexo II desta Portaria para desempenharem as Funções Gratificadas ali mencionadas, da SEMEL.

Art. 3º - Esta Portaria entra em vigor na data de sua publicação.

Gabinete do Prefeito, 09 de janeiro de 2013.

ALCEBÍADES SABINO DOS SANTOS
Prefeito do Município de Rio das Ostras

ANEXO I DA PORTARIA Nº 012/2013

NOME|CPF|MATRÍCULA|CARGO EM COMISSÃO|SIMBOLOGIA

Guadalupe D'Assis Figueira|2918-1|Assessor Administrativo|CC1

Leonardo Silva Regis Dantas|035.552.847-97|Assessor de Planejamento e Controle|DAS3

Ana Paula Pacheco de Oliveira Muguete|095.522.027-01|Assessor Administrativo|CC1

Marcelo Oliveira dos Santos|020.949.207-47|Assistente I|CC2

Mauricio da Silva Machado|734.531.617-34|Assistente I|CC2

Juarez de Souza Cardoso|572.377.007-15|Assistente I|CC2

Bruno Soares de Siqueira|102.908.417-39|Assistente III|CC3

Itamar dos Santos Júnior|056.321.327-22|Assistente III|CC3

Abílio do Nascimento Rodrigues|725.280.527-15|Assistente III|CC3

Mauro Antônio Pinto Machado Bastos|246.433.007-87|Diretor de Departamento|CC4

Rafael Pereira|097.449.827-05|Diretor de Departamento|CC4

Bruno Lima Pereira|052.872.937-39|Diretor de Departamento|CC4

Ligia Jorge Bogado|011.085.457-85|Gerente de Programas Especiais|CC5

David Assis Damasceno|098.204.997-80|Gerente de Programas Especiais|CC5

Renato Carlos Souza Duarte|041.078.447-81|Gerente de Programas Especiais|CC5

Andrea Nogueira Araujo Goes|983.191.837-15|Gerente de Programas Especiais|CC5

Gabriel David Marins de Lima|143.601.907-94|Gerente de Unidade Esportiva|CC5

Claudecir Silva Gomes|094.152.167-27|Gerente de Unidade Esportiva|CC5

Alessandra de Almeida Veloso|029.628.087-94|Gerente de Unidade Esportiva|CC5

Diego Andrade de Almeida|109.277.927-29|Gerente de Unidade Esportiva|CC5

Caroline Monteiro de Oliveira|130.381.297-55|Gerente de Unidade Esportiva|CC5

Izaack Ferreira Neto|884.998.717-04|Gerente de Unidade Esportiva|CC5

Paulo Jorge Duarte|146.293.877-90|Gerente de Unidade Esportiva|CC5

Carlos Alberto Patrício|069.585.357-07|Secretário Executivo|CC5

Michelly Costa Marques Paixão Poór|101.187.097-55|Secretário Executivo|CC5

Pablo Viana de Souza|114.929.447-77|Assistente IV|CC7

Adriana dos Santos Marins|090.520.837-46|Assistente IV|CC7

Marcio Mendes da Conceição|141.711.077-50|Assistente IV|CC7

Junamir da Conceição|853.184.857-15|Assistente IV|CC7

Ricardo Gomes Furtado Guimaraes|149.992.707-06|Assistente IV|CC7

ANEXO II DA PORTARIA Nº 012/2013

NOME|MATRÍCULA|FUNÇÃO GRATIFICADA|SIMBOLOGIA

Vanderson da Silva Passos|2734-0|Assessor Técnico I|FGA1

Marcelo Batista Cavalcante|4467-9|Assessor Técnico I|FGA1

Beatriz Barreto Nazario|9849-3|Assessor Técnico III|FGA2

Roberto Ricardo de Araújo|2935-1|Chefe de Divisão|FG2

Paulo Julianelly Carramilho da Silva|6277-4|Chefe de Divisão|FG2

Marcia Peres Menezes|4479-2|Chefe de Divisão|FG2

César da Costa Nascimento|3240-9|Chefe de Divisão|FG2

Márcia Cardoso da Silva|3976-4|Chefe de Divisão|FG2

PORTARIA Nº 013/2013

Vacância de cargo, nomeação para Cargo de Secretário Municipal e cessação interinidade.

O PREFEITO DO MUNICÍPIO DE RIO DAS OSTRAS, Estado do Rio de Janeiro, no uso de suas atribuições,

RESOLVE:

Art. 1º - Declarar vacância do Cargo de Secretário Municipal de Ambiente, Sustentabilidade, Agricultura e Pesca, por morte do servidor **LEANDRO FARIA SARZEDAS**.

Art. 2º - NOMEAR o cidadão **FIDÉLIS AUGUSTO MEDEIROS RANGEL**, CPF 862.011.747-53, para exercer o Cargo de Secretário Municipal de Ambiente, Sustentabilidade, Agricultura e Pesca.

Art. 3º - Cessar a designação de interinidade da servidora **MARIA ALICE DE MASCARENHAS RESENDE GUIDA**, Subsecretário Municipal de Ambiente, Sustentabilidade, Agricultura e Pesca, para responder pela pasta, consoante Portaria nº 003/2013.

Art. 4º - Esta Portaria entra em vigor na data de sua publicação, retroagindo os efeitos a 04/01/2013.

Gabinete do Prefeito, 09 de janeiro de 2013.

ALCEBÍADES SABINO DOS SANTOS

Prefeito do Município de Rio das Ostras

PORTARIA Nº 014/2013

Nomeação de Cargo em Comissão e Designação de Função Gratificada.

O PREFEITO DO MUNICÍPIO DE RIO DAS OSTRAS, Estado do Rio de Janeiro, no uso de suas atribuições e considerando o Processo Administrativo nº 974/2013,

RESOLVE:

Art. 1º - NOMEAR, a contar de 02/01/2013, os cidadãos/servidores referidos no Anexo I desta Portaria para exercerem os Cargos em Comissão ali mencionados, da SEMAP.

Art. 2º - DESIGNAR, a contar de 02/01/2013, os servidores referidos no Anexo II desta Portaria para desempenharem as Funções Gratificadas ali mencionadas, da SEMAP.

Art. 3º - Esta Portaria entra em vigor na data de sua publicação.

Gabinete do Prefeito, 09 de janeiro de 2013.

ALCEBÍADES SABINO DOS SANTOS

Prefeito do Município de Rio das Ostras

ANEXO I DA PORTARIA Nº 014/2013

NOME|MATRICULA/CPF|CARGO EM COMISSÃO|SIMBOLOGIA

Nivaldo Talon Hespanhol|4209-9|Assistente II|CC2

Jorge Ronaldo Paes Leme|116.216.567-72|Assistente II|CC2

Maria Luiza da Cruz|512.639.807-59|Assistente II|CC2

Jaqueline da Conceição Ribeiro|114.613.787-70|Assistente II|CC3

Priscila Vieira Teixeira Curci|086.477.817-16|Assistente II|CC3

Iedo Ramos Dutra Junior|095.033.247-00|Assistente III|CC4

Fernando Antônio de Freitas Pereira|679.939.237-00|Supervisor de Serviços Públicos|CC4

Cristiano André Cordeiro Velasco|2279-9|Supervisor de Serviços Públicos|CC4

Nelma Suely Gomes Barbosa|693.867.657-72|Supervisor de Serviços Públicos|CC4

Luciana Maria Lobo de Carvalho|097.599.507-31|Diretor de Departamento de Planejamento Ambiental|CC4

Susie de Jesus Rodrigues Pinto|116.128.848-14|Diretor de Departamento de Conservação Ambiental|CC4

Márcia Elisabeth Ribeiro da Fonseca|2124-5|Diretor de Departamento de Licenciamento Ambiental|CC4

Kátia Valéria Rios Guimarães|041.943.177-26|Assistente III|CC4

Jadilson Toledo Barcelo|077.645.337-85|Assistente III|CC4

Edgar Alves Rocha|11317-4|Diretor de Departamento de Agricultura e Pecuária|CC4

Ricardo Rocha Robaiana|4557-8|Diretor de Departamento Administrativo|CC4

ANEXO II DA PORTARIA Nº 014/2013

NOME|MATRICULA|FUNÇÃO GRATIFICADA|SIMBOLOGIA

Silvana Faria Sarzedas|2144-0|Assessor Técnico I|FGA1

Creuzeli Bertanha Talón|4480-0|Encarregado|FG3

Mônica Linhares da Silva|2141-5|Assessor

Técnico III|FGA2

Renato Alves Ferreira |6478-5|Assessor Técnico III|FGA2

Márcia Elizabeth Trindade Jardim|6165-4|Chefe de Divisão de Recursos Hídricos|FG2

Carlos Rogério Lopes|2729-4|Encarregado|FG3

Adriana Silva de Azevedo|6687-7|Chefe de Divisão de Protocolo e Documentação|FG2

Marcelo Oliveira Trojan|8964-8|Chefe de Divisão de Análise|FG2

Fabio Hianê Monteiro|10613-5|Encarregado|FG3

Rute Silvino da Silva|6091-7|Encarregado|FG3

Edemir Francisco de Oliveira|6466-1|Assessor Técnico II|FGA1

Joelma Mendonça dos Santos|0299-2|Encarregado|FG3

Juliana R. Quintanilha|4709-0|Encarregado|FG3

PORTARIA Nº 015/2013

Nomeação de Cargo em Comissão e Designação de Função Gratificada.

O PREFEITO DO MUNICÍPIO DE RIO DAS OSTRAS, Estado do Rio de Janeiro, no uso de suas atribuições e considerando o Processo Administrativo nº. 892/2013,

RESOLVE:

Art. 1º - NOMEAR, a contar de 02/01/2013, os cidadãos/servidores referidos no Anexo I desta Portaria para exercerem os Cargos em Comissão ali mencionados, da SEMUSA.

Art. 2º - DESIGNAR, a contar de 02/01/2013, os servidores referidos no Anexo II desta Portaria para desempenharem as Funções Gratificadas ali mencionadas, da SEMUSA.

Art. 3º - Esta Portaria entra em vigor na data de sua publicação.

Gabinete do Prefeito, 09 de janeiro de 2013.

ALCEBÍADES SABINO DOS SANTOS

Prefeito do Município de Rio das Ostras

ANEXO I DA PORTARIA Nº 015/2013

NOME|CARGO/FUNÇÃO|SÍMBOLO|CPF/MAT

Aladim Mendes dos Santos|Coordenador de Saneamento|DAS3|202.943.874.04

Andréia Pereira dos Santos|Coordenador Geral de Atenção Básica|DAS3|1969-0

Marcelo Barelli Correa|Coordenador de Vigilância em Saúde|DAS3|3386-3

Rosângela Costa dos Santos|Coordenador de Gestão, Avaliação e Auditoria|DAS3|561.303.507-59

José Arthur Machado Pinheiro Alonso|Coordenador Administrativo|DAS3|620.060.538-68

Célia Barbosa Lúcio|Assessor Administrativo|CC1|841.879.137-34

Eloisabeth Alves Frasseti|Diretor do Centro de Reabilitação|CC1|7892-1

Angélica Eudete das Neves|Assistente II|CC2|2238-1

Daniele de Fátima Barreto Cortez Cunha|Assistente II|CC2|3828-8

Helder Rosa Freitas|Assistente II|CC2|088.881.877-74

Karla Rezende Teles Acacio|Assistente II|CC2|6395-9

Piery Brandão Vicentini|Assistente II|CC2|9302-5

Carlos Damião Fontoura Tavares|Secretário Geral|CC3|647.500.437-53

Afonso Gabriel Batist Monteiro|Assistente III|CC4|126.904.817-15

Allison Bruno dos Anjos Salles|Assistente III|CC4|083.702.237-10

Leidervan Talon Toledo|Assistente III|

CC4|005.889.827-17

Liliane Alberoni da Fonseca|Assistente III|CC4|074.396.767-42

Márcia Cristina Pereira de Souza Costa|Assistente III|CC4|739.140.537-04

André Luiz Carvalho|Diretor do Departamento de Resíduos e Drenagem Urbana|CC4|0434-0

Daiva Maria de Assis da Vinha|Diretor do Departamento de Vigilância Epidemiológica|CC4|852.207.877-72

Frederico Gustavo P. de Almeida|Diretor do Departamento de Água e Esgoto|CC4|3523-8

José Ricardo de Rezende|Diretor do Departamento de Projetos e Capacitação de Recursos|CC4|976.978.857-00

José Sérgio Campelo de Mesquita|Diretor do Departamento de Análise de Projeto de Saneamento|CC4|10185-0

Kátia Lacerda de Almeida|Diretor do Departamento Geral de Diagnóstico|CC4|3442-8

Lucia Magna Gomes Linhares|Diretor do Departamento de Estratégia de Saúde da Família|CC4|051.412.947-65

Luiz Antônio Ramalho de Oliveira|Diretor do Departamento Orçamentário e Financeiro|CC4|018.161.817-65

Luiz Mariano Rodrigues Jatobá|Diretor do Departamento de Infraestrutura e Serviços Gerais|CC4|030.514.217-82

Luna Meschese Alho de Oliveira|Diretor do Departamento Técnico Administrativo|CC4|124.438.807-61

Mário Luís Alves Moreira|Diretor do Departamento de Vigilância Sanitária e Ambiental|CC4|661.553.127-53

Michelle da Silva Sardinha|Diretor do Departamento de Responsabilidade Técnica dos Profissionais da Saúde|CC4|052.307.477-81

Nilo Sérgio Ferraro Carvalho|Diretor do Departamento de Auditoria Médica|CC4|379.358.527-15

Paolla Mara Dutra Pessanha|Diretor do Departamento de Sistema de Informação-SUS|CC4|11310-7

Paulo Cesar de Sá|Diretor do Departamento Administrativo do Pronto Socorro Municipal|CC4|021.694.447-34

Rozinêia Pereira|Diretor do Departamento da Central de Regulação|CC4|4852-6

Valéria do Carmo Godoy|Diretor do Departamento de Cadastro Nacional de Estabelecimento de Saúde|CC4|11145-7

Alessandra da Conceição Curty|Gerente do Centro de Saúde|CC4|083.338.837-10

Aline dos Santos Lima|Gerente do Centro de Saúde|CC4|114.734.457-44

Claudia Mara Ferraz Plouvier|Gerente do Centro de Saúde|CC4|055.331.647-82

Marilen da Rocha Braga|Gerente do Centro de Saúde|CC4|3360-0

Thaísa Godinho Mendes|Gerente do Centro de Saúde|CC4|118.276.647-11

Therezinha Loureiro Alves Ferreira|Gerente do Centro de Saúde|CC4|289.662.447-34

Thiago Gomes de Oliveira|Gerente do Centro de Saúde|CC4|4732-5

Ana Shirley Francisca da Silva de Andrade|Secretária Executiva|CC5|684.385.754-04

Deise de Souza Vallim|Secretária Executiva|CC5|949.687.997-72

Marlúcia Souza da Silva Dias|Secretária Executiva|CC5|070.198.447-31

Simone Gonzales de Moura|Secretária Executiva|CC5|020.782.497-50

Belmarisa de Lourdes A. Belizário|Assistente Executivo|CC6|199.389.504-39

Raquel Maria Valli|Assistente Executivo|CC6|077.166.037-52

Rodrigo Oliveira dos Santos|Assistente Executivo|CC6|098.352.167-03

Carla Mara Calixto Monteiro da Silva|Matrícula

Assistente IV|CC7|115.233.377-10
Celina Ribeiro de Souza|Assistente IV|CC7|102.437.687-70
Cristiane Aparecida Miguel dos Santos|Assistente IV|CC7|091.074.177-80
Eliane da Silva Ramos|Assistente IV|CC7|033.932.117-22
Jairo de Oliveira|Assistente IV|CC7|097.031.227-01
Lucia Helena Tavares Ferreira|Assistente IV|CC7|926.787.697-04
Mara Cristina Gomes de Oliveira|Assistente IV|CC7|090.831.777-85
Marcela Costa Dutra|Assistente IV|CC7|091.213.227-24
Patrícia Costa Cândido|Assistente IV|CC7|131.274.967-96
Sebastião Ribeiro|Assistente IV|CC7|398.011.447-34

ANEXO II DA PORTARIA Nº 015/2013

NOME|FUNÇÃO GRATIFICADA|SÍMBOLO|MAT./CPF
Adriana Teixeira Lima|Assessor técnico III|FGA2|3057-0
Edilberto da Veiga Castilho|Assessor técnico III|FGA2|2262-4
Magali Pinheiro das Neves|Assessor técnico III|FGA2|0327-1
Maria Nazareth Pinheiro Corrêa|Assessor técnico III|FGA2|1970-4
Andréa Araújo Viana|Assessor Técnico III|FGA3|2298-5
Renata Ribeiro da Cruz|Membro de Comissão de Licitação|FGA2|4851-8
Luciano Araújo Santana|Membro de Comissão de Licitação|FGA2|4457-1
Alexandre Bezeza Romão|Assessor Técnico em Saúde|FG1|3354-5
Cristiane Grion da Rocha|Assessor Técnico em Saúde|FG1|8637-1
Fabiane Miranda de Souza|Assessor Técnico em Saúde|FG1|6817-9
Lucia Helena Paula|Assessor Técnico em Saúde|FG1|4252-8
Marcelo Figueiredo Gimenes|Assessor Técnico em Saúde|FG1|7553-1
Maura Elisa Derossi N. Carneiro|Assessor Técnico em Saúde|FG1|1963-1
Neuzelir Martins da Silva|Assessor Técnico em Saúde|FG1|3896-2
Rosângela Francisca Xavier|Assessor Técnico em Saúde|FG1|2231-4
Simone Machado de Azevedo|Assessor Técnico em Saúde|FG1|3517-3
Sônia Regina Macedo Pessanha|Assessor Técnico em Saúde|FG1|4452-0
Carlos Eugenio Olivé|Chefe de Equipe de Enfermagem do Hospital Municipal|FG1|3833-4
Paulo Cesar de Oliveira Apolônio|Chefe de Equipe de Enfermagem do Pronto Socorro Municipal|FG1|7021-1
Aline Marília F. Ventura de Souza|Coordenador de Programa de Saúde|FG1|7277-0
Bianca Albuquerque Cortês Monteiro|Coordenador de Programa de Saúde|FG1|6422-0
Jane Blanco Teixeira|Coordenador de Programa de Saúde|FG1|6732-6
Michella Florencia Barbosa Câmara|Coordenador de Programa de Saúde|FG1|7252-4
Claudio Bocchetti Argento|Coordenador de Programas de Saúde Oral|FG1|3046-5
Jorgina Helena Lopes Xavier de Lima|Coordenador de Programa de Saúde|FG1|439.426.017-53
Maycon Verdan Sodrê|Coordenador de Programa de Saúde|FG1|11374-3
Lelia Maria Horta Nogueira|Coordenador de Programa de Saúde|FG1|929.597.848-04
Adriano de Souza Andrade|Gerente de Unidade de Saúde|FG1|3768-0

Ana Maria Silveira dos Santos|Gerente de Unidade de Saúde|FG1|4743-0
Eduardo de Souza Faria|Gerente de Unidade de Saúde|FG1|6524-2
Elena Cristina dos Santos Alves Rodrigues|Gerente de Unidade de Saúde|FG1|4026-6
Felismindo Francisco de Freitas Filho|Gerente de Unidade de Saúde|FG1|0326-3
Francisco Carlos da Silveira Rodrigues|Gerente de Unidade de Saúde|FG1|0302-6
Jane Salgado Bernardo|Gerente de Unidade de Saúde|FG1|4159-9
Josenir Freitas Custódio da Silva|Gerente de Unidade de Saúde|FG1|2233-0
Renato Lessa Correa|Gerente de Unidade de Saúde|FG1|6846-2
Thiago Ferreira Correa|Gerente de Unidade de Saúde|FG1|7909-0
Alex Terra Bastos|Chefe de Divisão de Suprimentos|FG2|2031-1
Alexandre Pinheiro das Neves|Chefe de Divisão de Suprimento e Patrimônio do Hospital Municipal|FG2|4818-6
Amarildo da Silva Rios|Chefe de Divisão de Vigilância Ambiental e Saúde do Trabalhador|FG2|0417-0
Ana Paula de Lemos de Corrêa|Chefe de Divisão de Farmácia Hospital do Pronto Socorro Municipal|FG2|4041-0
Anderson da Silva Barboza|Chefe de Divisão de Gestão de Pessoas do Pronto Socorro Municipal|FG2|11353-0
Angela Maria Raeder Brandão|Chefe de Divisão de Diagnóstico do Pronto Socorro Municipal|FG2|2022-2
Beatriz Cerqueira Klein Lopes|Chefe de Divisão de Resíduos Sólidos|FG2|10089-7
Cremilda de Fátima F. Cardoso|Chefe de Divisão de Esgotamento Sanitário|FG2|2239-0
Deleon Pinto Cubas|Chefe de Divisão de Suprimento e Patrimônio do Pronto Socorro Municipal|FG2|6963-9
Edmilson de Araújo Santana|Chefe de Divisão Contábil e Financeira|FG2|2900-9
Eduardo Cardoso Saippa|Chefe de Divisão da Unidade de Dor Torácica do Pronto Socorro|FG2|10947-9
Fabiano Sales Ramos|Chefe de Divisão de Administração de Sistemas|FG2|4872-0
Isaias Freire|Chefe de Divisão de Fiscalização Sanitária|FG2|1953-4
Jackson Ouriques Veiga|Chefe de Divisão de Manutenção de Equipamento|FG2|2034-6
Jorgina Maria Araújo da Silva|Chefe de Divisão de Epidemiologia|FG2|2585-2
Juliana Gomes Paula|Chefe de Divisão de Abastecimento de Água|FG2|8828-5
Louise de Andrade Alves|Chefe de Divisão de Imunização|FG2|6022-4
Manoel da Conceição B. Pinheiro|Chefe de Divisão do Centro Cirúrgico|FG2|1902-0
Marco José Souza de Melo|Chefe de Divisão de Manutenção Predial|FG2|6416-5
Maria Thereza da Silveira Cunha|Chefe de Divisão de Patrimônio|FG2|6455-6
Mariane Trindade Ferreira|Chefe de Divisão de Faturamento do Pronto Socorro Municipal|FG2|6760-1
Paulo Fernando Moura de Souza|Chefe de Divisão de Drenagem Urbana|FG2|3498-3
Rita de Cássia Silva Novaes|Chefe de Divisão de Diagnóstico do Hospital Municipal|FG2|2023-0
Renata Roberto Valente|Chefe de Divisão do Laboratório Municipal|FG2|9469-2
Rosa Maria de Oliveira|Chefe de Divisão de Faturamento do Hospital Municipal|FG2|3190-9
Rosinéia da Silva Caetano|Chefe de Divisão de Gestão de Pessoas do Hospital Municipal|FG2|1916-0
Soraya de Jesus Gouvêa|Chefe de Divisão de Regulação Médica|FG2|9670-9
Amarildo Viana Rosa|Encarregado|FG3|1952-3

Cíntia da Silva Canedo|Encarregado|FG3|9599-0
Cleide da Silva Gordo|Encarregado|FG3|4655-8
Darciene Santos do Couto|Encarregado|FG3|8638-0
Elisandro Gonçalves Henriques|Encarregado|FG3|11266-6
Eloisa Guilherme Gomes Barreto|Encarregado|FG3|4977-8
Geneci Soares da Silva|Encarregado|FG3|3352-9
Jailton Ferreira Esteves|Encarregado|FG3|1927-5
João Leverier da Conceição|Encarregado|FG3|3889-0
Jorgito de Oliveira Pinheiro|Encarregado|FG3|8633-9
Luciana Pereira de Araujo Martins|Encarregado|FG3|9755-1
Márcio Goltários Magalhães|Encarregado|FG3|7378-4
Maria Madalena Leite Pereira|Encarregado|FG3|3121-6
Mário Jorge Rodrigues de Paiva|Encarregado|FG3|7398-9
Maristela França de Souza|Encarregado|FG3|9244-4
Nelci Nascimento da Silveira|Encarregado|FG3|0244-5
Patricia Nunes|Encarregado|FG3|9072-7
Paulo Sérgio Coelho Leite|Encarregado|FG3|1957-7
Roberta de Melo Vilázio Lima|Encarregado|FG3|9426-9
Silas Gomes da Rocha|Encarregado|FG3|4718-0
Walter Nunes da Silva Filho|Encarregado|FG3|2292-6

PORTARIA Nº 016/2013

Nomeação de Cargo em Comissão e Designação de Função Gratificada.

O PREFEITO DO MUNICÍPIO DE RIO DAS OSTRAS, Estado do Rio de Janeiro, no uso de suas atribuições e considerando o Processo Administrativo nº 345/2013,

RESOLVE:

Art. 1º - NOMEAR, a contar de 02/01/2013, os cidadãos/servidores referidos no Anexo I desta Portaria para exercerem os Cargos em Comissão ali mencionados, da SETUR.

Art. 2º - DESIGNAR, a contar de 02/01/2013, os servidores referidos no Anexo II desta Portaria para desempenharem as Funções Gratificadas ali mencionadas, da SETUR.

Art. 3º - Esta Portaria entra em vigor na data de sua publicação.

Gabinete do Prefeito, 09 de janeiro de 2013.

ALCEBIADES SABINO DOS SANTOS
 Prefeito do Município de Rio das Ostras

ANEXO I DA PORTARIA Nº 016/2013

NOME|CPF/MATRÍCULA|CARGO EM COMISSÃO|SIMBOLOGIA
Adriana da Silva Coutinho|028.840.797-00|Secretário Executivo|CC5
Alzeir Ferreira de Souza|835.118.817-49|Assistente III|CC3
Bruno Gomes Paes Moreira|4920-4|Assistente III|CC3
Derly Garcia Veloso de Santana|Assistente I|CC2
Edmilson Francisco de Oliveira|4002-9|Assistente III|CC3
Frederico Augusto de Mattos F. de Oliveira|027.139.167-71|Assessor Administrativo|CC1

Janaina Andrade Mendes|11210-0|Assistente III|CC4
Karlo Andrey Braz|3978-0|Assistente I|CC2
Louise Bosquet Barreto de Lima|109.977.917-15|Assistente III|CC4
Neuci Alves Nogueira|11160-0|Diretor de Departamento Administrativo|CC4

ANEXO II DA PORTARIA Nº 016/2013

NOME|MATRÍCULA|FUNÇÃO GRATIFICADA|SIMBOLOGIA
Joyce Ouriques Veiga|4501-2|Chefe de Divisão de Eventos|FG2
Leandro Ribeiro de Vasconcellos|2129-6|Assessor Técnico I|FGA1
Valéria Pinheiro Cardoso|6632-0|Chefe de Divisão de Acompanhamento de Processos|FG2

PORTARIA Nº 017/2013

Nomeação de Cargo em Comissão e Designação de Função Gratificada.

O PREFEITO DO MUNICÍPIO DE RIO DAS OSTRAS, Estado do Rio de Janeiro, no uso de suas atribuições e considerando o Processo Administrativo nº 664/2013,

RESOLVE:

Art. 1º - NOMEAR, a contar de 02/01/2013, os cidadãos referidos no Anexo Único desta Portaria para exercerem os Cargos em Comissão ali mencionados, da SECTI.

Art. 2º DESIGNAR, a contar de 02/01/2013, o servidor **MIGUEL FERNANDES DE ARAUJO**, Matrícula 4918-2 para desempenhar a Função Gratificada de Assessor Técnico I, Símbolo FGA1, da SECTI.

Art. 3º - Esta Portaria entra em vigor na data de sua publicação.

Gabinete do Prefeito, 09 de janeiro de 2013.

ALCEBÍADES SABINO DOS SANTOS
 Prefeito do Município de Rio das Ostras

ANEXO ÚNICO DA PORTARIA 017/2013

NOME|CPF|CARGO EM COMISSÃO|SIMBOLOGIA
Maria Erli Nicolau de Mendonça Batista Souza|030.664.977-20|Assessor de Ensino, Ciência e Tecnologia|CC2
Wania Manso de Almeida|104.413.527-15|Assessor de Ensino, Ciência e Tecnologia|CC2
Maria Mara Zaccaro|742.080.988-72|Assistente III|CC3
Denise Felix da Silva|110.233.757-96|Secretário Executivo|CC5
Dulcinete da Costa Ferreira|472.664.307-04|Assistente IV|CC7
Jocimário Nascimento da Silva|018.290.447-45|Gerente de Programas Especiais|CC5
Luiz Henrique Gomes Alves|035.435.307-12|Assistente I|CC2

PORTARIA Nº 018/2013

Nomeação de Cargo em Comissão e Designação de Função Gratificada.

O PREFEITO DO MUNICÍPIO DE RIO DAS OSTRAS, Estado do Rio de Janeiro, no uso de suas atribuições e considerando o Processo Administrativo nº 930/2013,

RESOLVE:

Art. 1º - NOMEAR, a contar de 02/01/2013, os cidadãos referidos no Anexo I desta Portaria para exercerem os Cargos em Comissão ali

mencionados, da SECPLAN.

Art. 2º - DESIGNAR, a contar de 02/01/2013, os servidores referidos no Anexo II desta Portaria para desempenharem as Funções Gratificadas ali mencionadas, da SECPLAN.

Art. 3º - Esta Portaria entra em vigor na data de sua publicação.

Gabinete do Prefeito, 09 de janeiro de 2013.

ALCEBÍADES SABINO DOS SANTOS
 Prefeito do Município de Rio das Ostras

ANEXO I DA PORTARIA Nº 018/2013

NOME|CPF|CARGO EM COMISSÃO|SIMB.
ROSEMARIE DA SILVA E SOUZA TEIXEIRA|785.745.367-67|ASSESSOR DE PLANEJAMENTO E CONTROLE|DAS3
LIAME TOLEDO PIZA JAPPOUR PEREIRA GOMES|729.034.817-68|ASSESSOR DE PLANEJAMENTO E CONTROLE|DAS3
VANDA MARIA RODRIGUES DA SILVA|020.948.217-65|ASSESSOR ADMINISTRATIVO|CC1
LUCIANO DE ALMEIDA LOURENÇO|026.933.387-86|ASSESSOR ADMINISTRATIVO|CC1
DINIZ ALVES FERRAZ|006.134.127-45|ASSESSOR ADMINISTRATIVO|CC1
SIMONE MARIA GOMES|714.460.877-00|ASSISTENTE II|CC2
MARINETE DE OLIVEIRA ANTUNES|072.833.597-29|ASSISTENTE II|CC2
PAULO ROBERTO PATROCÍNIO JUNIOR|001.236.877-64|ASSISTENTE II|CC2
MARCELA DE ABREU ESTEVES|087.298.067-71|ASSISTENTE III|CC3
ALZIR DAVI PEREIRA FILHO|320.082.607-04|ASSISTENTE III|CC3
ROGERIO AUGUSTO MACHADO CANADO|512.428.421-81|ASSISTENTE III|CC3
RAYSSA SILVA E SOUZA|136.064.457-17|ASSISTENTE III|CC4
MONIQUE SILVA DE CARVALHO|086.600.727-07|ASSISTENTE III|CC4
LEONARDO NUNES DE MEDEIROS|079.055.067-97|ASSISTENTE III|CC4
JOÃO LUIS DE FARIA|617.607.227-15|DIRETOR DE DEPARTAMENTO|CC4
PAULO JORGE DA SILVA MAIA|017.839.077-11|DIRETOR DE DEPARTAMENTO|CC4
MILTON BARRETO TEIXEIRA|878.850.697-53|DIRETOR DE DEPARTAMENTO|CC4
AUREA TERESA MIRANDA DE SALLES FERREIRA VAN FCHIE|617.568.227-00|DIRETOR DE DEPARTAMENTO|CC4
CRISTIANE RAMOS DA SILVA|988.191.357-87|SECRETÁRIO EXECUTIVO|CC5
MAYARA RODRIGUES DA SILVA CARNEIRO|101.233.987-46|SECRETÁRIO EXECUTIVO|CC5
WALESKA ANDRADE CORTAT LASSA|104.300.957-40|SECRETÁRIO EXECUTIVO|CC5
MONICA REGINA JATAHY LEITE|107.495.447-59|SECRETÁRIO EXECUTIVO|CC5
ELIANE PAULA PECLY|003.167.947-16|SECRETÁRIO EXECUTIVO|CC5
MARCELA CARLOS SARZEDAS LINHARES|101.594.237-75|SECRETÁRIO EXECUTIVO|CC5
CLAUDIA PONTES NETTO DE CARVALHO|60140690700|GERENTE DE PROGRAMAS ESPECIAIS|CC5
JOSIAS DAVID PEREIRA|560.968.797-72|GERENTE DE PROGRAMAS ESPECIAIS|CC5
MARCELO JORGE BARROS|081.555.967-45|GERENTE DE PROGRAMAS ESPECIAIS|CC5

ANEXO II DA PORTARIA Nº 018/2013

NOME|MATRÍCULA|FUNÇÃO GRATIFICADA|SIMB.

MONIQUE GOMES ABRANTES|6198-0|ASSESSOR TÉCNICO I|FGA1
CAROLINA ANDRADE MAGALHAES CALDAS|6131|ASSESSOR TÉCNICO I|FGA1
MARIO ALVES BAIÃO FILHO|7262-1|ASSESSOR TÉCNICO I|FGA1
ANDRE LUIS ARRIGONI RAMOS|3089-9|ASSESSOR TÉCNICO III|FGA2
FERNANDO BARREIROS GONZALES|6249-9|ASSESSOR TÉCNICO III|FGA2
MARCIO SENNA SALGADO|6325-8|ASSESSOR TÉCNICO III|FGA2
FLAVIO CURY BARBOSA|10993-2|ASSESSOR TÉCNICO III|FGA2
MARIA CRISTINA DE MELO SCOFIELD|6424-6|CHEFE DE DIVISÃO|FG2
CLAUDIO CASTRO DE OLIVEIRA|2296-9|CHEFE DE DIVISÃO|FG2
IRACEMA DE ARAUJO OLIVEIRA|10630-5|CHEFE DE DIVISÃO|FG2
LILIA OLIVEIRA DE ABREU EUVAS|4035-5|ENCARREGADO|FG3
OZANETE HEMENEGILDO SANDE SILVA|4966-2|ENCARREGADO|FG3
LUIS TEIXEIRA SIMÕES|11234-8|ENCARREGADO|FG3
MARINEIVA CONCEIÇÃO DAMIANI|6499-8|ENCARREGADO|FG3

PORTARIA Nº 019/2013

Exoneração e Nomeação de Cargo e Comissão.

O PREFEITO DO MUNICÍPIO DE RIO DAS OSTRAS, Estado do Rio de Janeiro, no uso de suas atribuições, considerando o Processo Administrativo nº 946/2013-OSTRASPREV,

RESOLVE:

Art. 1º - EXONERAR, a contar de 01/01/2013, a servidora **SOLANGE LOPES PEÇANHA MANHÃES**, matrícula 025 do Cargo em Comissão de Vice Presidente do OstrasPrev, símbolo DAS2.

Art. 2º - NOMEAR, a contar de 02/01/2013, **MARCO ANTÔNIO MIRANDA FERREIRA**, CPF nº 524.582.297-00, para exercer o Cargo em Comissão de Diretor Geral de Previdência do OstrasPrev, símbolo DAS2.

Art. 3º - EXONERAR, a contar de 07/01/2013, **ANGELA MÁRCIA DE SOUZA SILVA RANGEL**, matrícula 036, do Cargo em Comissão de Assessor Jurídico do OstrasPrev, símbolo CC1.

Art. 4º - NOMEAR, a contar de 07/01/2013, **ELQUE RIBEIRO GOMES**, CPF nº 213.734.007-06, para exercer o Cargo em Comissão de Assessor Jurídico do OstrasPrev, símbolo CC1.

Art. 5º - Esta portaria entra em vigor na data de sua publicação.

Gabinete do Prefeito, 09 de janeiro de 2013.

ALCEBÍADES SABINO DOS SANTOS
 Prefeito do Município de Rio das Ostras

PORTARIA Nº 020/2013

Destitui e Nomeia membros do Conselho Municipal de Alimentação Escolar – quadriênio 2010/2014

O PREFEITO DO MUNICÍPIO DE RIO DAS OSTRAS, Estado do Rio de Janeiro, no uso de suas atribuições e consoante o Processo Administrativo nº 850/2013,

RESOLVE:

Art. 1º - DESTTUIR, RAQUEL BUÇARD FERREIRA-

Conselheira Suplente - Representante da Sociedade-Civil (APAE- Associação de Pais e Amigos dos Excepcionais de Rio das Ostras) do **CONSELHO MUNICIPAL DE ALIMENTAÇÃO ESCOLAR DE RIO DAS OSTRAS – CMAE-RO**, gestão 2010/2014.

Art. 2º - NOMEAR, DÉBORA DUTRA REIS DE SOUZA – como Conselheira Suplente - Representante da Sociedade- Civil (APAE- Associação de Pais e Amigos dos Excepcionais de Rio das Ostras) do **CONSELHO MUNICIPAL DE ALIMENTAÇÃO ESCOLAR DE RIO DAS OSTRAS – CMAE-RO**, gestão 2010/2014.

Art. 3º - Esta Portaria entra em vigor na data de sua publicação.

Gabinete do Prefeito, 09 de janeiro de 2013.

ALCEBÍADES SABINO DOS SANTOS
Prefeito do Município de Rio das Ostras

PORTARIA Nº 021/2013

Nomeação de Cargo em Comissão.

O PREFEITO DO MUNICÍPIO DE RIO DAS OSTRAS, Estado do Rio de Janeiro, no uso de suas atribuições e considerando o Processo Administrativo nº 942/2013,

RESOLVE:

Art. 1º - NOMEAR, a contar de 02/01/2013, a cidadã IVANIR COELHO MITTER, CPF nº 980.228.146-87, para exercer o Cargo em Comissão de Assistente IV, Símbolo CC7, da SECTI.

Art. 2º - Esta Portaria entra em vigor na data de sua publicação.

Gabinete do Prefeito, 09 de janeiro de 2013.

ALCEBÍADES SABINO DOS SANTOS
Prefeito do Município de Rio das Ostras

PORTARIA Nº 022/2013

Nomeação de Cargo em Comissão e Designação de Função Gratificada.

O PREFEITO DO MUNICÍPIO DE RIO DAS OSTRAS, Estado do Rio de Janeiro, no uso de suas atribuições e considerando o Processo Administrativo nº 861-2013,

RESOLVE:

Art. 1º - NOMEAR, a contar de 02/01/2013, os cidadãos/servidores referidos no Anexo I desta Portaria para exercerem os Cargos em Comissão ali mencionados, da SEMED.

Art. 2º - DESIGNAR, a contar de 02/01/2013, os servidores referidos no Anexo II desta Portaria para desempenharem as Funções Gratificadas ali mencionadas, da SEMED.

Art. 3º - Esta Portaria entra em vigor na data de sua publicação.

Gabinete do Prefeito, 09 de janeiro de 2013.

ALCEBÍADES SABINO DOS SANTOS
Prefeito do Município de Rio das Ostras

ANEXO I DA PORTARIA Nº 0022/2013
(Nomeação)

. Eliane Camacho de Moraes, Pedagoga, Matrícula nº 2275/6, Coordenador, Símbolo DAS3, da Coordenadoria de Formação e

Acompanhamento Pedagógico (Casa da Educação);

. Lilia Cristina Miranda Rodrigues, Professor I, Matrícula nº 2460/0, Coordenador, Símbolo DAS3, da Coordenadoria Técnica Pedagógica;

. Raquel Pinheiro da Rosa, Agente Administrativo, Matrícula nº 2038-9, Coordenador, Símbolo DAS3, da Coordenadoria Técnica Administrativa;

. Eugenia Márcia Bersot, Professor I, Matrícula nº 3723/0, Coordenador, Símbolo DAS3, da Coordenadoria de Projetos Educacionais;

. Ricardo Dutra Fortuna de Azevedo, CPF: 641.683.367-00, RG: 05637695-7, Assessor de Planejamento e Controle, Símbolo DAS3, da Secretaria Municipal de Educação;

. Sandra Lucia Joia Machado, Agente Administrativo, Matrícula nº 2820/7, Assistente II, Símbolo CC3, da Secretaria Municipal de Educação;

. Elenilsa Gomes Ribeiro, Agente Administrativo, Matrícula nº 2101/6, Assistente II, Símbolo CC3, da Secretaria Municipal de Educação;

. Sergio Luís de Jesus Fernandes, Agente Administrativo, Matrícula nº 4476/8, Assistente II, Símbolo CC3, da Secretaria Municipal de Educação;

. Janne Parente da Silva Pereira, CPF 843.649.477-8, RG: 06755501-1, Assistente III, Símbolo CC4, da Secretaria Municipal de Educação, respondendo pela Escola Municipal Inayá Moraes D' Couto;

. Patrícia Luz Vieira, Professor I, Matrícula nº 2810/0, Diretor de Unidade, Símbolo CC4, respondendo pela Direção da Escola Municipal Professora Marinete Coelho Souza;

. Cristiane Feitosa Machado, Auxiliar Administrativo, Matrícula nº 9558/3, Diretor do Departamento de Apoio à Gestão Escolar, Símbolo CC4, da Secretaria Municipal de Educação;

. Cristiana Lima da Silva Oliveira, CPF: 095.626.127-24, RG: 020196264-4, Secretário Executivo, Símbolo CC5, da Secretaria Municipal de Educação;

. Zuleide Gomes de Sá, CPF: 414.762.713-72, RG: 27019982-1 Secretário Executivo, Símbolo CC5, da Secretaria Municipal de Educação;

. Nilson Gomes de Souza, CPF: 700.320.847-49, RG: 05993004-0, Gerente de Programas Especiais, Símbolo CC5, da Secretaria Municipal de Educação;

. Sandra Leonor Marçal Marques, CPF: 369.430.457-68, RG: 3644034-5, Gerente de Programas Especiais, Símbolo CC5, da Secretaria Municipal de Educação;

. Amélia Cristina de Carvalho, CPF: 762.400.967-68, RG: 005.398.258-3, Gerente de Programas Especiais, Símbolo CC5, respondendo como Diretor Adjunto da Escola Municipal Nilton Balthazar;

. Nilcéa dos Santos Braulio, CPF: 070.407.307-23, RG: 10.77.17.49-8, Assistente Executivo, Símbolo CC6, da Secretaria Municipal de Educação;

. Patrícia de Carvalho Braga Alvarenga Santiago, CPF: 168.777.158-88, RG: 12958332-4, Assistente Executivo, Símbolo CC6, da Secretaria Municipal de Educação;

. Gilberto Vicente Jorge, CPF: 094.164.977-

62, RG: 12930700-5, Assistente Executivo, Símbolo CC6, da Secretaria Municipal de Educação;

. Gabriela Conceição Barbosa Cebriano, CPF: 012.274.897-22, RG: 09057315-5, Assistente Executivo, Símbolo CC6, da Secretaria Municipal de Educação;

. Daniel Pinheiro da Rosa, CPF: 110.542.497-92, RG: 20831735-4 Assistente IV, Símbolo CC7, da Secretaria Municipal de Educação;

. Célia Ferreira da Costa, CPF: 075.184.717-55, RG: 08.6292.42-2, Assistente IV, Símbolo CC7, da Secretaria Municipal de Educação;

. Maria Stephanie Bezerra Camacho, CPF: 062.084.724-74, RG: 26832088-4, Assistente IV, Símbolo CC7, da Secretaria Municipal de Educação;

. Paulo Roberto de Vasconcelos Vital Pereira, CPF: 056.259.367-57, RG: 13101067-0, Assistente IV, Símbolo CC7, da Secretaria Municipal de Educação;

. Adriana Batista de Melo Guimarães, CPF: 081.317.097-44, RG: 11775543-9, Assistente IV, Símbolo CC7, da Secretaria Municipal de Educação;

. Erison da Silva Souza, CPF: 138.635.597-62, RG: 26367196-8, Assistente IV, Símbolo CC7, da Secretaria Municipal de Educação;

. Laila Cristina Silva dos Santos, CPF: 121.610.437-90, RG: 20397171-8 Assistente IV, Símbolo CC7, da Secretaria Municipal de Educação;

. Elisangela Ferreira da Silva, CPF: 111.183.377-00, RG: 020413064-5, Assistente IV, Símbolo CC7, da Secretaria Municipal de Educação;

. Elisangela Ventura da Costa, CPF: 084.344.477-03, RG: 12427166-9, Assistente IV, Símbolo CC7, da Secretaria Municipal de Educação;

ANEXO II DA PORTARIA Nº 0022/2013
(Designação)

. Maria Juliana Guimarães Ribeiro e Silva, Professor II, Matrícula nº 3713-3, Assessor Técnico I, Símbolo FGA1, respondendo pela Direção do Departamento de Esporte na Escola, da Secretaria Municipal de Educação;

. Gilmar Moreira da Silva, Professor II - Ciências, Matrícula nº 2493/7, Assessor Técnico I, Símbolo FGA1, respondendo pela Direção Adjunta do Colégio Municipal Professora América Abdalla;

. Geraldo Luiz de Lucas Garcia, Agente Administrativo, Matrícula nº 3484/3, Assessor Técnico II, Símbolo FGA2, respondendo pela Direção do Departamento de Finanças, da Secretaria Municipal de Educação;

. Andreia Moreira dos Santos, Agente Administrativo, Matrícula nº 2612/3, Assessor Técnico II, Símbolo FGA2, da Secretaria Municipal de Educação;

. Hionar Miranda Rodrigues Cunha, Pedagogo, Matrícula nº 9864/7, Assessor Técnico II, Símbolo FGA2, respondendo pela Direção do Departamento de Funcionamento e Regularidade Escolar, da Secretaria Municipal de Educação;

. Andrea de Rezende Nogueira, Professor I, Matrícula nº 3863/6, Assessor Técnico II, Símbolo FGA2, respondendo pela Direção do Departamento de Articulação Educacional, da Secretaria Municipal de Educação;

. Alípio Pereira da Silva, Agente Administrativo,

Matrícula nº 2110/5, Assessor Técnico II, Símbolo FGA2, respondendo pelo Departamento de Administração e Infraestrutura, da Secretaria Municipal de Educação;

. **Regina Machado Melo**, Professor I, Matrícula nº 4147/5, Assessor Técnico II, Símbolo FGA2, respondendo pela Direção do Departamento Técnico-Operacional, da Secretaria Municipal de Educação;

. **Zuleika Luiza Monção Zanuzzio**, Professor II – Educação Especial, Matrícula nº 1096/4, Assessor Técnico II, Símbolo FGA2, da Secretaria Municipal de Educação;

. **Maurício Henriques Santana**, Professor I, Matrícula nº 3752/4, Assessor Técnico II, Símbolo FGA2, respondendo pela Direção do Departamento de Avaliação Sistemática, da Secretaria Municipal de Educação;

. **Carolina Lima Pimentel**, Professor I, Matrícula nº 6239/1, Assessor Técnico II, Símbolo FGA2, respondendo pela Direção do Departamento Pedagógico, da Secretaria Municipal de Educação;

. **Doris Yane Vitório de Castro**, Professor II – Educação Artística, Matrícula nº 3339/1, Assessor Técnico III, Símbolo FGA3, da Secretaria Municipal de Educação;

. **Silvania Maia da Rocha**, Professor I, Matrícula nº 2408/2, Assessor Técnico III, Símbolo FGA3, da Secretaria Municipal de Educação;

. **Maria Heloisa Jorge Martins de Aguiar**, Professor I, Matrícula nº 4147/5, Assessor Técnico III, Símbolo FGA3, da Secretaria Municipal de Educação;

. **Marcelo Negrão Santiago**, Agente Administrativo, Matrícula nº 3325/1, Assessor Técnico III, Símbolo FGA3, da Secretaria Municipal de Educação;

. **Elielton da Luz Silva**, Agente Administrativo, Matrícula nº 4314/1, Chefe de Divisão de Obras e Manutenção, Símbolo FG2, da Secretaria Municipal de Educação;

. **Tiago Alessandro da Silva Vieira**, Agente Administrativo, Matrícula nº 4142/4, Chefe de Divisão de Contratos e Convênios, Símbolo FG2, da Secretaria Municipal de Educação;

. **Natalício Noel de Moraes Soares**, Agente Administrativo, Matrícula nº 3287/5, Chefe de Divisão Orçamentária, Símbolo FG2, da Secretaria Municipal de Educação;

. **Noélia dos Santos Martins**, Professor I, Matrícula nº 3292/1, Chefe de Divisão de Apoio à Gestão, Símbolo FG2, da Secretaria Municipal de Educação;

. **Rosângela Nazário Peçanha**, Agente Administrativo, Matrícula nº 4051/7, Chefe de Divisão de Registros Funcionais da Educação, Símbolo FG2, da Secretaria Municipal de Educação;

. **Raphael Edmilson Moreira de Gusmão**, Agente Administrativo, Matrícula nº 3295/6, Chefe de Divisão de Suprimentos, Símbolo FG2, da Secretaria Municipal de Educação;

. **Adriana Aparecida Munier Alves**, Agente Administrativo, Matrícula nº 3131/3, Chefe de Divisão de Captação de Recursos, Símbolo FG2, da Secretaria Municipal de Educação;

. **Maurício Fortunato Libardi**, Agente Administrativo, Matrícula nº 2695/6, Chefe de Divisão de Patrimônio, Símbolo FG2, da Secretaria Municipal de Educação;

. **Tânia da Silva Pessanha**, Agente Administrativo, Matrícula nº 3541/6, Chefe de Divisão de Eventos, Símbolo FG2, da Secretaria Municipal de Educação;

. **Waltemberg Belém de Oliveira**, Agente Administrativo, Matrícula nº 4492/0, Chefe de Divisão de Educação Digital, Símbolo FG2, da Secretaria Municipal de Educação;

. **Cleide da Silva Ferreira**, Professor I, Matrícula nº 3306-5, Chefe de Divisão de Programas Especiais, Símbolo FG2, da Secretaria Municipal de Educação;

. **Elzi Maria Camacho de Moraes**, Professor II – Educação Especial, Matrícula nº 10770/0, Chefe de Divisão de Educação Inclusiva, Símbolo FG2, da Secretaria Municipal de Educação;

. **Maria das Graças Miranda R. de Souza**, Professor I, Matrícula nº 3935/7, Chefe de Divisão de Projetos Especiais, Símbolo FG2, da Secretaria Municipal de Educação;

. **Dayse Teixeira Bastos**, Professor II – Português, Matrícula nº 2488/0, Chefe de Divisão de Orientação Pedagógica, Símbolo FG2, da Secretaria Municipal de Educação;

. **Alverice da Silva Ferreira**, Professor I, Matrícula nº 3448/7, Chefe de Divisão de Manutenção, Símbolo FG2, da Secretaria Municipal de Educação;

. **Andréa Pereira Cardoso**, Agente Administrativo, Matrícula nº 3859/8, Chefe de Divisão Administrativa, Símbolo FG2, da Secretaria Municipal de Educação;

. **Mara Ferreira Martins**, Agente Administrativo, Matrícula nº 3810/5, Coordenador de Segmento, Símbolo FG2, da Secretaria Municipal de Educação;

. **Johnny Charles Tavares Monteiro**, Professor I, Matrícula nº 3305-7, Coordenador de Segmento, Símbolo FG2, da Secretaria Municipal de Educação;

. **Carla Peixoto de Souza**, Professor I, Matrícula nº 4673/6, Coordenador de Segmento, Símbolo FG2, da Secretaria Municipal de Educação;

. **Dulcelina Machado da Silva**, Professor I, Matrícula nº 3760/5, Coordenador de Segmento, Símbolo FG2, da Secretaria Municipal de Educação;

. **Sonia Maria Moreira Jorge**, Auxiliar Administrativo, Matrícula nº 0046/9, Coordenador de Segmento, Símbolo FG2, da Secretaria Municipal de Educação;

. **Adriana Angelo Pinheiro Gregório**, Professor I, Matrícula nº 4660/0, Coordenador de Segmento, Símbolo FG2, da Secretaria Municipal de Educação;

. **Leticia Moreira de Oliveira**, Professor I, Matrícula nº 3276/0, para a Função Gratificada de Coordenador de Segmento, Símbolo FG2, da Secretaria Municipal de Educação;

. **Mirian Dias Borba dos Santos**, Professor I, Matrícula nº 4296/0, Coordenador de Segmento, Símbolo FG2, da Secretaria Municipal de Educação;

. **Imaísa Pires Fonseca de Souza**, Professor I, Matrícula nº 9955/4, Coordenador de Segmento, Símbolo FG2, da Secretaria Municipal de Educação;

. **Ellen Glauce dos Santos Souza**, Professor I,

Matrícula nº 4145/9, Coordenador de Segmento, Símbolo FG2, da Secretaria Municipal de Educação;

. **Josiane Matias dos Santos**, Professor I, Matrícula nº 4396/6, Coordenador de Segmento, Símbolo FG2, da Secretaria Municipal de Educação;

. **Joseli Ramos Pontes Sobral**, Professor I, Matrícula nº 9144/8, Coordenador de Segmento, Símbolo FG2, da Secretaria Municipal de Educação;

. **Valeria Pereira Bragança**, Professor I, Matrícula nº 4263/3, Coordenador de Segmento, Símbolo FG2, da Secretaria Municipal de Educação;

. **Naira Cristina Miranda Silva**, Professor I, Matrícula nº 6212/0, Coordenador de Segmento, Símbolo FG2, da Secretaria Municipal de Educação;

. **Daiana Dias da Fonseca**, Professor I, Matrícula nº 8997/4, Coordenador de Segmento, Símbolo FG2, da Secretaria Municipal de Educação;

. **Ana Claudia Bastos Silva**, Professor I, Matrícula nº 4108/4, Coordenador de Segmento, Símbolo FG2, da Secretaria Municipal de Educação;

. **Waldineia Siqueira Barbosa**, Professor I, Matrícula nº 6224/3, Coordenador de Segmento, Símbolo FG2, da Secretaria Municipal de Educação;

. **Márcia Cristina Alves dos Santos**, Professor I, Matrícula nº 6111/5, Coordenador de Segmento, Símbolo FG2, da Secretaria Municipal de Educação;

. **Sonia Maria Santos de Souza**, Professor II – Português, Matrícula nº 3328/6, Coordenador de Segmento, Símbolo FG2, da Secretaria Municipal de Educação;

. **Vilmara Storck Nogueira**, Professor II – Português, Matrícula nº 8622/3, Coordenador de Segmento, Símbolo FG2, da Secretaria Municipal de Educação;

. **Marcelo Cavalcanti Vianna**, Professor II – Geografia, Matrícula nº 10911/8, Coordenador de Segmento, Símbolo FG2, da Secretaria Municipal de Educação;

. **Marcus Felipe da Silva Margarinho**, Professor II – Ciências, Matrícula nº 8528/6, Coordenador de Segmento, Símbolo FG2, da Secretaria Municipal de Educação;

. **Rosa Lucia Resnik**, Professor II – Matemática, Matrícula nº 6502/1, Coordenador de Segmento, Símbolo FG2, da Secretaria Municipal de Educação;

. **Dulcina de Carvalho Maciel**, Professor II – Português, Matrícula nº 9503/6, Coordenador de Segmento, Símbolo FG2, da Secretaria Municipal de Educação;

. **Danielle Marinho Coelho**, Professor II – Inglês, Matrícula nº 10184/2, Coordenador de Segmento, Símbolo FG2, da Secretaria Municipal de Educação;

. **Elizângela Brasileira**, Professor I, Matrícula nº 2740/5, Coordenador de Segmento, Símbolo FG2, da Secretaria Municipal de Educação;

. **Rodolfo Vilela Brandão**, Professor I, Matrícula nº 2523/2, Coordenador de Segmento, Símbolo FG2, da Secretaria Municipal de Educação;

. **Kely Noronha Dimas**, Professor I, Matrícula nº 9023/9, Coordenador de Segmento, Símbolo FG2, da Secretaria Municipal de Educação;

. **Juliana Márcia Ramos Azevedo**, Professor I,

nº 4397/4, Coordenador de Segmento, Símbolo FG2, da Secretaria Municipal de Educação;

. **Fernanda Gomes de Rezende Fernandes**, Professor I, Matrícula nº 4291/9, Coordenador de Segmento, Símbolo FG2, da Secretaria Municipal de Educação;

. **Rogério das Neves Silva**, Professor II - História, Matrícula nº 8890/0, Coordenador de Segmento, Símbolo FG2, da Secretaria Municipal de Educação;

. **Anna Rosaura de Medeiros Trancoso**, Professor II - Educação Artística, Matrícula nº 8910/9, Coordenador de Segmento, Símbolo FG2, da Secretaria Municipal de Educação;

. **Carlos Eduardo Gomes de Oliveira**, Professor II - Matemática, Matrícula nº 8854/4, Coordenador de Segmento, Símbolo FG2, da Secretaria Municipal de Educação;

. **Denise Polycarpo Espindola**, Professor I, Matrícula nº 4404/0, Coordenador de Segmento, Símbolo FG2, da Secretaria Municipal de Educação;

. **Marcelo Duarte de Freitas**, Agente Administrativo, Matrícula nº 4867/4, Coordenador de Segmento, Símbolo FG2, da Secretaria Municipal de Educação;

. **Marcio Ribeiro de Oliveira**, Agente Administrativo, Matrícula nº 4821/6, Coordenador de Segmento, Símbolo FG2, da Secretaria Municipal de Educação;

. **Maria de Fátima da Silva**, Professor I, Matrícula nº 3259-0, Coordenador de Segmento, Símbolo FG2, da Secretaria Municipal de Educação;

. **Gustavo Galete Silva**, Professor I, Matrícula nº 9013-1, Coordenador de Segmento, Símbolo FG2, da Secretaria Municipal de Educação;

. **Rélica Miranda Félix**, Professor II - Educação Física, Matrícula nº 6429-7, Coordenador de Segmento, Símbolo FG2, da Secretaria Municipal de Educação;

. **Eliane Oliveira Martins**, Auxiliar Administrativo, Matrícula nº 6595/1, Encarregado, Símbolo FG3, da Secretaria Municipal de Educação;

. **Angela Maria Ribeiro dos Santos**, Agente Administrativo, Matrícula nº 4008/8, Encarregado, Símbolo FG3, da Secretaria Municipal de Educação;

. **Marinês Gomes de Souza**, Merendeira, Matrícula nº 3044/9, Encarregado, Símbolo FG3, da Secretaria Municipal de Educação;

. **Ducelena da Costa Medeiros**, Agente Administrativo, Matrícula nº 4573/0, Encarregado, Símbolo FG3, da Secretaria Municipal de Educação;

. **Katiuscia Bastos P. Rangel**, Agente Administrativo, Matrícula nº 4487/3, Encarregado, Símbolo FG3, da Secretaria Municipal de Educação;

. **Lenilda Moreira Jorge**, Agente de Serviços Gerais, Matrícula nº 209/7, Encarregado, Símbolo FG3, da Secretaria Municipal de Educação;

. **Marcela Pinheiro Fontes**, Agente Administrativo, Matrícula nº 9148/0, Encarregado, Símbolo FG3, da Secretaria Municipal de Educação;

. **Miguelina de Souza**, Auxiliar de Serviços Gerais, Matrícula nº 3469/0, Encarregado, Símbolo FG3, da Secretaria Municipal de Educação;

. **Patrícia Moreira dos S. Thomaz**, Agente Administrativo, Matrícula nº 4708/2, Encarregado, Símbolo FG3, da Secretaria Municipal de Educação;

. **Semírames de Azevedo Weuster**, Agente Administrativo, Matrícula nº 4478/4, Encarregado, Símbolo FG3, da Secretaria Municipal de Educação;

. **Shaienne Macedo F. R. de Souza**, Agente Administrativo, Matrícula nº 2426/0, Encarregado, Símbolo FG3, da Secretaria Municipal de Educação;

. **Ana Lucia Mendes**, Agente Administrativo, Matrícula nº 4848/8, Encarregado, Símbolo FG3, da Secretaria Municipal de Educação;

. **Andrea da Silva Rodrigues**, Agente Administrativo, Matrícula nº 4529/2, Encarregado, Símbolo FG3, da Secretaria Municipal de Educação;

. **Maria Odete Rangel Pinto**, Agente Administrativo, Matrícula nº 4859/3, Encarregado, Símbolo FG3, da Secretaria Municipal de Educação;

. **Thais Lima de Oliveira**, Auxiliar Administrativo, Matrícula nº 9553-2, Encarregado, Símbolo FG3, da Secretaria Municipal de Educação;

. **Roseméri de Oliveira Santos**, Agente Administrativo, Matrícula nº 4864/0, Encarregado, Símbolo FG3, da Casa de Educação;

. **Mauro Ronie Vitorio de Castro**, Agente Administrativo, Matrícula nº 4332/0, Encarregado, Símbolo FG3, da Secretaria Municipal de Educação;

. **Raquel Schumacker Brust**, Agente Administrativo, Matrícula nº 2807/0, Encarregado, Símbolo FG3, da Secretaria Municipal de Educação;

. **Márcio Peres**, Professor I, Matrícula nº 4764/3, Diretor Tipo A, Símbolo DE1, do Colégio Municipal Professora América Abdalla;

. **Ana Paula Viana Pires da Rosa**, Professor I, Matrícula nº 4535/7, para a Função Gratificada de Diretor Tipo B, Símbolo DE2, da Escola Municipal Cidade Praiana;

. **Sandra Helena de Araujo Lima**, Pedagogo - Orientador Educacional, Matrícula nº 10762/0, Diretor Tipo C, Símbolo DE3, do IMERO - Instituto Municipal de Educação de Rio das Ostras;

. **Lucia Regina Afonso Fernandes**, Professor II - História, Matrícula nº 2730-8, Diretor Tipo C, Símbolo DE3, CIEP Brizolão 349 - Mestre Marçal Municipalizado;

. **Luizia Helena Cescon**, Professor I, Matrícula nº 8572/3, Diretor Tipo C, Símbolo DE3, da Escola Municipal Nilton Balthazar;

. **Fabiana Amaral Furtado**, Professor II - Português, Matrícula nº 4910/7, Diretor Tipo C, Símbolo DE3, da Escola Municipal Professora Rosângela Duarte;

. **Mônica Beatriz de Oliveira Barcelos Pessanha**, Professor II - Português, Matrícula nº 4910/7, Diretor Tipo C, Símbolo DE3, da Escola Municipal Simar Machado Sodré;

. **Denise Pinheiro das Neves**, Professor I, Matrícula nº 2672/7, Diretor Tipo C, Símbolo DE3, da Escola Municipal Maria da Penha de Oliveira;

. **Maria das Graças Giffoni Tavares**, Professor II - Inglês, Matrícula nº 6163/8, Diretor Tipo C, Símbolo DE3, da Escola Municipal Francisco de Assis Medeiros Rangel;

. **Maria Waleska Pimentel Hermida Bernardes da Silva**, Professor I, Matrícula nº 6197/2, Diretor Tipo C, Símbolo DE3, da Escola Municipal Vereador Pedro Moreira dos Santos;

. **Gilcimara Sampaio Gomes de Souza**, Professor II - Português, Matrícula nº 4907/7, Diretor Tipo D, Símbolo DE4, da Escola Municipal Padre José Dilson Dórea;

. **Maricélia da Costa Pereira**, Professor CAS, Matrícula nº 0409/0, Diretor Tipo D, Símbolo DE4, da Escola Municipal Maria Teixeira de Paula;

. **Célia Verônica Pereira Sarzedas Salvador**, Professor I, Matrícula nº 3885/7, Diretor Tipo D, Símbolo DE4, da Escola Municipal Nadir da Silva Salvador;

. **Elisa da Luz Silva Barbosa**, Professor I, Matrícula nº 3721/4, Diretor Tipo E, Símbolo DE5, da Escola Estadual Municipalizada Fazendas Reunidas Atlântica;

. **Maria José Paz de Souza**, Professor I, Matrícula nº 3467/3, Diretor Tipo E, Símbolo DE5, da Escola Municipal Rio das Ostras;

. **Deyse e Mello Santana**, Professor I, Matrícula nº 2665/4, Diretor Tipo E, Símbolo DE5, da Escola Municipal João Bento Duarte Neto;

. **Jaqueline Silva dos Santos**, Professor I, Matrícula nº 2433/3, Diretor Tipo E, Símbolo DE5, da Escola Municipal Prefeito Cláudio Ribeiro;

. **Ary Silva Júnior**, Professor I, Matrícula nº 2457/0, Diretor Tipo E, Símbolo DE5, da Escola Municipal Estadual Municipalizada Fazenda da Praia;

. **Mônica de Andrade Ribeiro**, Professor CAS, Matrícula nº 0105/8, Diretor Tipo E, Símbolo DE5, da Escola Municipal Acerbal Pinto Malheiros;

. **Fernanda Machado Eccard**, Professor I, Matrícula nº 2810/0, Diretor Tipo F, Símbolo DE6, da Escola Municipal José de Oliveira Martins;

. **Jane Martins Jorge David**, Professor I, Matrícula nº 2463/5, Diretor Tipo F, Símbolo DE6, da Escola Municipal Alberto Jorge;

. **Raquel Franciane dos Santos**, Professor I, Matrícula nº 2660/3, Diretor Tipo F, Símbolo DE6, da Escola Municipal Ary Gomes de Marins;

. **Rosimeri Nogueira da Mota**, Professor I, Matrícula nº 240/2, Diretor Tipo F, Símbolo DE6, da Escola Municipal Henrique Sarzedas;

. **Giovanna Freitas Mafra de Lima**, Professor I, Matrícula nº 4115-7, Diretor Tipo F, Símbolo DE6, da Escola Municipal José Luiz de Lemos;

. **Nilda Rocha Gonçalves**, Professor I, Matrícula nº 3135/6, Diretor Tipo F, Símbolo DE6, da Escola Municipal Arco-Íris;

. **Fernanda de Cácia dos Santos Machado**, Professor I, Matrícula nº 4387/7, Diretor Tipo F, Símbolo DE6, da Escola Municipal Elson Pinheiro;

. **Maryzângela Cardim de Siqueira Borges Teixeira**, Professor I, Matrícula nº 2415/5, Diretor Tipo F, Símbolo DE6, da Escola Municipal Prefeito Paulo Pinheiro;

. **Marinelse Schuindt Calil**, Professor I, Matrícula nº 3242-5, Diretor Tipo F, Símbolo DE6, da Escola Municipal Alzir David Pereira;

. **Leila Maia Malfacini**, Professor I, Matrícula nº 2401/5, Diretor Tipo F, Símbolo DE6, da Escola

Municipal Nelzir Pereira Mello;

. **Luciane da Cruz Santos**, Professor I, Matrícula nº 3362/6, Diretor Tipo F, Símbolo DE6, da Escola Municipal Ondina Pinto Marcondes;

. **Maria de Fátima Leite Paula Antunes**, Professor I, Matrícula nº 2674/3, Diretor Tipo F, Símbolo DE6, da Escola Estadual Municipalizada Dom Bosco;

. **Denilce Martins da Silva Azeredo**, Professor I, Matrícula nº 170/8, Diretor Tipo G, Símbolo DE7, da Escola Municipal Carlos Maurício Franco;

. **Samantha Barros dos Santos Andrade**, Professor I, Matrícula nº 4799/6, Diretor Tipo G, Símbolo DE7, da Escola Municipal Trindade;

. **Helen Rose Vitória de Castro**, Professor I, Matrícula nº 131/7, Diretor de Creche, Símbolo DC1, Creche Municipal Dona Cota;

. **Rosângela da Silva Castilho Ferreira**, Professor I, Matrícula nº 2458/9, Diretor de Creche, Símbolo DC1, Creche Municipal Dona Senhorinha;

. **Gilma da Rocha Farias**, Professor I, Matrícula nº 2394/9, Diretor de Creche, Símbolo DC1, Creche Municipal Maria Rosa Ribeiro Pinheiro;

. **Santuza Dias Borba Paes**, Professor I, Matrícula nº 218/6, Diretor de Creche, Símbolo DC1, Creche Municipal Dona Valdira Flausino Rodrigues;

. **Cintia Neves Andrade de Souza**, Professor I, Matrícula nº 8483-2, Diretor Adjunto, Símbolo DA1, Escola Municipal Padre José Dilson Dorea;

. **Maria Nelza Nascimento da Silveira Kelly**, Professor CAS, Matrícula nº 394/8, Diretor Adjunto, Símbolo DA1, Escola Municipal Acerbal Pinto Malheiros;

. **Cátia Garcia Cardoso**, Professor I, Matrícula nº 2741-3, Diretor Adjunto, Símbolo DA1, Anexo - Escola Municipal Prefeito Claudio Ribeiro;

. **Valeria Almeida da Silva**, Professor I, Matrícula nº 2450-3, Diretor Adjunto, Símbolo DA1, Escola Estadual Municipalizada Fazenda da Praia;

. **João Vitor de Moura do Carmo**, Professor II - Educação Física, Matrícula nº 10088/9, Diretor Adjunto, Símbolo DA1, Escola Municipal Maria Teixeira de Paula;

. **Rosana Magalhães da Silva Lima**, Professor I, Matrícula nº 3128/3, Diretor Adjunto, Símbolo DA1, Escola Municipal Vereador Pedro Moreira dos Santos;

. **Gilberlan Cruz Souza**, Professor I, Matrícula nº 6002/0, para a Função Gratificada de Diretor Adjunto, Símbolo DA1, Colégio Municipal Professora América Abdalla;

. **Paulo Fernando Silva dos Reis**, Professor II - Matemática, Matrícula nº 6725/3, Diretor Adjunto, Símbolo DA1, Escola Municipal Professora Rosângela Duarte;

. **Eliane Coelho da Silva Oliveira**, Professor I, Matrícula nº 258/5, Diretor Adjunto, Símbolo DA1, Escola Municipal Rio das Ostras;

. **Jacqueline Moreira Alves Vieira**, Orientador Pedagógico, Matrícula nº 10971/1, Diretor Adjunto, Símbolo DA1, IMERO - Instituto Municipal de Educação de Rio das Ostras;

. **Carlos Alberto Fazoli**, Professor I, Matrícula

nº 6262/6, Diretor Adjunto, Símbolo DA1, CIEP Brizolão 349 - Mestre Marçal Municipalizado.

. **Ana Paula Velasco Lima**, Professor I, Matrícula nº 3544/0, Diretor Adjunto, Símbolo DA1, Escola Municipal Cidade Praiana.

PORTARIA Nº 023/2013

Recebe Servidor à disposição.

O PREFEITO DO MUNICÍPIO DE RIO DAS OSTRAS, Estado do Rio de Janeiro, no uso de suas atribuições e conforme Processo Administrativo nº 828/2013,

R E S O L V E :

Art. 1º - RECEBER, a contar de 01/01/2013, com ônus para este Município, o servidor **ALDEM VIEIRA DE SOUZA JUNIOR**, Analista Judiciário, matrícula nº. 01/16055, oriundo do Poder Judiciário - Tribunal de Justiça do Estado do Rio de Janeiro.

Art. 2º - Esta Portaria entra em vigor na data de sua publicação.

Gabinete do Prefeito, 10 de janeiro de 2013.

ALCEBÍADES SABINO DOS SANTOS

Prefeito do Município de Rio das Ostras

PORTARIA Nº 024/2013

Exoneração de Cargo em Comissão, Dispensa de Função Gratificada e exclui nomes.

O PREFEITO DO MUNICÍPIO DE RIO DAS OSTRAS, Estado do Rio de Janeiro, no uso de suas atribuições;

R E S O L V E :

Art. 1º - EXCLUIR da Portaria nº. 001/2013, os nomes dos servidores relacionados no Anexo I desta Portaria, tendo em vista que já se encontram exonerados por portarias anteriores.

Art. 2º - EXONERAR e DISPENSAR os servidores referidos no Anexo II desta Portaria, a contar de 01.01.2013.

Art. 3º - Esta Portaria entra em vigor na data de sua publicação.

Gabinete do Prefeito, 09 de janeiro de 2013.

ALCEBÍADES SABINO DOS SANTOS

Prefeito do Município de Rio das Ostras

ANEXO I DA PORTARIA Nº 024/2013

MAT.|NOME|SIMB.

11445-6|**Ludmila Viana da Silva de Oliveira**| CC7
2175-0|**Luis Fernando de Souza Vieira**| DAS3
3887-3|**Marcelo Pereira Rangel**|suplente
4057-6|**Adalberto de Oliveira Pecene**|FG3
3995-0|**Adilene Mourão de Melo**| FG2
4563-2|**Adriana Domingues**|FG2
11675-0|**Alan Gonçalves Machado**|DAS1
10869-3|**Alcirleia de Souza Barbosa**|CC1
11503-7|**Alessandro Pereira Peixoto**|CC4
3354-5|**Alexandre Bezeza Romão**|FGA2
2961-0|**Alexandre Delgado Cunha**|CC2
2893-2|**Alexandre Graeff Silva**|FG1
4818-6|**Alexandre Pinheiro das Neves**|FG2
7277-0|**Aline Marília Ferreira V. de Souza**|FG1
6540-4|**Alisson Cosali Costa**|FG2
3321-9|**Ana Catarina Medeiros Gripp**|DAS2
3981-0|**Ana Lucia Lino da Silva Lima**|FG3
7317-2|**Anderson Melo de Almeida**|CC2

4571-3|**Andressa Macedo Rodrigues**|CC5
7026-2|**Ângela Maria Toffano do Amaral**| DAS1
4331-1|**Arielson Figueira do Nascimento**| CC2
2082-6|**Ariquermes O. de Magalhães**|FG3
4530-6|**Audrey Ann Castro de Carvalho**|FG3
11508-8|**Augusto Velloso de Assis**|DAS1
10454-0|**Bruna Dutra Vieira**|CC2
3333-2|**Carlos Eduardo Queiroz de Araújo**| FGA1
6239-1|**Carolina Lima Pimentel**|FG2
2025-7|**Célia Pereira**|FG3
3697-8|**Claudia Cristina Vilalba G. Garcia**|CC4
7981-2|**Claudia Marcia Correia Monteiro**|CC2
3554-8|**Claudia Maria de Araujo Saturnino**| FG2
3076-7|**Claudio Bezerra Fonseca**|FG2
6032-1|**Cleidys Moreira Vieira**|CC4
6660-5|**Cristina Maria da Costa Lopes**|FG2
4871-2|**Débora Medeiros de Souza**|FG3
6963-9|**Deleon Pinto Cubas**|FG2
3082-1|**Delfim Abreu Ramos de Oliveira**|FG1
3751-6|**Denise de Souza Neves Campos**| DAS3
4831-3|**Devair Vieira de Souza**|FGA1
6654-0|**Diana Alves de O. Nascimento**|FG2
3111-9|**Dirceu Augusto Cerqueira Fernando**|FG2
4560-8|**Ediranir Porto dos Santos**|CC3
2900-9|**Edmilson de Araujo Santana**|CC1
4856-9|**Elen Rodrigues da Silva Camara**|FG3
4026-6|**Elena Cristina dos Santos Alves Rodrigues**|FG3
4576-4|**Eliane de Fátima da Silva P. Machado**| FG3
11266-6|**Elisandro Gonçalves Henriques**| FG3
8173-6|**Estephania Carla Soares**|DAS1
4739-2|**Fabiana Rodrigues Quintanilha**|FG3
4872-0|**Fabiano Sales Ramos**|FGA2
2132-6|**Fabiano Salles Silva**|CC3
3846-6|**Fabiano Teixeira**|FG2
3060-0|**Fabiano Ulrick Dib Ruas**|FG2
7332-6|**Fabio Leonardo da Silva dos Santos**| CC4
2184-9|**Fabricia Baeta Aguiar Latini**|CC2
3352-9|**Geneci Soares da Silva**|FG3
3212-3|**Geraldo Lucio de Carvalho**|DAS1
4092-4|**Germana Medeiros Freitas D Assunção**| CC1
4092-4|**Germana Medeiros Freitas D Assunção**|FG1
2208-0|**Gilberdan da Silva Gomes**|FG1
4115-7|**Giovanna Freitas Mafra de Lima**|FG2
3108-9|**Gualter Alves Xavier**|FG1
4527-6|**Itatiana dos Santos de Souza**|DAS2
4485-7|**Ivanete dos Santos**|FG3
7421-7|**Jaime da Silva Reis Filho**|FG2
11043-4|**Jaime Garcia dos Reis**|CC2
2199-7|**Jessé Barbosa de Lima**|FG1
9347-5|**João Alves Ferreira Junior**|DAS1
7033-5|**João Batista Esteves Gonçalves**|DAS1
2942-4|**João Carlos Damasceno**|CC4
3889-0|**João Leverier da Conceição**|FG2
7926-0|**João Marcelo Glória Sardinha**|CC1
3305-7|**Johnny Charles T. Monteiro**|FGA1
3972-1|**Joice Pereira Correia**|FG3
4849-6|**Jorge Andre Santana Antunes**|CC4
falta|**Jose Maria Martins da Silva**|DAS1
9624-5|**Juanei de Oliveira Gomes**|DAS 1
3334-0|**Keiko Takizawa**|CC3
208-9|**Lea Ribeiro de Abreu dos Santos**|FG3
10127-3|**Leonardo Soares Terra**|FGA2
8877-3|**Lilliane Ferreira da Costa**|DE4
9189-8|**Lucas Dias Rodrigues**|DAS3
11001-9|**Luciana Barbalho Cordeiro**|FGA3
4098-3|**Luciana Barbosa Benevenuto**|CC3
6418-1|**Luis Henrique Borges**|DAS2
2085-0|**Luiz Henrique Estolano de Mattos**|CC3
327-1|**Magali Pinheiro das Neves**|FG1
7032-7|**Marcelo Chebor da Costa**|DAS1
4867-4|**Marcelo Duarte Freitas**|FGA1
3976-4|**Márcia Cardoso da Silva**|FG2
7040-8|**Márcia de Souza Almeida**|DAS1
2124-5|**Márcia E. R. Fonseca**|FG3
4821-6|**Márcio Ribeiro de Oliveira**|CC4
6360-6|**Marco Antonio G. da Silva**|FG2
2993-9|**Marco Antonio Moreira Jorge**|FGA2
11624-6|**Marconi Rezende de Oliveira**|CC3
2050-8|**Marcos André Lopes Pereira**|CC4
6815-2|**Marcos Antonio Gomes de Souza**|FG1
3197-6|**Marcos Aurelio Barbosa**|FG1

2365-5|**Marcos de Castro**|FG1
 6362-2|**Marcos Fonseca Campos**|FG2
 3310-3|**Marcus Vinícius Ribeiro**|CC2
 11489-8|**Maria Cristina da Rocha Santos**|DAS2
 2052-4|**Maria da Paz Martins**|FG2
 3935-7|**Maria das Graças M. R. de Souza**|FG2
 4730-9|**Maria Helena Siqueira Gurgel**|CC4
 7038-6|**Maria Lina Paixão Fontes Coutinho** | DAS1
 6455-6|**Maria Thereza da Silveira Cunha** |CC4
 6760-1|**Mariane Trindade Ferreira**|FG2
 10759-0|**Mario Jorge Costa Rebello da Silva**|DAS1
 4477-6|**Nazareth de Oliveira Cardoso Dias** |FG3
 4624-8|**Nelzir Pereira Melo Neto**|FG3
 6615-0|**Nery Onofre Rodrigues**|FGA2
 8077-2|**Nilair Firmino Mendes** |CC5
 7662-7|**Nilton da Costa Rodrigues Teixeira** |DAS1
 4966-2|**Ozanete Hermenegildo Sande Silva**|FG3
 7429-2|**Paloma Machado Veloso**|CC4
 247-0|**Patrícia Pereira Mello**|FG3
 6231-6|**Paulo Roberto Sepúlveda Vieira**|CC4
 1957-7|**Paulo Sérgio Coelho Leite**|FG3
 6635-4|**Rafael Cardoso de Carvalho**|FG1
 3295-6|**Raphael Edmilson Moreira de Gusmão** |FG2
 4287-0|**Regina Célia da Costa**|FG2
 4798-8|**Regina Helena dos Santos Batista**|FG2
 4851-8|**Renata Ribeiro da Cruz**|FGA1
 3235-2|**Renata Soares Gonçalves**|FG1
 4665-5|**Renato Ferreira Autran**|FG2
 6846-2|**Renato Lessa Correia**|FGA2
 4557-8|**Ricardo Rocha Robaina**|CC2
 6538-2|**Roberta Lemos Moreira**|DAS3
 3820-2|**Roberto Pereira Inocencio**|FG2
 2935-1|**Roberto Ricardo de Araújo**|FG2
 11684-0|**Rodrigo Jorge Barros**|DAS1
 3190-9|**Rosa Maria de Oliveira** |FG1
 3162-3|**Rosane Torres Lamonica**|FG1
 11657-2|**Rosemarie da Silva e Souza Teixeira** |DAS1
 6091-7|**Rute Silvino da Silva**|CC4
 4799-6|**Samantha Barros dos Santos Andrade**|DAS1
 3383-9|**Sebastião Pio de Souza**|FG3
 3903-9|**Selma Rodrigues da Silva**|FG3
 4478-4|**Semirames de Azevedo Wester** |FG3
 8153-1|**Sérgio Alves Pinto**|DAS1
 8153-1|**Sérgio Alves Pinto**|DAS1
 2026-5|**Sergio da Vitória e Silva**|FG2
 7546-9|**Sérgio Luiz Carvalho Manhães**|DAS1
 3735-4|**Silvana Soares de Oliveira**|CC4
 4724-4|**Simone Batista**|FGA2
 3920-9|**Tania Marcia Rangel Alves Barbosa**|FG3
 4880-1|**Tatiana David Ribeiro**|FGA2
 3208-5|**Terezinha Correa Cordeiro Ramalho**|FG3
 4732-5|**Thiago Gomes de Oliveira** |FG2
 4230-7|**Valquíria Sodré Ferreira** |FG2
 2602-6|**Vanessa Luzente da Costa**|CC3
 3355-3|**Veny Esteves Rabelo**|DAS3
 3355-3|**Veny Esteves Rabelo**|DE1
 3782-6|**Vicente dos Santos Lobo**|FG2
 7381-4|**Wesley Carvalho Machado**|FG1
 6745-8|**Wesley Souza da Silva Nascimento** |FG2
 7574-4|**Willians Scarpini Gomes**|CC4

ANEXO II DA PORTARIA Nº 024/2013

Mat.|**Nome**|Cargo em Comissão/Função Gratificada|Simb.|Lotação
 11717-0|**Heloisia Andrea Santos Bongiovani**|Secretario Executivo|CC5|SEMSP
 11719-6|**Janaina Almeida de Souza**|Diretor do Departamento de Licitação|CC4|PROGEM
 3968-3|**Paulo Cesar dos Santos Souza**|Assessor Técnico 1|FGA1|SEMAP, à disposição da Progem
 2195-4|**Renata Cabral Marins**|Assessor Técnico 1|FGA1|SEMEL, à disposição da Progem
 4879-8|**Renata Carvalho Barcelos de Paula**|Coordenador|FGA1|PROGEM
 3863-6|**Andrea de Rezende Nogueira**|Diretor

de Escola – tipo B - E.M. Professora Rosangela Duarte Faria|DE2|SEMED
 2488-0|**Dayse Teixeira Bastos**|Diretor Adjunto-E.M. Professora Rosangela Duarte Faria|DA1|SEMED
 11700-5|**Helani Tavares Guimarães da Silva**|Diretor de Escola – tipo E- E.M. João Bento Duarte Neto|DE5|SEMED
 9286-0|**Irandir do Carmo Ferreira Silva**|Diretor de Escola – tipo D- E.M. Padre José Dilson Dorea|DE4|SEMED
 394-8|**Maria Nelza Nascimento da Silveira Kelly**|Diretor Adjunto da E.M. Nilton Balthazar|DA1|SEMED
 105-8|**Monica de Andrade Ribeiro**|Diretor de Escola – tipo B- da E.M. Nilton Balthazar|DE2|SEMED

PORTARIA Nº 025/2013

Nomeação de Cargo em Comissão e Designação de Função Gratificada.

O PREFEITO DO MUNICÍPIO DE RIO DAS OSTRAS, Estado do Rio de Janeiro, no uso de suas atribuições e considerando o Memorando nº. 012/2013/SEMSP,

RESOLVE:

Art. 1º - NOMEAR, a contar de 02/01/2013, os cidadãos/servidores referidos no Anexo I desta Portaria para exercerem os Cargos em Comissão ali mencionados, da SEMSP.

Art. 2º - DESIGNAR, a contar de 02/01/2013, os servidores referidos no Anexo II desta Portaria para desempenharem as Funções Gratificadas ali mencionadas, da SEMSP.

Art. 3º - Esta Portaria entra em vigor na data de sua publicação.

Gabinete do Prefeito, 10 de janeiro de 2013.

ALCEBÍADES SABINO DOS SANTOS

Prefeito do Município de Rio das Ostras

ANEXO I DA PORTARIA Nº 025/2013

(Nomeação)

· **Magno Antônio Pessanha da Mata**, CPF 072.155.167-55, para exercer o cargo em Comissão de Assessor de Serviços Públicos, símbolo DAS3.

· **Vanderlan Francisco de Freitas**, CPF 501.823.587-04, para exercer o cargo em Comissão de Assistente I, símbolo CC2.

· **Tedson Nunes Trilha**, CPF 672.750.367-20, para exercer o cargo em comissão de Assistente I, símbolo CC2.

· **Almir Pinto da Silveira**, Matrícula 4311-7, para exercer o cargo em comissão de Assistente II, símbolo CC2.

· **Luiz Alberto Penteado**, CPF 230.061.027-20, para exercer o cargo em comissão de Assistente II, símbolo CC2.

· **Ricardo Azevedo de Lima Carvalho**, Matrícula 9827- para exercer o cargo em comissão de Assistente II, símbolo CC2.

· **Luciana Miranda**, CPF 003.007.757-50, para exercer o cargo em comissão de Assistente III, símbolo CC2.

· **Carla Daniele Nunes Gomes**, CPF 020.746.927-06, para exercer o cargo em

comissão de Diretora do DEAD, símbolo CC3.

· **Priscila Gomes da Silva**, CPF 127.314.547-09, para exercer o cargo em comissão de Diretora do DECON, símbolo CC4.

· **Lair Dias de Assis**, CPF 419.389.507-63, para exercer o cargo em comissão de Diretor do DEPLAN, símbolo CC4.

· **Salvador José de Paula**, CPF 224.777.807-00, para exercer o cargo em comissão de Supervisor de Serviços Públicos, símbolo CC4.

· **Geci David Pereira**, CPF 176.942.567-53, para exercer o cargo em comissão de Supervisor de Serviços Públicos, símbolo CC4.

· **Celio de Souza**, CPF 490.561.827-49, para exercer o cargo de Supervisor de Serviços Públicos, símbolo CC4.

· **José Gonçalves de Oliveira**, CPF 623.998.297-00, para exercer o cargo de Supervisor de Serviços Públicos, símbolo CC4.

· **Carlos Alberto Soares**, CPF 335.301.657-00, para exercer o cargo de Supervisor de Serviços Públicos, símbolo CC4.

· **Cristovão Peixoto da Silva**, CPF 616.182.507-44, para exercer o cargo em comissão de Secretário executivo, símbolo CC5.

· **Amanda Ferreira da Silva**, CPF 060.933.857-95, para exercer o cargo em comissão de Secretário executivo, símbolo CC5.

· **Stepania Karine de Carvalho**, CPF 029.796.626-07, para exercer o cargo em comissão de Secretário executivo, símbolo CC5.

· **Claudia de Oliveira dos Santos**, CPF 104.605.327-23, para exercer o cargo de Assistente IV, símbolo CC7.

· **Dilcimar de Souza**, CPF. 089.996.257-29, para exercer o cargo de Assistente executivo, símbolo CC6.

· **Vitor Diniz Miguel**, CPF 076.664.177-56, para exercer o cargo em comissão de Assistente IV, símbolo CC7.

· **Adilson Farias**, CPF 375.313.287-04, para exercer o cargo em comissão de Assistente Executivo, CC6.

ANEXO II DA PORTARIA Nº 025/2013

(Designação)

· **Carlos Roberto da Silva**, Matrícula 6891-8, para exercer a função gratificada de Assessor Técnico I, FGA-1.

· **Mauricio Braga Mesquita**, Matrícula 4715-5, para exercer a função gratificada de Assessor Técnico I, FGA-1

· **Sebastião Pio de Souza**, Matrícula 3383-9, para exercer a função gratificada de Assessor Técnico II, FGA-2.

· **Almeir Valerio de Souza**, Matrícula 6495-5, para exercer a função gratificada de Chefe de Divisão - FG2 – DIOR.

· **José dos Santos Callado Filho**, Matrícula 6480-7, para exercer a função gratificada de Chefe de Divisão- FG2 – DIGEP.

· **Eliana Machado Inácio da Silva**, Matrícula

3682-0, para exercer a função gratificada de Chefe de Divisão -FG2 – DIAP.

· **Ana Paula de Oliveira Pinto**, Matrícula 2911-4, para exercer a função gratificada de Chefe de Divisão -FG2–DIPMO.

· **Marciano dos Santos Oliveira**, Matrícula 3936-5, para exercer a função gratificada de Chefe de Divisão -FG2 – DINFRA.

· **Andrea Bessa Ferreira**, Matrícula 3838-5, para exercer a função gratificada de Chefe de Divisão -FG2–DICAES.

· **Monique de Almeida Beck**, Matrícula 9884-1, para exercer a função gratificada de Encarregado, -FG3.

· **Joaquim Nogueira Valladão**, Matrícula 296-8, para exercer a função gratificada de Encarregado-FG2.

· **Altédio Ferreira**, Matrícula 74-4, para exercer a função gratificada de Assessor Técnico II-FGA2

ERRATA DO DECRETO Nº 001/2013

(publicado no Jornal Oficial do Município de 04 a 10 de janeiro de 2013)

ONDE SE LÊ: DECRETO Nº 001/2013

LEIA-SE: DECRETO Nº 0733/2013

ERRATA DA PORTARIA Nº 001/2013

(Publicada no Jornal Oficial do Município de 02/01/2013)

ONDE SE LÊ: 10397-7|Cristiane Teixeira Carreira|CC4

falta|Rogério Galdino de Souza|CC2

LEIA-SE: 11721-8|Cristiane Teixeira Carreira|CC2 9229-0|Rogério Galdino de Souza|CC2

ERRATA DA PORTARIA Nº 003/2013

(publicado no Jornal Oficial do Município de 02 de janeiro de 2013)

ONDE SE LÊ: Nomear... **ANDREA MACHADO PEREIRA DE CARVALHO**, Matrícula nº 2305-5, Nomear... **DALVA FRAGOSO PINTO**, CPF nº 804.065.487-49, ...

LEIA-SE: Nomear... **ANDREA MACHADO PEREIRA DE CARVALHO**, Matrícula nº 2303-5, Nomear... **DALVA FRAGOSO PINTO**, matrícula nº. 057-4 ...

ERRATA DA PORTARIA Nº 003/2013

(publicado no Jornal Oficial do Município de 02 de janeiro de 2013)

ONDE SE LÊ: Nomear ... **MARIO MARCELO PEREIRA**, CPF nº 272.495.770-43, ...

LEIA-SE: Nomear ... **MARIO MARCELO PEREIRA**, CPF nº 072.495.770-43, ...

Secretaria de Educação

RESOLUÇÃO SMENº 01, de 07 DE JANEIRO DE 2013.

DESIGNA SERVIDORES PARA CONSTITUIR A COMISSÃO TÉCNICA DE ANÁLISE DOS CADASTROS PARA SELEÇÃO E PREENCHIMENTO DAS VAGAS NAS CRECHES MUNICIPAIS DE RIO DAS OSTRAS, REFERENTES AO ANO LETIVO DE 2013, ATENDENDO AOS CRITÉRIOS DA RESOLUÇÃO SME Nº 40/2012.

A SECRETÁRIA MUNICIPAL DE EDUCAÇÃO, no uso de suas atribuições legais,

RESOLVE:

Art. 1º - Designar, no período de 07 a 14 de janeiro de 2013, os servidores constantes no Anexo Único desta Resolução para constituir Comissão Técnica de análise dos cadastros para seleção e preenchimento das vagas nas Creches Municipais de Rio das Ostras, referentes ao ano letivo de 2013.

Art. 2º - O resultado será divulgado no dia 15 de janeiro de 2013, no mural da Secretaria Municipal de Educação, Rua Guanabara, nº 3603 - Extensão do Bosque.

Art. 3º - Esta Resolução entrará em vigor na data de sua publicação, revogadas as disposições em contrário.

Rio das Ostras, 07 de janeiro de 2013.

ANDRÉA MACHADO DE CARVALHO
Secretária Municipal de Educação

ANEXO ÚNICO - RESOLUÇÃO SME Nº 01/2013

SERVIDOR|CARGO

Híonar Miranda Rodrigues Cunha|Supervisor de Ensino

Rozane Afonso Pereira Martins|Supervisor de Ensino

Rita de Cássia Peixoto Pereira|Supervisor de Ensino

Olívia Carvalho Coutinho Ramos|Professor I

Jussani de Oliveira Belga Damião|Professor I

Secretaria de Obras

ORDEM DE SERVIÇO SEMOB Nº. 002/2013

O Secretário Municipal de Obras, no uso de suas atribuições e,

Considerando a necessidade de se manter informado dos prazos e eventuais exigências os Responsáveis Técnicos pelos requerimentos de Aprovação de Projetos,

RESOLVE:

Tornar Obrigatório que conste no formulário de requerimento de aprovação de projetos o endereço eletrônico (e-mail) do Responsável Técnico.

ENG.º WAYNER FAJARDO GASPARELLO

Secretário Municipal de Obras

ORDEM DE SERVIÇO SEMOB Nº. 003/2013

O Secretário Municipal de Obras, no uso de suas atribuições e,

Considerando a necessidade de se dar celeridade e desburocratizar a rotina da SEMOB,


RESOLVE:

DELEGAR, com reserva de poderes, aos Subsecretários da SEMOB - Rogério Abril e Mario Jorge Costa Rebello da Silva, a competência para determinar o arquivamento de Processos Administrativos, assinar Certidões de Localização, Alvará de Construção, Folhas de Frequência, Requisição de Material ao Almoxarifado, Autorização para retirada de Veículos, bem como assinar os demais documentos emitidos pela SEMOB cuja tramitação se dê internamente.

ENG.º WAYNER FAJARDO GASPARELLO

Secretário Municipal de Obras


**No trânsito
somos todos PEDESTRES**
Importância do trânsito de Rio das Ostras



**Sua participação é fundamental
para a melhoria do trânsito**

SIGA ESSAS DICAS E AJUDE A EVITAR ACIDENTES.

- Caminhe sempre pelas calçadas, pelo lado direito e afastado do meio-fio.
- Quando veículos, entulhos ou buracos impedirem sua passagem pela calçada, utilize o canto da rua com cuidado e atenção.
- Só atravesse na faixa de pedestres. Ela é sua garantia de segurança.
- Olhe sempre para os dois lados antes de atravessar e certifique-se de que você está sendo visto pelos motoristas.
- Preste atenção também a veículos que possam estar vindo pela contramão.
- Fique atento às garagens e outras saídas de veículos.
- Crianças, idosos e deficientes físicos não devem atravessar ruas sozinhos.
- Quando não houver calçadas, utilize o acostamento no sentido contrário dos carros.
- Ao embarcar ou desembarcar do ônibus espere o veículo parar completamente. No desembarque tome cuidado com motos ou bicicletas que possam estar passando ao lado do ônibus.



Administração Vinculada



**RIO DAS OSTRAS
PREVIDÊNCIA**

PORTARIA Nº 001/2013

Exoneração e nomeação em Cargos em Comissão

O **PRESIDENTE DO OSTRASPREV – RIO DAS OSTRAS PREVIDÊNCIA**, Estado do Rio de Janeiro, no uso de suas atribuições legais e de acordo com a Lei nº 957/2005,

RESOLVE:

Artigo 1º - EXONERAR, a contar de 01/01/2013, **Sérgio Aureliano Machado da Silva**, matrícula nº 047, do Cargo em Comissão de Coordenador Técnico Atuarial, símbolo CC1;

Artigo 2º - EXONERAR, a contar de 01/01/2013, **Junio Cesar Chagas Cerqueira**, matrícula nº 042, do Cargo em Comissão de Assistente IV, símbolo CC7;

Artigo 3º - NOMEAR, a contar de 01/01/2013, **Roberto da Silva**, Matrícula nº 011, para exercer o Cargo em Comissão de Tesoureiro, símbolo CC1;

Artigo 4º - NOMEAR, a contar de 01/01/2013, **Elaine Costa da Assunção de Mello**, Matrícula 021, para exercer o Cargo em Comissão de Assessor Contábil, símbolo CC1;

Artigo 5º - NOMEAR, a contar de 01/01/2013, **Keila Rosana Darcis Campanha**, CPF nº 043.371.329-10, para exercer o Cargo em Comissão de Assistente IV, símbolo CC7;

Artigo 6º - Está Portaria entra em vigor na data de sua publicação.

Rio das Ostras, 07 de janeiro de 2013.

MARCELO CASTRO DE ABREU
Presidente

CONVOCAÇÃO PARA RECADASTRAMENTO ANUAL OSTRASPREV RIO DAS OSTRAS PREVIDÊNCIA Janeiro/2013

O **OstrasPrev – Rio das Ostras Previdência**, convoca os aposentados e pensionistas, aniversariantes no mês de janeiro, para efetuar o **recadastramento anual obrigatório**, nos termos da Lei nº 1585/2011. O aposentado, pensionista ou responsável legal deverá comparecer a nossa sede, na Rua Rio Grande do Sul, nº 129, Extensão do Bosque, Rio das Ostras, em qualquer data do mês de referência, de segunda a sexta das 08h às 17h (exceto nos períodos em que houver feriado ou ponto facultativo, favor nos consultar com antecedência nos telefones (22) 2764-1310, 2764-1198, 2764-7436 ou pelo e-mail ostraspjev@ostraspjev.rj.gov.br).

Informamos que, caso o recadastramento não seja realizado até o dia **31/01/2013**, o beneficiário terá o pagamento do seu benefício suspenso, a partir do mês subsequente, conforme art. 1º, parágrafo único da referida lei.

APOSENTADOS

Alana da C. de A. Carneiro
Dalva Lúcia de Oliveira
Delma Camacho Costa de Oliveira
Eda Pereira da Silva
Eunice M. Ribeiro
Hilda Prates de Araújo
Iêda Barcelos
Luiz de Souza Oliveira
Marília Rodrigues da Conceição
Marilim Vasconcelos Silva
Neide da Silva Gomes
Valdemiro José Martins

PENSIONISTAS

Saulo Luiz L. da Silva (Resp. Suzana L. T. M. Barros)

Júlia F. Santos (Resp. Ana Rita F. Santos)
Julia de Souza Morais
Franca Sabino
Alzenir Domingues dos Santos
Jackson Ouriques Veiga

Rio das Ostras, 07 de janeiro de 2013.

MARCELO CASTRO DE ABREU
Presidente

ATOS do LEGISLATIVO

Câmara Municipal de Rio das Ostras
Estado do Rio de Janeiro

PORTARIA N º 049/2012

O Presidente da Câmara Municipal de Rio das Ostras, Estado do Rio de Janeiro, no uso de suas atribuições legais,

RESOLVE:

1º - DEFERIR nos termos da Lei Municipal nº. 1590/2011, o requerimento de incorporação da função gratificada do servidor **ALEXANDER DE MOURA REI**, matrícula 040, cargo de Auxiliar de Vigia, lotada na Administração da Câmara Municipal, no percentual de 50% (cinquenta por cento) relativo à remuneração, pelo exercício de 07 (sete) anos, 11 (onze) meses e 10 (dez) dias de exercício consecutivos, na função gratificada de Chefe de Serviços de Segurança, conforme o processo administrativo nº. 027/2012.

2º - Esta portaria entra em vigor na data de sua publicação.

Registre-se. Publique-se. Anote-se.

Gabinete da Presidência, 26 de dezembro de 2012.

CARLOS ALBERTO AFONSO FERNANDES
Presidente

PORTARIA N º 004/2013

O Presidente da Câmara Municipal de Rio das Ostras, Estado do Rio de Janeiro, no uso de suas atribuições legais,

RESOLVE:

1º - Exonerar dos cargos comissionados de Assessor Administrativo, símbolo CCAA, Sra. Ana Paula P. de Oliveira Muguet, Sr. Ricardo Antônio Vianna Alves. **2º** - Exonerar dos cargos comissionados de Assessor Técnico Parlamentar, símbolo CCTP, Sr. Calvin D'assis Figueira de Almeida, Sr. Márcio Mendes da Conceição e Sr. Oswaldo Cordeiro de Azevedo. **3º** - Exonerar dos cargos comissionados de Assessor Políticas Públicas, símbolo CCAPP, Sra. Maria das Dores Reis Lima, Sr. Juarez de Souza Cardoso, Sra. Jessica Luzente da Costa, Sr. Gustavo Nepoumuceno F. Salles, Sra. Valéria Mingordo C. Bassemadan, Sra. Alba Valéria C. da Silva Barcelos, Sr. Miliandro Moraes de Miranda, Sr. Alexandre Thadeu Neves, Sr. Sidnei de Jesus Machado, Sr. Robson Novena Vianna e Sr. Marcos Gomes Cunha. **4º** - Exonerar do Cargo Comissionado de Chefe de Gabinete, Símbolo CCCG, Sr. Sergio Luiz Mingordo Cesário. **5º** - Esta portaria entra em vigor na data de sua publicação, surtindo seus efeitos a partir de 01 de janeiro de 2013.

Registre-se. Publique-se. Anote-se.

Gabinete da Presidência, 07 de janeiro de 2013.

ALZENIR PEREIRA MELLO
Presidente

PORTARIA N º 005/2013

O Presidente da Câmara Municipal de Rio das Ostras, Estado do Rio de Janeiro, no uso de suas atribuições legais,

RESOLVE:

1º - Ficam os servidores da Câmara Municipal de Rio das Ostras, ora cedidos aos órgãos públicos no âmbito Municipal, Estadual e Federal, bem como, Autarquias e Fundações, convocados a reapresentarem-se ao Departamento de Recursos Humanos, até o dia 15 de janeiro de 2013.

2º - Esta Portaria entra em vigor na data de sua publicação.

Registre-se, Publique-se e Anote-se.

Gabinete da Presidência, 07 de janeiro de 2013.

ALZENIR PEREIRA MELLO
Presidente

PORTARIA N º 006/2013

O Presidente da Câmara Municipal de Rio das Ostras, Estado do Rio de Janeiro, no uso de suas atribuições legais,

RESOLVE:

1º - Revogar as férias concedidas ao servidor **ALEXANDER DE MOURA REI**, matrícula nº 040, conforme Portaria nº 047/2012.

2º - Esta Portaria entra em vigor na data de sua publicação.

Registre-se, Publique-se e Anote-se.

Gabinete da Presidência, 07 de janeiro de 2013.

ALZENIR PEREIRA MELLO
Presidente

PORTARIA N º 007/2013

O Presidente da Câmara Municipal de Rio das Ostras, Estado do Rio de Janeiro, no uso de suas atribuições legais,

RESOLVE:

1º - Nomear para os cargos comissionados de Assessor Administrativo, símbolo CCAA: a - Fabiano Lopes Barreto. b - Alexandra Bastos da Silva. c - Eduardo Deodoro Pontes do Nascimento. d - Márcio Ribeiro Manhães. e - Paulo Cesar de Souza Barcelos. f - Maycon de Oliveira dos Santos. g - Sergio Luiz Mingordo Cesário. **2º** - Nomear para os cargos comissionados de Assessor Técnico Parlamentar, símbolo CCTP: a - Edson Martins Ribeiro. b - Luiz Eduardo Coelho. c - Benito Jose da Conceição da Silva. d - Cremlido Mendes do Nascimento. e - Joelson Ramos Ferreira. f - Leonardo Carneiro Nascimento. g - Carlos Rubens Pereira e Silva. h - Jose Carlos Pereira e Silva. i - Marinalva de Jesus Oliveira. j - Demeraldo Arruda da Silveira. l - Giliane de Araújo Siqueira. m - Alexandre Thadeu Neves Alves. **3º** - Nomear para os cargos comissionados de Assessor Políticas Públicas, símbolo CCAPP: a - Leonor Cristina da Silva. b - Leandro Anchieta Rodrigues. c - Andre Luiz Rodrigues Rabelo. d - Rinaldo Leonardo da Silva. e - Paulo Soares Costa. f - Diogo Mendes Costa Silva. g - Nilton Azeredo da Costa. h - Michelle de Souza Lobato. i - Ana Paula Amaral Ribeiro. j - Letierre Alves dos Santos. l - André Martins Pinheiro. m - Bruno Irene Teles. n - Ângela dos Santos Silva. o - Alexandre Pessanha da Silva. p - Hélio de Souza Oliveira. **4º** - Nomear para o cargo comissionado de Chefe de Gabinete, símbolo CCCG: a - Dr. Sergio Eduardo Assad Seabra Lebre - OAB/RJ 121771. **5º** - Esta portaria entra em vigor na data de sua publicação, surtindo seus efeitos a partir de 01 de janeiro de 2013.

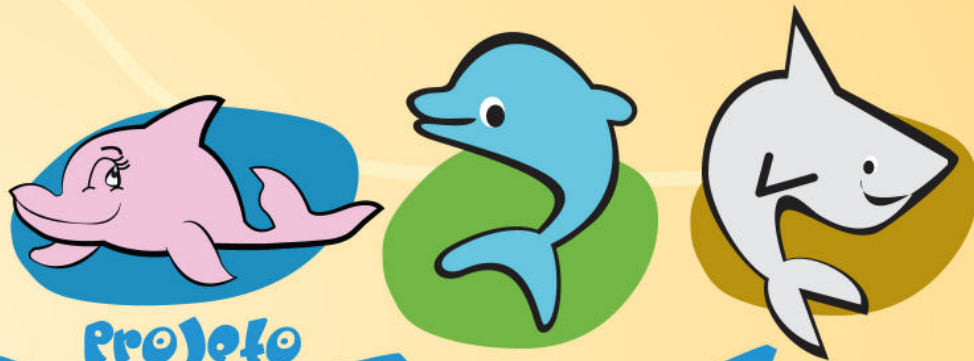
Registre-se. Publique-se. Anote-se.

Gabinete da Presidência, 10 de janeiro de 2013.

ALZENIR PEREIRA MELLO
Presidente







Projeto

Botinho

Abertura

14 DE JANEIRO, às 9h

Praia do Bosque



PREFEITURA
**RIO DAS
OSTRAS**