



**Jornal Oficial**

**Rio das Ostras**

Órgão Oficial do Município de Rio das Ostras - Ano XII - Edição nº 663 - de 29/11 a 05/12 de 2013 - Encarte da Secretaria de Fazenda

## **ENCARTE DA SECRETARIA DE FAZENDA**

# **Relatório Resumido da Execução Orçamentária, relativo ao 5º Bimestre de 2013**

**CONVITE**

A Secretaria Municipal de Administração da Prefeitura Municipal de Rio das Ostras, **CONVIDA** as Empresas e os Profissionais Autônomos, para se cadastrarem nesta Prefeitura, a fim de que possam fornecer materiais e ou / prestarem serviços, assim como os cadastrados a atualizarem seu cadastro. Relação de documentos necessários para o **CADASTRAMENTO**:

**FIRMAS:**

- 1) Contrato Social e suas alterações
- 2) Cartão do CNPJ.
- 3) Inscrição Estadual e Municipal.
- 4) Certidão Negativa de Débito (Federal, Estadual e Municipal).
- 5) Certidão de Dívida Ativa do Estado
- 6) Prova de regularidade relativa a seguridade social, demonstrando situação no cumprimento dos encargos legais (INSS).
- 7) Prova de regularidade ao Fundo de Garantia por Tempo de Serviço (FGTS).
- 8) Alvará de localização.
- 9) Balanço Patrimonial
- 10) Certidão de falência.
- 11) Certificado de Registro no CREA da Firma.
- 12) Certificado de Registro no CREA do Responsável Técnico
- 13) Certificado de Registro na ANVISA
- 14) Declaração oficial da Comarca de sua Sede, indicando quais os Cartórios ou Offícios de Registro que controlam a distribuição de falências e concordatas.

**PROFISSIONAL AUTÔNOMO:**

- 1) Documento de Identidade.
  - 2) Cartão de Autonomia.
  - 3) CPF (Cadastro de Pessoas Físicas).
  - 4) Certidão Negativa de Débito Municipal.
  - 5) Prova de regularidade relativa ao INSS (Registro).
- OBS: Todas as cópias dos documentos acima deverão estar autenticadas em cartório.

**O FORMULÁRIO PARA CADASTRO  
PODERÁ SER ADQUIRIDO NO:**

Departamento de Licitação e  
Contratos – DELCO  
Rua Campo de Albacora, 75  
Loteamento Atlântica  
Rio das Ostras/RJ.  
Telefones: (22) 2771-6311/2771-6404

**ELOI DUTRA DOS REIS**

*Secretário de Administração e Modernização da  
Gestão Pública*

**PODER EXECUTIVO PODER LEGISLATIVO****ALCEBÍADES SABINO DOS SANTOS**

*Prefeito*

**GELSON APICELO**

*Vice-Prefeito*

**ALDEM VIEIRA DE SOUZA JUNIOR**

*Chefe de Gabinete*

**EDUARDO PACHECO DE CASTRO**

*Procurador Geral*

**EDSON LISBOA**

*Controlador Geral*

**ANA CRISTINA DE C. M. GUERRIERI**

*Secretária de Saúde*

**ELOI DUTRA DOS REIS**

*Secretário de Administração*

*e Modernização da Gestão Pública*

**JOÃO BATISTA ESTEVES GONÇALVES**

*Secretário de Fazenda*

**WAYNER FAJARDO GASPARELLO**

*Secretário de Obras*

**MAURICIO PARAGUASSU PINHEIRO**

*Secretário de Planejamento, Urbanismo e Habitação*

**ROSINEIDE AZEREDO DOS SANTOS**

*Secretária de Bem-Estar Social*

**PAULO CÉSAR VIANA**

*Secretário de Segurança Pública*

**ALBERTO MOREIRA JORGE**

*Secretário de Esporte e Lazer*

**ANDRÉA MACHADO PEREIRA DE CARVALHO**

*Secretária de Educação*

**OSMAR SOARES DE OLIVEIRA FILHO**

*Secretário de Comunicação Social*

**ERONEI LEITE**

*Secretária de Ciência, Tecnologia e Inovação*

**MÁRIO LUIZ DE ALMEIDA**

*Secretário de Desenvolvimento Econômico*

**GELSON APICELO**

*Secretário de Serviços Públicos*

**CARLA ENNES DA SILVA**

*Secretária de Turismo*

**IVALDO TALON HESPANHOL**

*Secretário do Ambiente,  
Sustentabilidade, Agricultura e Pesca*

**EDSON LUIZ PEREIRA**

*Secretário de Transportes Públicos,  
Acessibilidade e Mobilidade Urbana*

**MARCELO CASTRO DE ABREU**

*Presidente do OstrasPrev - Rio das Ostras Previdência*

**COSME DOS SANTOS**

*Presidente da Fundação Rio das Ostras de Cultura*

**MESA DIRETORA**

**ALZENIR PEREIRA MELLO**

*PRESIDENTE*

**ALUISIO ROBERTO VIANA DA SILVA**

*VICE-PRESIDENTE*

**MISAIAS DA SILVA MACHADO**

*1º SECRETÁRIO*

**VANDERLAN MORAES DA HORA**

*2º SECRETÁRIO*

**VEREADORES**

**ADEMIR MENDES DE ANDRADE**

**ALAN GONÇALVES MACHADO**

**ALCEMIR JÓIA DA BOA MORTE**

**ALEX CABRAL SILVA**

**CARLOS ALBERTO AFONSO FERNANDES**

**EDILSON GOMES RIBEIRO**

**GELSON MIRANDA APICELO**

**MARCELINO CARLOS DIAS BORBA**

**ROBSON CARLOS DE OLIVEIRA GOMES**

**EXPEDIENTE****Expediente**

**ÓRGÃO OFICIAL DO MUNICÍPIO  
DE RIO DAS OSTRAS**

**Criado pela Lei nº 534/01**

**PREFEITURA MUNICIPAL DE RIO DAS OSTRAS**

**Rua Campo de Albacora, 75-**

**Loteamento Atlântica - Tel.: 2771-1515**

**E.mail- pmro@pmro.rj.gov.br**

**Impressão:**

**Departamento de Patrimônio e  
Serviços Gerais da Secretaria  
Municipal de Administração**

**TIRAGEM: 3.000 (três mil exemplares)**

**Responsável**

**SECRETARIA DE COMUNICAÇÃO SOCIAL**

**TELEFAX.: 2771 6550 / 2771 6642**

**CÂMARA MUNICIPAL DE RIO DAS OSTRAS**

**Praça Papa João Paulo II, Km 157**

**Loteamento Verdes Mares - Tel.2760-1060**

**JORNAL OFICIAL ONLINE**

ESTA EDIÇÃO TAMBÉM  
ESTÁ DISPONÍVEL NO  
SITE DA PREFEITURA



[WWW.RIODASOSTRAS.RJ.GOV.BR](http://WWW.RIODASOSTRAS.RJ.GOV.BR)

## Secretaria de Fazenda

### MUNICÍPIO DE RIO DAS OSTRAS RELATÓRIO RESUMIDO DA EXECUÇÃO ORÇAMENTÁRIA BALANÇO ORÇAMENTÁRIO ORÇAMENTOS FISCAL E DA SEGURIDADE SOCIAL PERÍODO DE REFERÊNCIA : 5º Bimestre / 2013

LRF, Art 52, inciso I, linhas "a" e "b" do inciso II e §1º - Anexo 1

R\$ Milhares

RECEITAS	PREVISÃO INICIAL	PREVISÃO ATUALIZADA (a)	RECEITAS REALIZADAS				SALDO A REALIZAR (a-c)
			No Bimestre (b)	% (b/a)	Até 10/2013 (c)	% (c/a)	
<b>RECEITAS (EXCETO INTRA-ORÇAMENTÁRIAS) (I)</b>	776.113,5	777.282,8	91.846,8	11,8	545.193,4	70,1	232.089,2
<b>RECEITAS CORRENTES</b>	775.813,5	775.866,5	91.846,8	11,8	544.077,3	70,1	231.789,2
<b>RECEITAS TRIBUTÁRIAS</b>	76.474,8	76.474,8	17.249,2	22,6	85.016,2	111,2	-8.541,4
Impostos	73.571,0	73.571,0	16.355,6	22,2	80.636,7	109,6	-7.065,7
Taxas	2.903,8	2.903,8	893,6	30,8	4.379,5	150,8	-1.475,7
Contribuição de Melhoria	0,0	0,0	0,0	0,0	0,0	0,0	0,0
<b>RECEITA DE CONTRIBUIÇÕES</b>	16.224,2	16.224,2	1.893,9	11,7	9.595,9	59,1	6.628,3
Contribuições Sociais	11.780,4	11.780,4	1.892,3	16,1	9.585,7	81,4	2.194,7
Contribuições de Intervenção no Domínio Econômico	0,0	0,0	0,0	0,0	0,0	0,0	0,0
Contribuição para Custeio do Serviço de Iluminação Pública (EC)	4.443,8	4.443,8	1,5	0,0	10,2	0,2	4.433,6
<b>RECEITA PATRIMONIAL</b>	62.207,8	62.207,8	5.287,2	8,5	22.875,4	36,8	39.332,4
Receitas Imobiliárias	0,0	0,0	0,0	0,0	0,0	0,0	0,0
Receitas de Valores Imobiliários	62.207,8	62.207,8	5.287,2	8,5	22.875,4	36,8	39.332,4
Receitas de Concessões e Permissões	0,0	0,0	0,0	0,0	0,0	0,0	0,0
Compensações Financeiras	0,0	0,0	0,0	0,0	0,0	0,0	0,0
Receita decorrente do direito expl. bens públicos área dom.púb	0,0	0,0	0,0	0,0	0,0	0,0	0,0
Receita de Cessão de Direitos	0,0	0,0	0,0	0,0	0,0	0,0	0,0
Outras Receitas Patrimoniais	0,0	0,0	0,0	0,0	0,0	0,0	0,0
<b>RECEITA AGROPECUÁRIA</b>	0,0	0,0	0,0	0,0	0,0	0,0	0,0
Receita da Produção Vegetal	0,0	0,0	0,0	0,0	0,0	0,0	0,0
Receita da Produção Animal e Derivados	0,0	0,0	0,0	0,0	0,0	0,0	0,0
Outras Receitas Agropecuárias	0,0	0,0	0,0	0,0	0,0	0,0	0,0
<b>RECEITA INDUSTRIAL</b>	0,0	0,0	0,0	0,0	0,0	0,0	0,0
Receita da Indústria Extrativa Mineral	0,0	0,0	0,0	0,0	0,0	0,0	0,0
Receita da Indústria de Transformação	0,0	0,0	0,0	0,0	0,0	0,0	0,0
Receita da Indústria de Construção	0,0	0,0	0,0	0,0	0,0	0,0	0,0
Outras Receitas Industriais	0,0	0,0	0,0	0,0	0,0	0,0	0,0
<b>RECEITA DE SERVIÇOS</b>	5.368,7	5.368,7	1.201,8	22,4	5.110,6	95,2	258,1
<b>TRANSFERÊNCIAS CORRENTES</b>	602.583,2	602.636,2	64.028,6	10,6	409.014,6	67,9	193.621,6
Transferências Intergovernamentais	602.472,2	602.525,2	64.028,6	10,6	409.014,1	67,9	193.511,1
Transferências de Instituições Privadas	71,0	71,0	0,0	0,0	0,0	0,0	71,0
Transferências do Exterior	0,0	0,0	0,0	0,0	0,0	0,0	0,0
Transferências de Pessoas	40,0	40,0	0,0	0,0	0,5	1,3	39,5
Transferências de Convênios	0,0	0,0	0,0	0,0	0,0	0,0	0,0
Transferências para o Combate à Fome	0,0	0,0	0,0	0,0	0,0	0,0	0,0
<b>OUTRAS RECEITAS CORRENTES</b>	12.954,8	12.954,8	2.186,1	16,9	12.464,6	96,2	490,2
Multas e Juros de Mora	3.015,7	3.015,7	805,1	26,7	4.327,8	143,5	-1.312,1
Indenizações e Restituições	441,1	441,1	141,7	32,1	1.165,5	264,2	-724,4
Receita da Dívida Ativa	9.222,1	9.222,1	1.172,5	12,7	6.634,3	71,9	2.587,8
Receitas Decorrentes Aportes Períod.p/Amortiz.Déf.Atuarial RPPS	0,0	0,0	0,0	0,0	0,0	0,0	0,0
Receitas Correntes Diversas	275,9	275,9	68,8	24,2	337,0	122,1	-61,1
<b>RECEITAS DE CAPITAL</b>	300,0	1.416,1	0,0	0,0	1.116,1	78,8	300,0
<b>OPERAÇÕES DE CRÉDITO</b>	0,0	0,0	0,0	0,0	0,0	0,0	0,0
Operações de Crédito Internas	0,0	0,0	0,0	0,0	0,0	0,0	0,0
Operações de Crédito Externas	0,0	0,0	0,0	0,0	0,0	0,0	0,0
<b>ALIENAÇÃO DE BENS</b>	300,0	300,0	0,0	0,0	0,0	0,0	300,0
Alienação de Bens Móveis	300,0	300,0	0,0	0,0	0,0	0,0	300,0
Alienação de Bens Imóveis	0,0	0,0	0,0	0,0	0,0	0,0	0,0
<b>AMORTIZAÇÃO DE EMPRÉSTIMOS</b>	0,0	0,0	0,0	0,0	0,0	0,0	0,0
<b>TRANSFERÊNCIAS DE CAPITAL</b>	0,0	1.116,1	0,0	0,0	1.116,1	100,0	0,0
Transferências Intergovernamentais	0,0	1.116,1	0,0	0,0	1.116,1	100,0	0,0
Transferências de Instituições Privadas	0,0	0,0	0,0	0,0	0,0	0,0	0,0
Transferências do Exterior	0,0	0,0	0,0	0,0	0,0	0,0	0,0
Transferências de Pessoas	0,0	0,0	0,0	0,0	0,0	0,0	0,0
Transferência de Outras Instituições Públicas	0,0	0,0	0,0	0,0	0,0	0,0	0,0
Transferências de Convênio	0,0	0,0	0,0	0,0	0,0	0,0	0,0
Transferências para o Combate à Fome	0,0	0,0	0,0	0,0	0,0	0,0	0,0
<b>OUTRAS RECEITAS DE CAPITAL</b>	0,0	0,0	0,0	0,0	0,0	0,0	0,0
Integralização do Capital Social	0,0	0,0	0,0	0,0	0,0	0,0	0,0
Rec. Div. Ativa Proveniente de Amort. de Emprést. e Financ.	0,0	0,0	0,0	0,0	0,0	0,0	0,0
Outras Receitas	0,0	0,0	0,0	0,0	0,0	0,0	0,0
<b>RECEITAS (INTRA-ORÇAMENTÁRIAS) (II)</b>	13.981,8	13.981,8	4.426,5	31,7	13.523,2	96,7	458,6
<b>SUBTOTAL DAS RECEITAS (III)=(I+II)</b>	790.095,3	791.264,4	96.273,3	12,2	558.716,6	70,6	232.547,8
<b>OPERAÇÕES DE CRÉDITO - REFINANC. (IV)</b>	0,0	0,0	0,0	0,0	0,0	0,0	0,0
Operações de Crédito Internas	0,0	0,0	0,0	0,0	0,0	0,0	0,0
Mobilária para Refinanciamento da Dívida	0,0	0,0	0,0	0,0	-	0,0	0,0
Contratual para Refinanciamento da Dívida	0,0	0,0	0,0	0,0	0,0	0,0	0,0
Operações de Crédito Externas	0,0	0,0	0,0	0,0	0,0	0,0	0,0
Mobilária para Refinanciamento da Dívida	0,0	0,0	0,0	0,0	0,0	0,0	0,0
Contratual para Refinanciamento da Dívida	0,0	0,0	0,0	0,0	0,0	0,0	0,0
<b>SUBTOTAL COM REFINANCIAMENTO (V) = (III+IV)</b>	790.095,3	791.264,4	96.273,3	12,2	558.716,6	70,6	232.547,8
<b>DEFICIT</b>							0,0
<b>TOTAL (VII) = (V+VI)</b>	790.095,3	791.264,4	96.273,3	12,2	558.716,6	70,6	232.547,8
<b>SALDO DE EXERCÍCIOS ANTERIORES (p/ Créditos adicionais)</b>							15.244,7
Superavit Financeiro							15.244,7
Reabertura de Créditos Adicionais							0,0

Continua (1/3)

RECEITAS INTRA-ORÇAMENTÁRIAS	PREVISÃO INICIAL	PREVISÃO ATUALIZADA (a)	RECEITAS REALIZADAS				SALDO A REALIZAR (a-c)
			No Bimestre (b)	% (b/a)	Até 10/2013 (c)	% (c/a)	
RECEITAS CORRENTES	13.981,8	13.981,8	4.426,5	31,7	13.523,2	96,7	458,6
RECEITA TRIBUTÁRIA	0,0	0,0	0,0	0,0	0,0	0,0	0,0
Impostos	0,0	0,0	0,0	0,0	0,0	0,0	0,0
Taxas	0,0	0,0	0,0	0,0	0,0	0,0	0,0
Contribuição de Melhoria	0,0	0,0	0,0	0,0	0,0	0,0	0,0
RECEITA DE CONTRIBUIÇÕES	13.827,8	13.827,8	2.902,6	21,0	11.967,4	86,5	1.860,4
RECEITA PATRIMONIAL	0,0	0,0	0,0	0,0	0,0	0,0	0,0
RECEITA INDUSTRIAL	0,0	0,0	0,0	0,0	0,0	0,0	0,0
RECEITA DE SERVIÇOS	0,0	0,0	0,0	0,0	0,0	0,0	0,0
OUTRAS RECEITAS CORRENTES	154,0	154,0	1.523,9	989,5	1.555,8	1.010,3	-1.401,8
RECEITAS DE CAPITAL	0,0	0,0	0,0	0,0	0,0	0,0	0,0
ALIENAÇÃO DE BENS	0,0	0,0	0,0	0,0	0,0	0,0	0,0
OUTRAS RECEITAS DE CAPITAL	0,0	0,0	0,0	0,0	0,0	0,0	0,0
TOTAL	13.981,8	13.981,8	4.426,5	31,7	13.523,2	96,7	458,6
TOTAL	0,0	0,0	0,0	0,0	0,0	0,0	0,0

Fonte : Secretaria Municipal de Fazenda

Continua (2/3)

SIGFIS - Versão 2013b

Data de Emissão: 28/11/2013 16:14h

Anexo 1 do RREO

**JOÃO BATISTA ESTEVES GONÇALVES**  
Secretário de Fazenda

**ALCEBÍADES SABINO DOS SANTOS**  
Prefeito do Município de Rio das Ostras

**MARTA BASTOS P. F. DE OLIVEIRA**  
Coordenadora de Contabilidade

MUNICÍPIO DE RIO DAS OSTRAS  
RELATÓRIO RESUMIDO DA EXECUÇÃO ORÇAMENTÁRIA  
**BALANÇO ORÇAMENTÁRIO**  
ORÇAMENTOS FISCAL E DA SEGURIDADE SOCIAL  
PERÍODO DE REFERÊNCIA : 5º Bimestre / 2013

Continuação (3/3)

LRF, Art 52, inciso I, Alíneas "a" e "b" do inciso II e §1º - Anexo 1

R\$ Milhares

DESPESAS	DOTAÇÃO INICIAL (a)	CRÉDITOS ADICIONAIS (b)	DOTAÇÃO ATUALIZADA (c) = (a+b)	DESPESAS EMPENHADAS		DESPESAS LIQUIDADAS			SALDO (c-g)
				No Bimestre (d)	Até 10/2013 (e)	No Bimestre (f)	Até 10/2013 (g)	% (g/c)	
DESPESAS (EXCETO INTRA-ORÇAMENTÁRIAS) (VIII)	776.956,2	16.083,1	793.038,3	83.140,2	562.520,2	97.487,8	476.907,1	60,1	316.131,2
DESPESAS CORRENTES	569.423,3	19.772,6	589.195,9	80.345,8	456.736,1	85.703,8	393.958,1	66,9	195.237,8
PESSOAL E ENCARGOS SOCIAIS	253.940,3	-13.742,7	240.197,6	44.437,2	207.544,9	44.381,1	206.431,5	85,9	33.766,1
JUROS E ENCARGOS DA DÍVIDA	1.962,2	1.401,5	3.363,7	3,3	2.576,7	3,3	2.523,5	75,0	840,2
OUTRAS CORRENTES	313.520,8	32.113,8	345.634,6	35.905,3	246.614,5	41.319,4	185.003,1	53,5	160.631,5
DESPESAS DE CAPITAL	157.180,0	-1.278,0	155.904,0	2.794,4	105.784,1	11.784,0	82.949,0	53,2	72.955,0
INVESTIMENTOS	155.944,9	-2.622,3	153.322,6	2.355,3	104.172,1	11.344,9	81.337,0	53,0	71.985,6
INVERSÕES FINANCEIRAS	400,0	0,0	400,0	0,0	0,0	0,0	0,0	0,0	400,0
AMORTIZAÇÃO DA DÍVIDA	835,1	1.346,3	2.181,4	439,1	1.612,0	439,1	1.612,0	73,9	569,4
RESERVA DE CONTINGÊNCIA	7.792,5	-2.413,5	5.379,0	0,0	0,0	0,0	0,0	0,0	5.379,0
RESERVA ORÇAMENTÁRIA DO RPPS	42.559,4	0,0	42.559,4	0,0	0,0	0,0	0,0	0,0	42.559,4
DESPESAS (INTRA-ORÇAMENTÁRIAS) (IX)	13.140,0	331,0	13.471,0	2.239,5	10.314,4	2.229,0	10.293,3	76,4	3.177,7
<b>SUBTOTAL DAS DESPESAS (X) = (VIII + IX)</b>	<b>790.096,2</b>	<b>16.414,1</b>	<b>806.509,3</b>	<b>85.379,7</b>	<b>572.834,6</b>	<b>99.716,8</b>	<b>487.200,4</b>	<b>60,4</b>	<b>319.308,9</b>
AMORTIZAÇÃO DA DÍVIDA / REFINANC. (XI)	0,0	0,0	0,0	0,0	0,0	0,0	0,0	0,0	0,0
Amortização da Dívida Interna	0,0	0,0	0,0	0,0	0,0	0,0	0,0	0,0	0,0
Dívida Mobiliária	0,0	0,0	0,0	0,0	0,0	0,0	0,0	0,0	0,0
Outras Dívidas	0,0	0,0	0,0	0,0	0,0	0,0	0,0	0,0	0,0
Amortização da Dívida Externa	0,0	0,0	0,0	0,0	0,0	0,0	0,0	0,0	0,0
Dívida Mobiliária	0,0	0,0	0,0	0,0	0,0	0,0	0,0	0,0	0,0
Outras Dívidas	0,0	0,0	0,0	0,0	0,0	0,0	0,0	0,0	0,0
<b>SUBTOTAL COM REFINANCIAMENTO (XII) = (X + XI)</b>	<b>790.096,2</b>	<b>16.414,1</b>	<b>806.509,3</b>	<b>85.379,7</b>	<b>572.834,6</b>	<b>99.716,8</b>	<b>487.200,4</b>	<b>60,4</b>	<b>319.308,9</b>
<b>SUPERÁVIT (XIII)</b>							71.516,2		
<b>TOTAL (XIV) = (XII + XIII)</b>	<b>790.096,2</b>	<b>16.414,1</b>	<b>806.509,3</b>	<b>85.379,7</b>	<b>572.834,6</b>	<b>99.716,8</b>	<b>558.716,6</b>		<b>247.792,7</b>
DESPESAS INTRA-ORÇAMENTÁRIAS	DOTAÇÃO INICIAL (a)	CRÉDITOS ADICIONAIS (b)	DOTAÇÃO ATUALIZADA (c) = (a+b)	DESPESAS EMPENHADAS		DESPESAS LIQUIDADAS			SALDO (c-g)
				No Bimestre (d)	Até 10/2013 (e)	No Bimestre (f)	Até 10/2013 (g)	% (g/c)	
DESPESAS CORRENTES	13.140,0	331,0	13.471,0	2.239,5	10.314,4	2.229,0	10.293,3	76,4	3.177,7
PESSOAL E ENCARGOS SOCIAIS	13.130,0	331,0	13.461,0	2.239,5	10.314,4	2.229,0	10.293,3	76,5	3.167,7
OUTRAS DESPESAS CORRENTES	10,0	0,0	10,0	0,0	0,0	0,0	0,0	0,0	10,0
DESPESAS DE CAPITAL	0,0	0,0	0,0	0,0	0,0	0,0	0,0	0,0	0,0
INVESTIMENTOS	0,0	0,0	0,0	0,0	0,0	0,0	0,0	0,0	0,0
INVERSÕES FINANCEIRAS	0,0	0,0	0,0	0,0	0,0	0,0	0,0	0,0	0,0
AMORTIZAÇÃO DA DÍVIDA	0,0	0,0	0,0	0,0	0,0	0,0	0,0	0,0	0,0
TOTAL	13.140,0	331,0	13.471,0	2.239,5	10.314,4	2.229,0	10.293,3	76,4	3.177,7

Fonte : Secretaria Municipal de Fazenda

SIGFIS - Versão 2013b

Data de Emissão: 28/11/2013 16:14h

Anexo 1 do RREO

**JOÃO BATISTA ESTEVES GONÇALVES**  
Secretário de Fazenda

**ALCEBÍADES SABINO DOS SANTOS**  
Prefeito do Município de Rio das Ostras

**MARTA BASTOS P. F. DE OLIVEIRA**  
Coordenadora de Contabilidade



**MUNICÍPIO DE RIO DAS OSTRAS**  
**RELATÓRIO RESUMIDO DA EXECUÇÃO ORÇAMENTÁRIA**  
**DEMONSTRATIVO DA EXECUÇÃO DAS DESPESAS POR FUNÇÃO / SUBFUNÇÃO**  
**ORÇAMENTOS FISCAL E DA SEGURIDADE SOCIAL**  
**PERÍODO DE REFERÊNCIA : 5º Bimestre / 2013**

LRF, Art 52, inciso II, alínea "c" - Anexo 2

R\$ Milhares

FUNÇÃO / SUBFUNÇÃO	DOTAÇÃO INICIAL	DOTAÇÃO ATUALIZADA (a)	DESPESAS EMPENHADAS		DESPESAS LIQUIDADAS				SALDO (a-e)
			No Bimestre (b)	Até 10/2013 (c)	No Bimestre (d)	Até 10/2013 (e)	% (e/total)	% (e/a)	
<b>DESPESAS (EXCETO INTRA-ORÇAMENTÁRIAS) (I)</b>									
<b>Agricultura</b>	<b>1.255,0</b>	<b>1.515,0</b>	<b>20,0</b>	<b>20,0</b>	<b>10,0</b>	<b>10,0</b>	<b>0,0</b>	<b>0,0</b>	<b>1.505,0</b>
Promoção da Produção Vegetal	20,0	120,0	0,0	0,0	0,0	0,0	0,0	0,0	120,0
Promoção da Produção Animal	95,0	35,0	0,0	0,0	0,0	0,0	0,0	0,0	35,0
Defesa Sanitária Animal	1.080,0	1.300,0	0,0	0,0	0,0	0,0	0,0	0,0	1.300,0
Extensão Rural	60,0	60,0	20,0	20,0	10,0	10,0	0,0	16,7	50,0
<b>Indústria</b>	<b>1.420,0</b>	<b>416,0</b>	<b>110,8</b>	<b>297,5</b>	<b>110,8</b>	<b>297,5</b>	<b>0,1</b>	<b>0,0</b>	<b>118,5</b>
Administração Geral	190,0	336,0	110,8	297,5	110,8	297,5	0,1	88,5	38,5
Promoção Industrial	1.230,0	80,0	0,0	0,0	0,0	0,0	0,0	0,0	80,0
<b>Comércio e Serviços</b>	<b>19.762,0</b>	<b>15.642,0</b>	<b>1.414,0</b>	<b>10.170,8</b>	<b>1.780,9</b>	<b>8.725,4</b>	<b>1,8</b>	<b>0,0</b>	<b>6.916,7</b>
Administração Geral	2.042,0	1.986,0	239,7	1.165,3	239,7	1.163,7	0,2	58,6	822,3
Promoção Comercial	400,0	1.868,0	7,2	752,5	735,2	752,5	0,2	40,3	1.115,5
Turismo	17.320,0	11.788,0	1.167,2	8.253,0	806,1	6.809,2	1,4	57,8	4.978,8
<b>Transporte</b>	<b>3.479,0</b>	<b>2.928,0</b>	<b>494,9</b>	<b>2.357,6</b>	<b>494,9</b>	<b>2.357,6</b>	<b>0,5</b>	<b>0,0</b>	<b>570,4</b>
Transporte Rodoviário	3.479,0	2.928,0	494,9	2.357,6	494,9	2.357,6	0,5	80,5	570,4
<b>Desporto e Lazer</b>	<b>6.763,0</b>	<b>6.583,2</b>	<b>855,9</b>	<b>4.403,6</b>	<b>896,4</b>	<b>3.240,3</b>	<b>0,7</b>	<b>0,0</b>	<b>3.342,8</b>
Administração Geral	2.688,0	3.063,9	657,5	2.593,3	657,5	2.593,3	0,5	84,6	470,6
Desporto de Rendimento	250,0	1.262,5	30,1	368,6	0,0	281,5	0,1	22,3	981,0
Desporto Comunitário	3.755,0	2.187,9	168,3	1.441,6	239,0	365,5	0,1	16,7	1.822,4
Lazer	70,0	68,9	0,0	0,0	0,0	0,0	0,0	0,0	68,9
<b>Encargos especiais</b>	<b>3.219,3</b>	<b>3.424,3</b>	<b>573,3</b>	<b>2.215,4</b>	<b>472,1</b>	<b>2.046,3</b>	<b>0,4</b>	<b>0,0</b>	<b>1.378,1</b>
Outros Encargos Especiais	3.219,3	3.424,3	573,3	2.215,4	472,1	2.046,3	0,4	59,8	1.378,1
<b>Reserva Orçamentária do RPPS</b>	<b>42.559,4</b>	<b>42.559,4</b>	<b>0,0</b>	<b>0,0</b>	<b>0,0</b>	<b>0,0</b>	<b>0,0</b>	<b>0,0</b>	<b>42.559,4</b>
Reserva Orçamentária do Regime Próprio de f	42.559,4	42.559,4	0,0	0,0	0,0	0,0	0,0	0,0	42.559,4
<b>Reserva de Contingência</b>	<b>7.792,5</b>	<b>5.379,0</b>	<b>0,0</b>	<b>0,0</b>	<b>0,0</b>	<b>0,0</b>	<b>0,0</b>	<b>0,0</b>	<b>5.379,0</b>
Reserva de Contingência	7.792,5	5.379,0	0,0	0,0	0,0	0,0	0,0	0,0	5.379,0
<b>TOTAL (I)</b>	<b>776.955,3</b>	<b>793.038,2</b>	<b>83.140,1</b>	<b>562.520,2</b>	<b>97.487,9</b>	<b>476.907,1</b>	<b>100,0</b>	<b>60,1</b>	<b>316.131,1</b>
<b>DESPESAS (INTRA-ORÇAMENTÁRIAS) (II)</b>									
<b>Legislativa</b>	<b>150,0</b>	<b>333,0</b>	<b>51,4</b>	<b>249,9</b>	<b>51,4</b>	<b>249,9</b>	<b>0,1</b>	<b>0,0</b>	<b>83,1</b>
Ação Legislativa	150,0	333,0	51,4	249,9	51,4	249,9	0,1	75,0	83,1
<b>Administração</b>	<b>4.225,0</b>	<b>4.225,0</b>	<b>751,9</b>	<b>3.483,4</b>	<b>751,9</b>	<b>3.483,4</b>	<b>0,7</b>	<b>0,0</b>	<b>741,6</b>
Administração Geral	4.225,0	4.225,0	751,9	3.483,4	751,9	3.483,4	0,7	82,4	741,6
<b>Assistência Social</b>	<b>261,0</b>	<b>369,0</b>	<b>44,6</b>	<b>202,8</b>	<b>44,6</b>	<b>202,8</b>	<b>0,0</b>	<b>0,0</b>	<b>166,2</b>
Assistência à Criança e ao Adolescente	85,0	107,0	6,5	53,5	6,5	53,5	0,0	50,0	53,5
Assistência Comunitária	176,0	262,0	38,1	149,3	38,1	149,3	0,0	57,0	112,7
<b>Previdência Social</b>	<b>65,0</b>	<b>65,0</b>	<b>15,0</b>	<b>51,1</b>	<b>15,0</b>	<b>51,1</b>	<b>0,0</b>	<b>0,0</b>	<b>14,0</b>
Administração Geral	65,0	65,0	15,0	51,1	15,0	51,1	0,0	78,5	14,0
<b>Saúde</b>	<b>3.731,0</b>	<b>3.366,0</b>	<b>625,6</b>	<b>2.841,0</b>	<b>625,6</b>	<b>2.841,0</b>	<b>0,6</b>	<b>0,0</b>	<b>525,0</b>
Administração Geral	3.731,0	3.366,0	625,6	2.841,0	625,6	2.841,0	0,6	84,4	525,0
<b>Educação</b>	<b>4.591,0</b>	<b>4.991,0</b>	<b>729,6</b>	<b>3.395,5</b>	<b>729,6</b>	<b>3.395,5</b>	<b>0,7</b>	<b>0,0</b>	<b>1.595,5</b>
Ensino Fundamental	3.562,0	3.982,0	603,2	2.792,2	603,2	2.792,2	0,6	70,1	1.189,8
Ensino Médio	38,0	38,0	6,0	26,9	6,0	26,9	0,0	70,9	11,1
Educação Infantil	901,0	881,0	108,2	517,7	108,2	517,7	0,1	58,8	363,3
Educação Especial	90,0	90,0	12,3	58,7	12,3	58,7	0,0	65,2	31,3
<b>Cultura</b>	<b>117,0</b>	<b>122,0</b>	<b>21,3</b>	<b>90,7</b>	<b>10,8</b>	<b>69,6</b>	<b>0,0</b>	<b>0,0</b>	<b>52,4</b>
Administração Geral	117,0	122,0	21,3	90,7	10,8	69,6	0,0	57,1	52,4
<b>TOTAL (II)</b>	<b>13.140,0</b>	<b>13.471,0</b>	<b>2.239,5</b>	<b>10.314,4</b>	<b>2.229,0</b>	<b>10.293,3</b>	<b>100,0</b>	<b>76,4</b>	<b>3.177,7</b>
<b>TOTAL (III) = (I + II)</b>	<b>790.095,3</b>	<b>806.509,2</b>	<b>85.379,6</b>	<b>572.834,5</b>	<b>99.716,8</b>	<b>487.200,4</b>	<b>100,0</b>	<b>60,4</b>	<b>319.308,8</b>

Fonte :

FONTE:

SIGFIS - Versão 2013b

Data de Emissão: 28/11/2013 16:14h

Anexo 2 do RREO

**MUNICÍPIO DE RIO DAS OSTRAS**  
**RELATÓRIO RESUMIDO DA EXECUÇÃO ORÇAMENTÁRIA**  
**DEMONSTRATIVO DA RECEITA CORRENTE LÍQUIDA**  
**ORÇAMENTOS FISCAL E DA SEGURIDADE SOCIAL**  
**PERÍODO DE REFERÊNCIA : 5º Bimestre / 2013**

LRF, art. 53, inciso I - Anexo 3

R\$ Milhares

ESPECIFICAÇÃO	EVOLUÇÃO DA RECEITA REALIZADA NOS ÚLTIMOS 12 MESES											TOTAL ULT - 12 M.	PREVISÃO ATUALIZADA	
	NOV/2012	DEZ/2012	JAN/2013	FEV/2013	MAR/2013	ABR/2013	MAI/2013	JUN/2013	JUL/2013	AGO/2013	SET/2013			OUT/2013
<b>RECEITAS CORRENTES (I)</b>	78.724,3	59.414,2	44.924,4	84.474,9	49.932,4	48.060,0	79.071,7	39.879,0	46.473,8	74.827,2	44.825,0	51.268,1	703.874,0	803.331,3
<b>RECEITAS TRIBUTÁRIAS</b>	7.935,4	10.993,3	5.850,0	6.154,2	12.344,5	8.992,2	8.354,8	7.887,7	9.849,2	8.554,8	8.690,5	8.558,7	103.944,9	76.474,8
Imposto s/ a Prop. Predial/Territorial Urbana (IPTU)	711,7	298,8	149,9	629,8	5.808,7	1.580,5	637,0	448,8	896,3	753,0	724,0	868,7	13.307,2	10.394,2
Impostos s/ Serviços de Qualquer Natureza (ISS)	3.790,1	5.345,4	3.442,8	2.724,8	2.890,0	3.711,7	3.839,2	3.353,7	4.534,1	3.901,4	4.074,5	3.229,3	44.837,0	33.861,1
Impostos s/ Transmissão de Bens Imóveis	1.191,1	1.334,4	1.231,5	1.166,2	1.847,1	1.587,2	1.700,2	1.481,4	2.109,1	1.813,3	1.628,9	2.433,9	19.524,3	18.517,4
Imposto sobre a Renda e Proventos de Qualquer Natureza	1.785,3	3.639,1	669,8	1.292,3	1.204,4	1.507,4	1.762,8	2.089,3	2.014,1	1.643,4	1.808,0	1.587,0	21.064,1	10.798,3
Imposto sobre a Prop. Territorial Rural (CF, art 153, §4º)	0,0	0,0	0,0	0,0	0,0	0,0	0,0	0,0	0,0	0,0	0,0	0,0	0,0	0,0
Outras Receitas Tributárias	457,2	375,6	358,0	341,1	594,3	555,4	415,4	284,5	468,6	443,5	454,5	438,2	5.212,3	2.903,8
<b>RECEITA DE CONTRIBUIÇÕES</b>	877,7	1.802,8	928,3	837,4	999,9	951,0	937,6	1.092,4	981,2	974,2	932,9	961,0	12.076,4	16.224,2
<b>RECEITA PATRIMONIAL</b>	2.810,4	4.411,1	2.211,7	1.260,8	1.592,1	4.232,7	1.600,1	1.570,2	3.572,7	1.547,7	2.113,4	3.173,8	30.096,7	62.207,8
<b>RECEITA AGROPECUÁRIA</b>	0,0	0,0	0,0	0,0	0,0	0,0	0,0	0,0	0,0	0,0	0,0	0,0	0,0	0,0
<b>RECEITA INDUSTRIAL</b>	0,0	0,0	0,0	0,0	0,0	0,0	0,0	0,0	0,0	0,0	0,0	0,0	0,0	0,0
<b>RECEITA DE SERVIÇOS</b>	271,7	857,4	667,9	518,8	63,7	710,8	502,9	57,1	629,5	738,0	296,2	902,0	6.238,6	5.368,7
<b>TRANSFERÊNCIAS CORRENTES</b>	65.933,2	33.457,1	33.865,3	74.656,5	33.449,3	31.788,2	66.264,9	28.288,4	32.210,8	61.894,7	31.857,0	36.818,1	530.083,5	630.101,0
Cota-Parte do FPM AJUSTADO PELA LC 911/97 (100%)	2.311,7	3.758,0	2.553,5	3.435,5	1.978,6	2.123,0	3.650,4	2.544,9	1.812,3	2.369,6	1.981,1	1.961,2	29.859,8	36.114,8
(LC nº 87/96) ICMS Desoneração (100%)	27,2	27,2	0,0	0,0	0,0	0,0	136,3	27,3	27,3	27,3	27,3	27,3	327,2	358,9
Cota-Parte do ITR	4,2	8,3	0,0	1,4	0,3	0,1	38,7	0,4	0,0	0,0	0,9	72,4	126,7	95,8
Cota-Parte do ICMS (100%)	6.424,4	7.796,2	7.403,3	6.174,7	7.174,4	8.050,6	7.117,8	6.639,9	8.238,3	6.510,3	6.988,9	8.077,0	87.597,3	89.625,8
Cota-Parte do IPVA	195,0	174,8	1.521,9	2.168,1	1.267,7	1.124,0	694,7	401,7	900,5	353,0	279,9	275,2	8.996,0	7.695,1
Cota-Parte do IPI - Exportação (100%)	185,9	192,1	176,4	250,5	148,8	150,3	213,0	237,5	207,1	205,2	214,6	344,7	2.531,1	3.271,0
Transferências do FUNDEB	3.460,3	3.540,3	5.064,9	4.867,9	4.442,3	4.788,0	4.322,3	3.619,5	4.821,8	3.779,8	3.951,9	5.110,2	51.389,2	49.331,2
Outras Transferências Correntes	53.324,5	17.960,2	17.145,3	57.953,4	18.437,2	15.532,2	50.691,7	14.817,2	16.803,5	48.949,5	18.231,4	19.749,8	349.295,7	443.448,4
<b>OUTRAS RECEITAS CORRENTES</b>	895,9	8.092,5	1.381,2	1.047,2	1.482,9	1.405,1	1.411,6	1.202,2	1.230,4	1.118,0	1.132,0	1.053,9	21.452,9	12.954,8
<b>DEDUÇÕES (II)</b>	2.703,3	3.757,8	3.256,9	3.240,1	3.109,3	3.236,6	3.182,6	3.056,5	3.133,3	2.862,0	2.822,6	3.306,8	37.667,8	39.189,1
Contrib. p/ o Plano de Seg. Soc. Serv.	872,9	1.593,9	925,0	832,3	894,5	947,0	932,4	1.086,1	976,1	968,9	827,8	855,2	12.012,1	11.715,3
Servidor	872,9	1.593,9	925,0	832,3	894,5	947,0	932,4	1.086,1	976,1	968,9	827,8	855,2	12.012,1	11.715,3
Compensação Financ. entre Reg. Previd.	0,8	1,6	0,8	0,8	0,8	0,8	0,8	0,8	0,8	0,8	0,8	0,8	4,8	9,0
Dedução de Receita p/ Formação do FUNDEB	1.829,6	2.162,3	2.331,1	2.407,0	2.114,0	2.289,6	2.250,2	1.970,4	2.157,2	1.893,1	1.894,8	2.351,8	25.650,9	27.464,8
<b>RECEITA CORRENTE LÍQUIDA (III)</b>	76.021,0	55.656,4	41.667,5	81.234,8	46.823,1	44.823,4	75.889,1	36.821,5	45.340,5	71.965,2	42.002,4	47.961,3	666.206,2	764.142,2

Fonte : Secretaria Municipal de Fazenda

Nota : Receita Corrente Líquida em reais e sem arredondamento :

RCL dos últimos 12 meses R\$ 666.206.654,73

**MUNICÍPIO DE RIO DAS OSTRAS**  
**RELATÓRIO RESUMIDO DA EXECUÇÃO ORÇAMENTÁRIA**  
**DEMONSTRATIVO DAS RECEITAS E DESPESAS PREVIDENCIÁRIAS DO REGIME PRÓPRIO DOS SERVIDORES PÚBLICOS**

**ORÇAMENTO DA SEGURIDADE SOCIAL**  
**PERÍODO DE REFERÊNCIA : 5º Bimestre / 2013**

LRF, art 53, inciso II - Anexo 4

R\$ Milhares

RECEITAS PREVIDENCIÁRIAS	PREVISÃO INICIAL	PREVISÃO ATUALIZADA	RECEITAS REALIZADAS		
			No Bimestre	Até 5º Bim/2013	Até 5º Bim/2012
RECEITAS PREVIDENCIÁRIAS - RPPS (EXCETO INTRA-ORÇAMENTÁRIAS) (I)	39.812,6	39.812,6	4.472,2	19.641,6	36.854,6
RECEITAS CORRENTES	39.812,6	39.812,6	4.472,2	19.641,6	37.585,4
Receita de Contribuições do Segurados	11.715,3	11.715,3	1.883,2	9.545,3	8.210,0
Pessoal Civil	11.715,3	11.715,3	1.883,2	9.545,3	8.210,0
Contribuição do Servidor Ativo Civil	11.710,6	11.710,6	1.882,3	9.540,8	8.206,6
Contribuição do Servidor Inativo Civil	3,6	3,6	0,9	4,5	2,7
Contribuição de Pensionista Civil	1,1	1,1	0,0	0,0	0,7
Outras Receitas de Contribuições	65,2	65,2	9,2	40,4	32,4
Receita Patrimonial	28.000,0	28.000,0	2.670,5	10.048,6	29.320,8
Receitas Imobiliárias	0,0	0,0	0,0	0,0	0,0
Receitas de Valores Mobiliários	28.000,0	28.000,0	2.670,5	10.048,6	29.320,8
Outras Receitas Patrimoniais	0,0	0,0	0,0	0,0	0,0
Receita de Serviços	0,0	0,0	0,0	0,0	0,0
Outras Receitas Correntes	32,2	32,2	-90,7	7,3	22,2
Compensação Previdenciária do RGPS para o RPPS	9,0	9,0	0,0	2,5	8,1
Demais Receitas Correntes	23,2	23,2	-90,7	4,8	14,1
RECEITAS DE CAPITAL	0,0	0,0	0,0	0,0	0,0
Alienação de Bens, Direitos e Ativos	0,0	0,0	0,0	0,0	0,0
Amortização de Empréstimos	0,0	0,0	0,0	0,0	0,0
Outras Receitas de Capital	0,0	0,0	0,0	0,0	0,0
(-) DEDUÇÕES DA RECEITA	0,0	0,0	0,0	0,0	730,8
<b>RECEITAS PREVIDENCIÁRIAS - RPPS (INTRA-ORÇAMENTÁRIAS) (II)</b>	<b>13.981,8</b>	<b>13.981,8</b>	<b>4.426,5</b>	<b>13.523,2</b>	<b>10.529,5</b>
<b>TOTAL DAS RECEITAS PREVIDENCIÁRIAS - RPPS (III)=(I+II)</b>	<b>53.794,4</b>	<b>53.794,4</b>	<b>8.898,7</b>	<b>33.164,8</b>	<b>47.384,1</b>

DESPESAS PREVIDENCIÁRIAS	DOTAÇÃO INICIAL	DOTAÇÃO ATUALIZADA	DESPESAS LIQUIDADAS		
			No Bimestre	Até 5º Bim/2013	Até 5º Bim/2012
DESPESAS PREVIDENCIÁRIAS - RPPS (EXCETO INTRA-ORÇAMENTÁRIAS)	11.170,0	11.170,0	1.620,0	7.692,6	6.745,1
ADMINISTRAÇÃO	3.870,0	3.870,0	383,7	1.902,0	1.759,3
Despesas Correntes	3.670,0	3.680,0	377,1	1.808,5	1.692,9
Despesas de Capital	200,0	190,0	6,6	93,5	66,4
PREVIDÊNCIA SOCIAL	7.300,0	7.300,0	1.236,3	5.790,6	4.985,8
Pessoal Civil	7.300,0	7.300,0	1.236,3	5.790,6	4.985,8
Aposentadorias	2.800,0	2.800,0	471,3	2.359,5	1.928,3
Pensões	1.100,0	1.100,0	181,8	912,4	735,7
Outros Benefícios Previdenciários	3.400,0	3.400,0	583,2	2.518,7	2.321,8
Outras Despesas Previdenciárias	0,0	0,0	0,0	0,0	0,0
Compensação Previdenciária do RGPS para o RPPS	0,0	0,0	0,0	0,0	0,0
Demais despesas Previdenciárias	0,0	0,0	0,0	0,0	0,0
DESPESAS PREVIDENCIÁRIAS - RPPS (INTRA-ORÇAMENTÁRIAS) (V)	65,0	65,0	15,0	51,1	31,7
<b>TOTAL DAS DESPESAS PREVIDENCIÁRIAS - RPPS (VI)=(IV+V)</b>	<b>11.235,0</b>	<b>11.235,0</b>	<b>1.635,0</b>	<b>7.743,7</b>	<b>6.776,8</b>
<b>RESULTADO PREVIDENCIÁRIO - RPPS (VII) = (III-VI)</b>	<b>42.559,4</b>	<b>42.559,4</b>	<b>7.263,7</b>	<b>25.421,1</b>	<b>40.607,3</b>

APORTES DE RECURSOS PARA O REGIME PRÓPRIO DE PREVIDÊNCIA SOCIAL	PREVISÃO INICIAL	PREVISÃO ATUALIZADA	RECEITAS REALIZADAS		
			No Bimestre	Até 5º Bim/2013	Até 5º Bim/2012
TOTAL DE APORTES PARA O RPPS	0,0	0,0	0,0	0,0	0,0
Plano Financeiro	0,0	0,0	0,0	0,0	0,0
Recursos para Cobertura da Insuficiência Financeira	0,0	0,0	0,0	0,0	0,0
Recursos para Formação de Reservas	0,0	0,0	0,0	0,0	0,0
Outros aportes para o RPPS	0,0	0,0	0,0	0,0	0,0
Plano Previdenciário	0,0	0,0	0,0	0,0	0,0
Recursos para Cobertura de Déficit Financeiro	0,0	0,0	0,0	0,0	0,0
Recursos para Cobertura de Déficit Atuarial	0,0	0,0	0,0	0,0	0,0
Outros aportes para o RPPS	0,0	0,0	0,0	0,0	0,0

RESERVA ORÇAMENTÁRIA DO RPPS	PREVISÃO ORÇAMENTÁRIA
VALOR	42.559,4

BENS E DIREITOS DO RPPS	Set/2013	PERÍODO DE REFERÊNCIA	
		Out/2013	Dez/2012
Caixa	0,0	0,0	0,0
Bancos Conta Movimento	20,8	11,3	-3,7
Investimentos	191.567,0	152.286,6	189.647,2
Outros Bens e Direitos	0,0	0,0	0,0
<b>TOTAL DE BENS E DIREITOS DO RPPS</b>	<b>191.587,8</b>	<b>152.297,9</b>	<b>189.643,5</b>



**MUNICÍPIO DE RIO DAS OSTRAS**  
**RELATÓRIO RESUMIDO DA EXECUÇÃO ORÇAMENTÁRIA**  
**DEMONSTRATIVO DAS RECEITAS E DESPESAS PREVIDENCIÁRIAS DO REGIME PRÓPRIO DOS SERVIDORES PÚBLICOS**

**ORÇAMENTO DA SEGURIDADE SOCIAL**  
**PERÍODO DE REFERÊNCIA : 5º Bimestre / 2013**

LRF, art 53, inciso II - Anexo 4

R\$ Milhares

RECEITAS PREVIDENCIÁRIAS INTRA ORÇAMENTÁRIAS - RPPS	PREVISÃO INICIAL	PREVISÃO ATUALIZADA	RECEITAS REALIZADAS		
			No Bimestre	Até 5º Bim/2013	Até 5º Bim/2012
RECEITAS CORRENTES (VIII)	13.981,8	13.981,8	4.426,5	13.523,2	10.529,5
Receita de Contribuições	13.827,8	13.827,8	2.902,6	11.967,4	10.411,8
Patronal	13.785,8	13.785,8	2.209,8	11.257,1	10.380,3
Contribuição Patronal do Servidor Ativo Civil	13.785,8	13.785,8	2.209,8	11.257,1	10.380,3
Contribuição Patronal do Servidor Inativo Civil	0,0	0,0	0,0	0,0	0,0
Contribuição Patronal de Pensionista Civil	0,0	0,0	0,0	0,0	0,0
Contribuição Previdenciária para Cobertura de Déficit Atuarial	0,0	0,0	0,0	0,0	0,0
Contribuição Previdenciária em Regime de Débitos e Parcelamentos	42,0	42,0	692,8	710,3	31,5
Receita Patrimonial	0,0	0,0	0,0	0,0	0,0
Receita de Serviços	0,0	0,0	0,0	0,0	0,0
Outras Receitas Correntes	154,0	154,0	1.523,9	1.555,8	117,7
RECEITAS DE CAPITAL (IX)	0,0	0,0	0,0	0,0	0,0
Alienação de Bens	0,0	0,0	0,0	0,0	0,0
Amortização de Empréstimos	0,0	0,0	0,0	0,0	0,0
Outras Receitas de Capital	0,0	0,0	0,0	0,0	0,0
(-)-DEDUÇÕES DA RECEITA (X)	0,0	0,0	0,0	0,0	0,0
<b>TOTAL RECEITAS PREVIDENCIÁRIAS INTRA-ORÇAMENTÁRIAS (XI)=(VIII+IX-X)</b>	<b>13.981,8</b>	<b>13.981,8</b>	<b>4.426,5</b>	<b>13.523,2</b>	<b>10.529,5</b>
DESPESAS PREVIDENCIÁRIAS INTRA - ORÇAMENTÁRIAS RPPS	DOTAÇÃO INICIAL	DOTAÇÃO ATUALIZADA	DESPESAS LIQUIDADAS		
			No Bimestre	Até 5º Bim/2013	Até 5º Bim/2012
ADMINISTRAÇÃO (XII)	65,0	65,0	15,0	51,1	31,7
Despesas Correntes	65,0	65,0	15,0	51,1	31,7
Despesas de Capital	0,0	0,0	0,0	0,0	0,0
<b>TOTAL DAS DESPESAS PREVIDENCIÁRIAS INTRA - ORÇAMENTÁRIAS (XIII)=(XII)</b>	<b>65,0</b>	<b>65,0</b>	<b>15,0</b>	<b>51,1</b>	<b>31,7</b>

Fonte : Secretaria Municipal de Fazenda

SIGFIS - Versão 2013b

Data de Emissão: 28/11/2013 16:14h

Anexo 4 do RREO

**MUNICÍPIO DE RIO DAS OSTRAS**  
**RELATÓRIO RESUMIDO DA EXECUÇÃO ORÇAMENTÁRIA**  
**DEMONSTRATIVO DO RESULTADO NOMINAL**  
**ORÇAMENTOS FISCAL E DA SEGURIDADE SOCIAL**  
**PERÍODO DE REFERÊNCIA : 5º Bimestre / 2013**

LRF, art 53, inciso III - Anexo 5

R\$ Milhares

DÍVIDA FISCAL LÍQUIDA	SALDO		
	Em 31/12/2012 (a)	Em 31/Ago/2013 (b)	Em 31/Out/2013 (c)
DÍVIDA CONSOLIDADA (I)	7.713,7	59.465,2	56.694,9
DEDUÇÕES (II)	177.504,4	199.576,9	180.728,1
Disponibilidade de Caixa Bruta	1.356,8	747,1	818,8
Demais Haveres Financeiros	176.656,5	203.408,8	184.487,6
(-) Restos a Pagar Processados (exceto precatórios)	508,9	4.579,0	4.578,4
DÍVIDA CONSOLIDADA LÍQUIDA (III) = (I - II)	-169.790,6	-140.111,7	-124.033,1
RECEITA DE PRIVATIZAÇÕES (IV)	0,0	0,0	0,0
PASSIVOS RECONHECIDOS (V)	0,0	0,0	0,0
<b>DÍVIDA FISCAL LÍQUIDA (VI) = (III + IV - V)</b>	<b>-169.790,6</b>	<b>-140.111,7</b>	<b>-124.033,1</b>
RESULTADO NOMINAL	PERÍODO DE REFERÊNCIA		
	No Bimestre (c - b)	Jan/2013 até Out/2013 (c - a)	
<b>VALOR</b>	16.078,5	45.757,5	

DISCRIMINAÇÃO DA META FISCAL	Valor
<b>META DE RESULTADO NOMINAL FIXADA NO ANEXO DE METAS FISCAIS DA LDO P/ O EXERCÍCIO DE REFERÊNCIA</b>	<b>-31.710,5</b>

**REGIME PREVIDENCIÁRIO**

ESPECIFICAÇÃO	SALDO		
	Em 31/12/2012	Em 31/Ago/2013	Em 31/Out/2013
DÍVIDA CONSOLIDADA PREVIDENCIÁRIA (VII)	0,0	175.641,5	175.641,5
Passivo Atuarial	0,0	175.641,5	175.641,5
Demais Dívidas	0,0	0,0	0,0
Deduções (VIII)	189.603,5	187.447,0	152.297,9
Ativo Disponível	-3,7	1,5	11,3
Investimentos do RPPS	189.647,2	187.445,5	152.286,6
Haveres Financeiros	0,0	0,0	0,0
(-) Restos a Pagar Processados	40,0	0,0	0,0
DÍVIDA CONSOLIDADA LÍQUIDA PREVIDENCIÁRIA (IX) = (VII - VIII)	-189.603,5	-11.805,5	23.343,6
PASSIVOS RECONHECIDOS (X)	0,0	0,0	0,0
<b>DÍVIDA FISCAL LÍQUIDA PREVIDENCIÁRIA (XI) = (IX - X)</b>	<b>-189.603,5</b>	<b>-11.805,5</b>	<b>23.343,6</b>

Fonte : Secretaria Municipal de Fazenda

SIGFIS - Versão 2013b

Emissão: 28/11/2013 16:14h

Anexo 5 do RREO

**MUNICÍPIO DE RIO DAS OSTRAS**  
**RELATÓRIO RESUMIDO DA EXECUÇÃO ORÇAMENTÁRIA**  
**DEMONSTRATIVO DO RESULTADO PRIMÁRIO**  
**ORÇAMENTOS FISCAL E DA SEGURIDADE SOCIAL**  
**PERÍODO DE REFERÊNCIA : 5º Bimestre / 2013**

LRF, art 53, inciso III - Anexo 6

R\$ Milhares

RECEITAS PRIMÁRIAS	PREVISÃO ATUALIZADA	RECEITAS REALIZADAS		
		No Bimestre	Jan a Out/2013	Jan a Out/2012
<b>RECEITAS PRIMÁRIAS CORRENTES (I)</b>	727.444,5	88.769,4	532.459,1	542.294,0
Receitas Tributárias	76.474,8	17.249,2	85.016,2	70.250,1
Imposto s/ a Prop. Predial/Territorial Urbana (IPTU)	10.394,2	1.592,7	12.296,7	10.699,1
Impostos s/ Serviços de Qualquer Natureza (ISS)	33.861,1	7.303,8	35.701,5	31.676,3
Imposto s/ Transmissão de Bens Imóveis (ITBI)	18.517,4	4.062,9	16.998,9	12.374,6
Imposto de Renda Retido na Fonte (IRRF)	10.798,3	3.396,2	15.639,7	11.884,6
Outras Receitas Tributárias	2.903,8	893,6	4.379,4	3.615,5
Receita de Contribuição	30.010,0	4.103,7	20.853,0	18.644,3
Receita Previdenciária	25.566,2	4.102,1	20.842,8	18.622,7
Outras Receitas de Contribuições	4.443,8	1,6	10,2	21,6
Receita Patrimonial Líquida	0,0	0,0	0,1	0,0
Receita Patrimonial	62.207,8	5.287,2	22.875,4	52.760,2
(-)Aplicações Financeiras	62.207,8	5.287,2	22.875,3	52.760,2
Transferências Correntes*	602.636,2	64.028,6	409.014,6	412.765,1
Cota Parte FPM (80%)	28.891,8	3.137,8	19.032,1	16.703,8
Cota Parte ICMS (80%)	71.861,4	12.853,9	59.082,9	52.133,6
L.C. Nº 87/96 - ICMS Desoneração (80%)	287,1	43,6	218,1	217,5
Convênios	0,0	0,0	0,0	0,0
Outras Transferências Correntes	501.595,9	47.993,3	330.681,5	343.710,2
Demais Receitas Correntes	18.323,5	3.387,9	17.575,2	40.634,5
Dívida Ativa	9.222,1	1.172,5	6.634,3	6.732,5
Diversas Receitas Correntes	9.101,4	2.215,4	10.940,9	33.902,0
<b>RECEITAS DE CAPITAL (II)</b>	1.416,1	0,0	1.116,1	0,0
Operações de Crédito (III)	0,0	0,0	0,0	0,0
Amortização de Empréstimos (IV)	0,0	0,0	0,0	0,0
Alienação de Ativos (V)	300,0	0,0	0,0	0,0
Transferências de Capital	1.116,1	0,0	1.116,1	0,0
Convênios	0,0	0,0	0,0	0,0
Outras Transferências de Capital	1.116,1	0,0	1.116,1	0,0
Outras Receitas de Capital	0,0	0,0	0,0	0,0
<b>RECEITAS PRIMÁRIAS DE CAPITAL (VI) = (II-III-IV-V)</b>	1.116,1	0,0	1.116,1	0,0
<b>RECEITA PRIMÁRIA TOTAL (VII) = (I + VI)</b>	728.560,6	88.769,4	533.575,2	542.294,0

DESPESAS PRIMÁRIAS	DOTAÇÃO ATUALIZADA	DESPESAS LIQUIDADAS		
		No Bimestre	Jan a Out/2013	Jan a Out/2012
<b>DESPESAS CORRENTES (VIII)</b>	602.666,8	87.932,9	404.251,4	381.344,2
Pessoal e Encargos Sociais	253.658,6	46.610,1	216.724,8	179.352,1
Juros e Encargos da Dívida (IX)	3.363,7	3,3	2.523,5	1.463,1
Outras Despesas Correntes	345.644,6	41.319,4	185.003,1	200.529,0
<b>DESPESAS PRIMÁRIAS CORRENTES (X) = (VIII - IX)</b>	599.303,1	87.929,6	401.727,9	379.881,1
<b>DESPESAS DE CAPITAL (XI)</b>	155.903,9	11.784,0	82.949,0	106.713,0
Investimentos	153.322,6	11.344,9	81.337,0	106.017,1
Inversões Financeiras	400,0	0,0	0,0	0,0
Concessão de Empréstimos (XII)	0,0	0,0	0,0	0,0
Aquisição de Título de Capital já Integralizado (XIII)	0,0	0,0	0,0	0,0
Demais Inversões Financeiras	400,0	0,0	0,0	0,0
Amortização da Dívida (XIV)	2.181,4	439,1	1.612,0	695,9
<b>DESPESAS PRIMÁRIAS DE CAPITAL (XV)=(XI-XII-XIII-XIV)</b>	153.722,5	11.344,9	81.337,0	106.017,1
RESERVA DE CONTINGÊNCIA (XVI)	5.379,0	0,0	0,0	0,0
RESERVA ORÇAMENTÁRIA DO RPPS (XVII)	42.559,4	0,0	0,0	0,0
<b>DESPESA PRIMÁRIA TOTAL (XVIII) = (X+XV+XVI+XVII)</b>	800.964,0	99.274,5	483.064,9	485.898,2
<b>RESULTADO PRIMÁRIO (VII - XVIII)</b>	-72.403,4	-10.505,1	50.510,3	56.395,8
<b>SALDO DE EXERCÍCIOS ANTERIORES</b>			15.244,7	

DISCRIMINAÇÃO DA META FISCAL	VALOR CORRENTE
<b>META DE RESULTADO PRIMÁRIO FIXADA NO ANEXO DE METAS FISCAIS DA LDO P/ EXERCÍCIO DE REFERÊNCIA</b>	2.695,2

Fonte : Secretaria Municipal de Fazenda

Nota : \*Para efeito deste Demonstrativo, o montante das Transferências Correntes corresponde, dentre outras receitas, ao total das Transferências Intergovernamentais, excluídas as Deduções da Receita Corrente para Formação do FUNDEB.

**MUNICÍPIO DE RIO DAS OSTRAS**  
**RELATÓRIO RESUMIDO DA EXECUÇÃO ORÇAMENTÁRIA**  
**DEMONSTRATIVO DOS RESTOS A PAGAR POR PODER E ÓRGÃO**  
**ORÇAMENTOS FISCAL E DA SEGURIDADE SOCIAL**  
**PERÍODO DE REFERÊNCIA : 5º Bimestre / 2013**

LRF, art 53, inciso V - Anexo 7

R\$ Milhares

PODER/ÓRGÃO	RESTOS A PAGAR PROCESSADOS E NÃO PROCESSADOS LIQUIDADOS					RESTOS A PAGAR NÃO-PROCESSADOS				
	Inscritos		Canc.	Pagos	Saldo	Exerc. Ant.	Inscritos 2012	Canc.	Pagos	Saldo
	Exerc. Ant.	2012								
<b>RESTOS A PAGAR (EXCETO INTRA-ORÇAMENTÁRI EXECUTIVO)</b>										
PREFEITURA RIO DAS OSTRAS	3.125,0	1.405,7	25,0	100,4	4.405,3	11.424,0	70.599,3	3.683,3	38.252,9	40.087,1
INSTITUTO PREVIDÊNCIA RIO DAS OSTRAS	0,0	0,9	0,0	0,9	0,0	1,8	306,6	17,4	268,9	22,1
FUNDAÇÃO RIO DAS OSTRAS DE CULTURA	0,0	0,0	0,0	0,0	0,0	0,0	482,0	0,0	0,0	482,0
FUNDO MUN SAÚDE RIO DAS OSTRAS	173,1	0,0	0,0	0,0	173,1	839,3	4.086,4	208,4	3.985,1	732,2
FUNDO MUN ASSIST SOCIAL RIO DAS OSTF	9,2	206,8	0,0	215,6	0,4	322,5	2.283,2	183,9	1.956,6	465,2
<b>TOTAL (I)</b>	<b>3.307,3</b>	<b>1.613,4</b>	<b>25,0</b>	<b>316,9</b>	<b>4.578,8</b>	<b>12.587,6</b>	<b>77.757,5</b>	<b>4.093,0</b>	<b>44.463,5</b>	<b>41.788,6</b>
<b>TOTAL (I + II)</b>	<b>3.307,3</b>	<b>1.613,4</b>	<b>25,0</b>	<b>316,9</b>	<b>4.578,8</b>	<b>12.587,6</b>	<b>77.757,5</b>	<b>4.093,0</b>	<b>44.463,5</b>	<b>41.788,6</b>

SIGFIS - Versão 2013b

Data de Emissão: 28/11/2013 16:14h

Anexo 7 do RREO

**JOÃO BATISTA ESTEVES GONÇALVES**  
Secretário de Fazenda

**ALCEBÍADES SABINO DOS SANTOS**  
Prefeito do Município de Rio das Ostras

**MARTA BASTOS P. F. DE OLIVEIRA**  
Coordenadora de Contabilidade

**MUNICÍPIO DE RIO DAS OSTRAS**  
**RELATÓRIO RESUMIDO DA EXECUÇÃO ORÇAMENTÁRIA**  
**DEMONSTRATIVO DAS RECEITAS E DESPESAS COM MANUTENÇÃO E DESENVOLVIMENTO DO ENSINO**

**ORÇAMENTOS FISCAL E DA SEGURIDADE SOCIAL**  
**PERÍODO DE REFERÊNCIA : 5º Bimestre / 2013**

LEI 9.394/96, art 72 - Anexo 8

R\$ Milhares

**RECEITAS DO ENSINO**

RECEITA RESULTANTE DE IMPOSTOS (caput do art. 212 da Constituição)	PREVISÃO INICIAL	PREVISÃO ATUALIZADA (a)	RECEITAS REALIZADAS		
			No Bimestre (b)	Até 5º Bim/2013	% (b/a)
<b>1-RECEITAS DE IMPOSTOS</b>	<b>84.712,2</b>	<b>84.712,2</b>	<b>17.764,2</b>	<b>89.139,1</b>	<b>20,97</b>
1.1-Receita Resultante do Imposto sobre a Propriedade Predial e Territorial Urbana - IPTU	20.871,2	20.871,2	2.771,6	19.766,2	13,28
Imposto sobre a Propriedade Predial e Territorial Urbana - IPTU	10.394,2	10.394,2	1.592,7	12.296,7	15,32
Multas, Juros de Mora e Outros Encargos do IPTU	214,5	214,5	36,8	63,3	17,16
Dívida Ativa do IPTU	8.448,8	8.448,8	750,5	5.126,9	8,88
Multas, Juros de Mora, Atualização Monetária e Outros Encargos da Dívida Ativa do IPTU	1.813,7	1.813,7	391,6	2.279,3	21,59
(-) Deduções da Receita do IPTU	0,0	0,0	0,0	0,0	0,00
1.2-Receita Resultante do Imposto sobre Transmissão Inter Vivos - ITBI	18.517,4	18.517,4	4.062,9	16.998,9	21,94
Imposto sobre Transmissão Inter Vivos - ITBI	18.517,4	18.517,4	4.062,9	16.998,9	21,94
Multas, Juros de Mora e Outros Encargos do ITBI	0,0	0,0	0,0	0,0	0,00
Dívida Ativa do ITBI	0,0	0,0	0,0	0,0	0,00
Multas, Juros de Mora, Atualização Monetária e Outros Encargos da Dívida Ativa do ITBI	0,0	0,0	0,0	0,0	0,00
(-) Deduções da Receita do ITBI	0,0	0,0	0,0	0,0	0,00
1.3-Receita Resultante do Imposto sobre Serviços de Qualquer Natureza - ISS	34.525,3	34.525,3	7.533,5	36.734,3	21,82
Imposto sobre Serviços de Qualquer Natureza - ISS	33.861,1	33.861,1	7.303,8	35.701,5	21,57
Multas, Juros de Mora e Outros Encargos do ISS	240,0	240,0	48,6	223,1	20,25
Dívida Ativa do ISS	312,0	312,0	125,2	579,8	40,13
Multas, Juros de Mora, Atualização Monetária e Outros Encargos da Dívida Ativa do ISS	112,2	112,2	55,9	229,9	49,82
(-) Deduções da Receita do ISS	0,0	0,0	0,0	0,0	0,00
1.4-Receita Resultante do Imposto sobre Imposto de Renda Retido na Fonte - IRRF	10.798,3	10.798,3	3.396,2	15.639,7	31,45
Imposto de Renda Retido na Fonte - IRRF	10.798,3	10.798,3	3.396,2	15.639,7	31,45
Multas, Juros, de Mora e Outros Encargos do IRRF	0,0	0,0	0,0	0,0	0,00
Dívida Ativa do IRRF	0,0	0,0	0,0	0,0	0,00
Multas, Juros de Mora, Atualização Monetária e Outros Encargos da Dívida Ativa do IRRF	0,0	0,0	0,0	0,0	0,00
(-) Deduções da Receita do IRRF	0,0	0,0	0,0	0,0	0,00
1.5-Receita Resultante do Imposto Territorial Rural - ITR (CF. art 153, §4º, III	0,0	0,0	0,0	0,0	0,00
ITR	0,0	0,0	0,0	0,0	0,00
Multas, Juros de Mora e Outros Encargos do ITR	0,0	0,0	0,0	0,0	0,00
Dívida Ativa do ITR	0,0	0,0	0,0	0,0	0,00
Multas, Juros de Mora, Atualização Monetária e Outros Encargos da Dívida Ativa do ITR	0,0	0,0	0,0	0,0	0,00
(-) Deduções da Receita do ITR	0,0	0,0	0,0	0,0	0,00
<b>2-RECEITAS DE TRANSFERÊNCIAS CONSTITUCIONAIS E LEGAIS</b>	<b>137.323,4</b>	<b>137.323,4</b>	<b>21.231,8</b>	<b>108.293,3</b>	<b>15,46</b>
2.1-Cota-Parte FPM	36.114,8	36.114,8	3.922,3	23.790,1	10,86
2.1.1-Parcela referente à CF art. 159, I, alínea b	36.114,8	36.114,8	3.922,3	23.790,1	10,86
2.1.2-Parcela referente à CF art. 159, I, alínea d	0,0	0,0	0,0	0,0	0,00
2.2-Cota-Parte ICMS	89.826,8	89.826,8	16.067,4	73.376,7	17,89
2.3-ICMS-Desoneração - L.C. nº87/1996	358,9	358,9	54,5	272,6	15,19
2.4-Cota-Parte IPI-Exportação	3.271,0	3.271,0	559,3	2.153,1	17,10
2.5-Cota-Parte ITR	56,8	56,8	73,3	114,2	129,05
2.6-Cota-Parte IPVA	7.695,1	7.695,1	555,0	8.586,6	7,21
2.7-Cota-Parte IOF-Ouro	0,0	0,0	0,0	0,0	0,00
<b>3-TOTAL DA RECEITA BRUTA DE IMPOSTOS (1 + 2)</b>	<b>222.035,6</b>	<b>222.035,6</b>	<b>38.996,0</b>	<b>197.432,4</b>	<b>17,56</b>

**MUNICÍPIO DE RIO DAS OSTRAS**  
**RELATÓRIO RESUMIDO DA EXECUÇÃO ORÇAMENTÁRIA**  
**DEMONSTRATIVO DAS RECEITAS E DESPESAS COM MANUTENÇÃO E DESENVOLVIMENTO DO ENSINO**  
**DEMONSTRATIVO DAS RECEITAS E DESPESAS COM MANUTENÇÃO E DESENVOLVIMENTO DO ENSINO**  
**ORÇAMENTOS FISCAL E DA SEGURIDADE SOCIAL**  
**PERÍODO DE REFERÊNCIA : 5º Bimestre / 2013**

LEI 9.394/96, art 72 - Anexo 8

R\$ Milhares

RECEITAS ADICIONAIS PARA FINANCIAMENTO DO ENSINO	PREVISÃO INICIAL	PREVISÃO ATUALIZADA (a)	RECEITAS REALIZADAS		
			No Bimestre (b)	<Período Atual>	% (b/a)
4-RECEITA DA APLIC. FINANC. DE OUTROS RECURSOS DE IMPOSTOS VINC. AO ENSINO	264,5	264,5	118,3	456,0	44,73
5-RECEITA DE TRANSFERÊNCIAS DO FNDE	8.815,5	8.868,5	1.760,6	8.688,4	19,85
5.1-Transferências do Salário-Educação	7.420,2	7.420,2	1.480,0	7.567,5	19,95
5.2-Outras Transferências do FNDE	1.395,3	1.448,3	280,6	1.120,9	19,37
5.3-Aplicação Financeira dos Recursos do FNDE	0,0	0,0	0,0	0,0	0,00
6-RECEITA DE TRANSFERÊNCIAS DE CONVÊNIOS	0,0	0,0	0,0	0,0	0,00
6.1- Transferências de Convênios	0,0	0,0	0,0	0,0	0,00
6.2-Aplicação Financeira de Recursos de Convênios	0,0	0,0	0,0	0,0	0,00
7-RECEITA DE OPERAÇÕES DE CRÉDITO	0,0	0,0	0,0	0,0	0,00
8-OUTRAS RECEITAS PARA FINANCIAMENTO DO ENSINO	0,0	1.116,1	0,0	1.116,1	0,00
9-TOTAL RECEITAS ADICIONAIS PARA FINANCIAMENTO DO ENSINO (4 + 5 + 6 + 7 + 8)	9.080,0	10.249,1	1.878,9	10.260,5	18,33

## FUNDEB

RECEITAS DO FUNDEB	PREVISÃO INICIAL	PREVISÃO ATUALIZADA (a)	RECEITAS REALIZADAS		
			No Bimestre (b)	Até 5º Bim/2013	% (b/a)
10-RECEITAS DESTINADAS AO FUNDEB	27.464,8	27.464,8	4.246,5	21.658,6	15,46
10.1-Cota-Parte FPM Destinada ao FUNDEB - (20% de 2.1.1)	7.223,0	7.223,0	784,5	4.758,0	10,86
10.2-Cota-Parte ICMS Destinada ao FUNDEB - (20% de 2.2)	17.965,4	17.965,4	3.213,5	14.293,8	17,89
10.3-ICMS-Desoneração Destinada ao FUNDEB - (20% de 2.3)	71,8	71,8	10,9	54,5	15,18
10.4-Cota-Parte IPI-Exportação Destinada ao FUNDEB - (20% de 2.4)	654,2	654,2	111,9	430,6	17,10
10.5-Cota-Parte ITR ou ITR arrecadado (20% de 1.5 + 2.5)	11,4	11,4	14,7	22,8	128,95
10.6-Cota-Parte IPVA Destinada ao FUNDEB - (20% de 2.6)	1.539,0	1.539,0	111,0	2.098,9	7,21
11-RECEITAS RECEBIDAS DO FUNDEB	49.834,2	49.834,2	9.089,5	44.626,2	18,24
11.1-Transferências de Recursos do FUNDEB	49.331,2	49.331,2	9.062,0	44.368,6	18,37
11.2-Complementação da União ao FUNDEB	0,0	0,0	0,0	0,0	0,00
11.3-Receita de Aplicação Financeira dos Recursos FUNDEB	503,0	503,0	27,5	257,6	5,47
12-RESULTADO LÍQUIDO DAS TRANSFERÊNCIAS DO FUNDEB (11.1 - 10)	21.866,4	21.866,4	4.815,5	22.710,0	22,02

[SE RESULTADO LÍQUIDO DA TRANSFERÊNCIA (11 &gt; 0)] = ACRÉSCIMO RESULTANTE DAS TRANSFERÊNCIAS DO FUNDEB

[SE RESULTADO LÍQUIDO DA TRANSFERÊNCIA (11 &gt; 0)] = DECRÉSCIMO RESULTANTE DAS TRANSFERÊNCIAS DO FUNDEB

DESPESAS DO FUNDEB	DOTAÇÃO INICIAL	DOTAÇÃO ATUALIZADA (d)	DESPESAS LIQUIDADAS		
			No Bimestre	Até o Bimestre (e)	% (f)=(e/d)x100
13-PAGAMENTO DOS PROFISSIONAIS DO MAGISTÉRIO	42.223,2	40.218,2	7.038,4	35.866,5	89,18
13.1-Com Educação Infantil	8.751,5	7.221,5	339,7	5.856,8	81,10
13.2-Com Ensino Fundamental	33.471,7	32.996,7	6.698,7	30.009,7	90,95
14-OUTRAS DESPESAS	7.611,0	9.889,2	81,1	6.915,3	69,93
14.1-Com Educação Infantil	2.686,0	3.539,2	29,9	2.241,2	63,33
14.2-Com Ensino Fundamental	4.925,0	6.350,0	51,2	4.674,1	73,61
15-TOTAL DAS DESPESAS DO FUNDEB (13+14)	49.834,2	50.107,4	7.119,5	42.781,8	85,38

## DEDUÇÕES PARA FINS DE LIMITE DO FUNDEB PARA PAGAMENTO DOS PROFISSIONAIS DE ENSINO

16-RESTOS A PAGAR INSCRITOS NO EXERCÍCIO SEM DISPONIBILIDADE FINANCEIRA DE RECURSOS DO FUNDEB	0,00
17-DESPESAS CUSTEADAS COM O SUPERÁVIT FINANCEIRO, DO EXERCÍCIO ANTERIOR, DO FUNDEB	0,00
18-TOTAL DE DEDUÇÕES CONSIDERADAS PARA FINS DE LIMITE DO FUNDEB(16+17)	0,00
19-MÍNIMO DE 60% DO FUNDEB NA REMUNERAÇÃO DO MAGISTÉRIO COM EDUCAÇÃO INFANTIL E ENSINO FUNDAMENTAL (13-18)/(11) x 100%	80,37

## CONTROLE DA UTILIZAÇÃO DE RECURSOS NO EXERCÍCIO SUBSEQUENTE

20-RECURSOS RECEBIDOS DO FUNDEB EM 2012 QUE NÃO FORAM UTILIZADOS	273,20
21-DESPESAS CUSTEADAS COM O SALDO DO ITEM 20 ATÉ O PRIMEIRO TRIMESTRE DE 2013	0,00

**MUNICÍPIO DE RIO DAS OSTRAS**  
**RELATÓRIO RESUMIDO DA EXECUÇÃO ORÇAMENTÁRIA**  
**DEMONSTRATIVO DAS RECEITAS E DESPESAS COM MANUTENÇÃO E DESENVOLVIMENTO DO ENSINO**

**ORÇAMENTOS FISCAL E DA SEGURIDADE SOCIAL**  
**PERÍODO DE REFERÊNCIA : 5º Bimestre / 2013**

LEI 9.394/96, art 72 - Anexo 8

R\$ Milhares

<b>MANUTENÇÃO E DESENVOLVIMENTO DO ENSINO - DESPESAS NÃO CUSTEADAS COM A RECEITA RESULTANTE DE IMPOSTOS E RECURSOS DO FUNDEB</b>					
RECEITAS COM AÇÕES TÍPICAS DE MANUTENÇÃO E DESENVOLVIMENTO DO ENSINO	PREVISÃO INICIAL	PREVISÃO ATUALIZADA (a)	RECEITAS REALIZADAS		
			No Bimestre (b)	Até 5º Bim/2013	% (b/a)
22-IMPOSTOS E TRANSFERÊNCIAS DESTINADAS À MDE (25% DE 3)	55.508,9	55.508,9	9.749,0	49.358,1	88,92
DESPESAS COM AÇÕES TÍPICAS DE MANUTENÇÃO E DESENVOLVIMENTO DO ENSINO	DOTAÇÃO INICIAL	DOTAÇÃO ATUALIZADA (d)	DESPESAS LIQUIDADAS		
23-EDUCAÇÃO INFANTIL	20.726,9	26.852,1	4.590,3	17.737,4	66,06
23.1-Despesas Custeadas com Recursos do FUNDEB	11.437,5	10.760,7	369,6	8.098,0	75,26
23.2-Despesas Custeadas com Outros Recursos de Impostos	9.289,4	16.091,4	4.220,7	9.639,4	59,90
24-ENSINO FUNDAMENTAL	64.320,3	73.856,1	13.483,8	60.125,3	81,41
24.1-Despesas Custeadas com Recursos do FUNDEB	38.396,7	39.346,7	6.749,9	34.683,8	88,15
24.2-Despesas Custeadas com Outros Recursos de Impostos	25.923,6	34.509,4	6.733,9	25.441,5	73,72
25-ENSINO MÉDIO	458,0	585,9	103,8	445,1	75,97
26-ENSINO SUPERIOR	0,0	0,0	0,0	0,0	0,00
27-ENSINO PROFISSIONAL NÃO INTEGRADO AO ENSINO REGULAR	0,0	0,0	0,0	0,0	0,00
28-OUTRAS	1.383,0	1.520,0	277,6	1.211,2	79,68
29-TOTAL DESPESAS C/ AÇÕES TÍPICAS DE MDE(23+24+25+26+27+28)	86.888,2	102.814,1	18.455,5	79.519,0	77,34
DEDUÇÕES CONSIDERADAS PARA FINS DE LIMITE CONSTITUCIONAL				VALOR	
30-RESULTADO LÍQUIDO DAS TRANSFERÊNCIAS DO FUNDEB = (12)				22.710,00	
31-DESPESAS CUSTEADAS COM A COMPLEMENTAÇÃO DO FUNDEB NO EXERCÍCIO				0,00	
32-RECEITA DE APLICAÇÃO DOS RECURSOS DO FUNDEB ATÉ O BIMESTRE = (50 h)				257,60	
33-DESPESAS CUSTEADAS COM O SUPERÁVIT FINANCEIRO DO FUNDEB DO EXERCÍCIO ANTERIOR				273,20	
34-DESPESAS CUSTEADAS COM O SUPERÁVIT FINANCEIRO DE OUTROS RECURSOS DE IMPOSTOS DO EXERCÍCIO ANTERIOR				0,00	
35-RESTOS A PAGAR INSCRITOS NO EXERCÍCIO SEM DISPONIBILIDADE FINANCEIRA DE RECURSOS DE IMPOSTOS VINCULADOS AO ENSINO				0,00	
36-CANCELAMENTO, NO EXERCÍCIO, DE RESTOS A PAGAR INSCRITOS COM DISPONIBILIDADE FINANCEIRA DE RECURSOS DE IMPOSTOS VINCULADOS AO ENSINO = (46g)				1.027,10	
37-TOTAL DAS DEDUÇÕES CONSIDERADAS PARA FINS DE LIMITES CONSTITUCIONAIS (30+31+32+33+34+35+36)				24.267,90	
38-TOTAL DAS DESPESAS PARA FINS DE LIMITE (23+24)-37				53.594,80	
39-MÍNIMO DE 25% DAS RECEITAS RESULTANTES DE IMPOSTOS NA MANUTENÇÃO E DESENVOLVIMENTO DO ENSINO [(38)/(3)]x100%				27,15	
<b>OUTRAS INFORMAÇÕES PARA CONTROLE</b>					
OUTRAS DESPESAS CUSTEADAS COM RECEITAS ADICIONAIS PARA FINANCIAMENTO DO ENSINO	DOTAÇÃO INICIAL	DOTAÇÃO ATUALIZADA (d)	DESPESAS LIQUIDADAS		
40-DESPESAS CUSTEADAS C/APLIC. FIN. EM OUTROS RECURSOS DE IMPOSTOS VINC. A	0,0	0,0	0,0	0,0	0,00
41-DESPESAS CUSTEADAS COM A CONTRIBUIÇÃO DO SALÁRIO-EDUCAÇÃO	7.642,8	8.534,1	2.979,4	4.828,9	56,58
42-DESPESAS CUSTEADAS COM OPERAÇÃO DE CRÉDITO	0,0	0,0	0,0	0,0	0,00
43-DESPESAS CUSTEADAS COM OUTRAS RECEITAS PARA FINANCIAMENTO DO ENSINO	39.727,6	42.795,2	3.089,2	14.912,7	34,85
44-TOTAL OUTRAS DESPESAS CUSTEADAS C/RECEITAS ADIC. P/FINANC.DO ENSINO (40+41+42+43)	47.370,4	51.329,3	6.068,6	19.741,6	38,46
45-TOTAL GERAL DAS DESPESAS COM MDE (29+44)	134.258,6	154.143,4	24.524,1	99.260,6	64,99
RESTOS A PAGAR INSCRITOS COM DISPONIBILIDADE FINANCEIRA DE RECURSOS DE IMPOSTOS VINCULADOS AO ENSINO				Cancelado em 2013 (g)	
46-RESTOS A PAGAR DE DESPESAS COM MANUTENÇÃO E DESENVOLVIMENTO DO ENSINO		2.507,40		1.027,10	
<b>FLUXO FINANCEIRO DOS RECURSOS DO FUNDEB</b>				<b>VALOR</b>	
47-SALDO FINANCEIRO DO FUNDEB EM 31 DE DEZEMBRO DE <EXERCÍCIO ANTERIOR>				273,20	
48-(+) INGRESSO DE RECURSOS DO FUNDEB ATÉ O BIMESTRE				44.368,60	
49-(-) PAGAMENTOS EFETUADOS ATÉ O BIMESTRE				42.781,80	
50-(+) RECEITA DE APLICAÇÃO FINANCEIRA DOS RECURSOS DO FUNDEB ATÉ O BIMESTRE				257,60	
51-(-) SALDO FINANCEIRO DO FUNDEB NO EXERCÍCIO ATUAL				2.117,60	

FONTE :

¹ Caput do artigo 212 da CF/1988

² Os valores referentes à parcela dos restos a Pagar inscritos sem disponibilidade financeira vinculada à educação deverão ser informados somente no RREO do último bimestre do exercício.

³ Limites mínimos anuais a serem cumpridos no encerramento do exercício, no âmbito de atuação prioritária, conforme Lei 9.394/96, art. 11, V.

**AJUSTE DAS DESPESAS COM MANUTENÇÃO E DESENVOLVIMENTO DO ENSINO**

<b>VINCULADAS ÀS RECEITAS RESULTANTES DE IMPOSTOS</b>	36.737,20
Despesas com Ensino Fundamental ( 24.2 )	25.441,50
Despesas com Educação Infantil em Creches e Pré-Escolas ( 23.2 )	9.639,40
Outras Despesas com Ensino	1.656,30
<b>PARCELA DAS TRANSFERÊNCIAS DESTINADA À FORMAÇÃO DO FUNDEB ( 10 )</b>	21.658,60
<b>INATIVOS PAGOS COM RECURSOS DO TESOURO ( 40 )</b>	0,00
Despesas com Ensino Fundamental	0,00
Despesas com Educação Infantil em Creches e Pré-Escolas	0,00
<b>TOTAL DA DESPESA COM MANUTENÇÃO E DESENVOLVIMENTO DO ENSINO - ( 24.2 + 23.2 + 10 + 40 )</b>	56.739,50
<b>AJUSTE DA TABELA DE CUMPRIMENTO DOS LIMITES CONSTITUCIONAIS</b>	
Mínimo de <25%> das receitas resultantes de impostos na manutenção e desenvolvimento do ensino - Caput do artigo 212 da CF/88	28,74
Mínimo de <60%> do FUNDEB na remuneração do magistério do Ensino Fundamental - caput § 5º do artigo 60 do ADCT	80,37

**MUNICÍPIO DE RIO DAS OSTRAS**  
**RELATÓRIO RESUMIDO DA EXECUÇÃO ORÇAMENTÁRIA**  
**DEMONSTRATIVO DAS RECEITAS DE IMPOSTOS E DAS DESPESAS PRÓPRIAS COM SAÚDE**  
**ORÇAMENTOS FISCAL E DA SEGURIDADE SOCIAL**  
**PERÍODO DE REFERÊNCIA : 5º Bimestre / 2013**

ADCT, art 77 - Anexo 12

R\$ Milhares

RECEITAS PARA APURAÇÃO DA APLICAÇÃO EM AÇÕES E SERVIÇOS PÚBLICOS DE SAÚDE	PREVISÃO INICIAL	PREVISÃO ATUALIZADA (a)	RECEITAS REALIZADAS	
			Até 5º Bim/2013 (b)	% (b/a)
RECEITA DE IMPOSTOS LÍQUIDA (I)	84.712,2	84.712,2	89.139,1	105,23
Imposto Predial e Territorial Urbano - IPTU	10.394,2	10.394,2	12.296,7	118,30
Imposto sobre Transmissão de Bens Intervivos - ITBI	18.517,4	18.517,4	16.998,9	91,80
Imposto sobre Serviços de Qualquer Natureza - ISS	33.861,1	33.861,1	35.701,5	105,44
Imposto de Renda Retido na Fonte - IRRF	10.798,3	10.798,3	15.639,7	144,83
Imposto Territorial Rural - ITR	0,0	0,0	0,0	0,00
Multas, Juros de Mora e Outros Encargos dos Impostos	454,5	454,5	286,4	63,01
Dívida Ativa dos Impostos	8.760,8	8.760,8	5.706,7	65,14
Multas, Juros de Mora e Outros Encargos da Dívida Ativa	1.925,9	1.925,9	2.509,2	130,29
RECEITAS DE TRANSFERÊNCIAS CONSTITUCIONAIS	137.323,4	137.323,4	108.293,3	78,86
Cota-Parte FPM	36.114,8	36.114,8	23.790,1	65,87
Cota-Parte ITR	56,8	56,8	114,2	201,06
Cota-Parte IPVA	7.695,1	7.695,1	8.586,6	111,59
Cota-Parte ICMS	89.826,8	89.826,8	73.376,7	81,69
Cota-Parte IPI-Exportação	3.271,0	3.271,0	2.153,1	65,82
Compensações Financeiras Provenientes de Impostos e Transferências CONSTITUCIONAIS	358,9	358,9	272,6	75,95
Desoneração ICMS (LC 87/96)	358,9	358,9	272,6	75,95
Outras	0,0	0,0	0,0	0,00
<b>TOTAL DAS RECEITAS PARA APURAÇÃO DA APLICAÇÃO EM AÇÕES E SERVIÇOS PÚBLICOS DE SAÚDE (III) = I + II</b>	<b>222.035,6</b>	<b>222.035,6</b>	<b>197.432,4</b>	<b>88,92</b>

RECEITAS ADICIONAIS PARA FINANCIAMENTO DA SAÚDE	PREVISÃO INICIAL	PREVISÃO ATUALIZADA (c)	RECEITAS REALIZADAS	
			Até 5º Bim/2013 (d)	% (d/c)
TRANSFERÊNCIA DE RECURSOS DO SISTEMA ÚNICO DE SAÚDE-SUS	25.114,4	25.114,4	9.728,1	38,74
Provenientes da União	23.998,8	23.998,8	8.578,6	35,75
Provenientes dos Estados	512,2	512,2	639,9	124,93
Provenientes de Outros Municípios	0,0	0,0	0,0	0,00
Outras Receitas do SUS	603,4	603,4	509,6	84,45
TRANSFERÊNCIAS VOLUNTÁRIAS	0,0	0,0	0,0	0,00
RECEITAS DE OPERAÇÕES DE CRÉDITO VINCULADAS À SAÚDE	0,0	0,0	0,0	0,00
OUTRAS RECEITAS PARA FINANCIAMENTO DA SAÚDE	0,0	0,0	0,0	0,00
<b>TOTAL RECEITAS ADICIONAIS PARA FINANCIAMENTO DA SAÚDE</b>	<b>25.114,4</b>	<b>25.114,4</b>	<b>9.728,1</b>	<b>38,74</b>

DESPESAS COM SAÚDE (Por Grupo de Natureza da Despesa)	DOTAÇÃO INICIAL	DOTAÇÃO ATUALIZADA (e)	DESPESAS EMPENHADAS		DESPESAS LIQUIDADAS	
			Até 5º Bim/2013 (f)	% (f/e)	Até 5º Bim/2013 (g)	% (g/e)
DESPESAS CORRENTES	124.151,5	131.482,5	115.552,5	87,88	98.673,6	75,05
Pessoal e Encargos Sociais	72.815,1	73.850,7	71.248,6	96,48	71.240,5	96,47
Juros e Encargos da Dívida	0,0	0,0	0,0	0,00	0,0	0,00
Outras Despesas Correntes	51.336,4	57.631,8	44.303,9	76,87	27.433,1	47,60
DESPESAS DE CAPITAL	9.102,0	7.125,0	879,8	12,35	37,2	0,52
Investimentos	9.102,0	7.125,0	879,8	12,35	37,2	0,52
Inversões Financeiras	0,0	0,0	0,0	0,00	0,0	0,00
Amortização da Dívida	0,0	0,0	0,0	0,00	0,0	0,00
<b>TOTAL DAS DESPESAS COM SAÚDE (IV)</b>	<b>133.253,5</b>	<b>138.607,5</b>	<b>116.432,3</b>	<b>84,00</b>	<b>98.710,8</b>	<b>71,22</b>

DESPESAS COM SAÚDE NÃO COMPUTADAS PARA FINS DE APURAÇÃO DO PERCENTUAL MÍNIMO	DOTAÇÃO INICIAL	DOTAÇÃO ATUALIZADA	DESPESAS EMPENHADAS		DESPESAS LIQUIDADAS	
			Até 5º Bim/2013 (h)	% (h/IVf)	Até 5º Bim/2013 (i)	% (i/Vg)
DESPESAS COM INATIVOS E PENSIONISTAS	0,0	0,0	0,0	0,00	0,0	0,00
DESPESA COM ASSISTÊNCIA À SAÚDE QUE NÃO ATENDE AO PRINCÍPIO DE ACESSO UNIVERSAL	0,0	0,0	0,0	0,00	0,0	0,00
DESPESAS CUSTEADAS COM OUTROS RECURSOS	72.760,5	75.751,9	54.893,5	47,15	37.171,9	37,66
Recursos de Transferência do Sistema Único de Saúde - SUS	12.255,5	18.441,3	9.786,2	8,41	5.112,3	5,18
Recursos de Operações de Crédito	0,0	0,0	0,0	0,00	0,0	0,00
Outros Recursos	60.505,0	57.310,6	45.107,3	38,74	32.059,6	32,48
OUTRAS AÇÕES E SERVIÇOS NÃO COMPUTADOS	0,0	0,0	0,0	0,00	0,0	0,00
RESTOS A PAGAR NÃO PROCESSADOS INSCRITOS INDEVIDAMENTE NO EXERCÍCIO SEM DISPONIBILIDADE¹	0,0	0,0	0,0	0,00	0,0	0,00
DESPESAS CUSTEADAS COM DISPONIBILIDADE DE CAIXA VINCULADA AOS RESTOS A PAGAR CANCELADOS²	0,0	0,0	0,0	0,00	0,0	0,00
DESPESAS CUSTEADAS C/REC.VINCULADOS À PARCELA DO % MÍNIMO³ NÃO APLICADAS EM AÇÕES E SERV. SAÚDE EM EXER. ANTERIORES	0,0	0,0	0,0	0,00	0,0	0,00
<b>TOTAL DAS DESPESAS COM SAÚDE NÃO COMPUTADAS (V)</b>	<b>72.760,5</b>	<b>75.751,9</b>	<b>54.893,5</b>	<b>47,15</b>	<b>37.171,9</b>	<b>37,66</b>
<b>TOTAL DAS DESPESAS COM AÇÕES E SERVIÇOS PÚBLICOS DE SAÚDE (VI) = (IV - V)</b>	<b>60.493,0</b>	<b>62.855,6</b>	<b>61.538,8</b>	<b>52,85</b>	<b>61.538,9</b>	<b>62,34</b>



PERCENTUAL DE APLICAÇÃO EM AÇÕES E SERVIÇOS PÚBLICOS DE SAÚDE SOBRE A RECEITA DE IMPOSTOS LÍQUIDA E TRANSFERÊNCIAS CONSTITUCIONAIS E LEGAIS (VII%) = (VII / IIIb X 100) - LIMITE CONSTITUCIONAL 15% <sup>(4 e 5)</sup>						31,2 %
VALOR REFERENTE À DIFERENÇA ENTRE O VALOR EXECUTADO E O LIMITE MÍNIMO CONSTITUCIONAL [(VII - 15)/100xIIIb] <sup>5</sup>						31.924,0
EXECUÇÃO DE RESTOS A PAGAR NÃO PROCESSADOS INSCRITOS COM DISPONIBILIDADE DE CAIXA	INSCRITOS	CANCELADOS/PRESCRITOS	PAGOS	A PAGAR	PARCELA CONSIDERADA NO LIMITE	
Inscritos em 2012	0,0	0,0	0,00	0,00	0,00	0,00
<b>Total</b>	<b>0,0</b>	<b>0,0</b>	<b>0,00</b>	<b>0,00</b>	<b>0,00</b>	<b>0,00</b>
CONTROLE DOS RESTOS A PAGAR CANCELADOS OU PRESCRITOS PARA FINS DE APLICAÇÃO DA DISPONIBILIDADE DE CAIXA CONFORME ARTIGO 24, §1º E §2º			RESTOS A PAGAR CANCELADOS OU PRESCRITOS			
	Saldo Inicial	Despesas custeadas no exercício de referência (j)	Saldo Final (Não Aplicado)			
Restos a Pagar Cancelados ou Prescritos em 2012	0,0	0,0	0,00			0,00
<b>Total (VIII)</b>	<b>0,0</b>	<b>0,0</b>	<b>0,00</b>			<b>0,00</b>
CONTROLE DO VALOR REFERENTE AO PERCENTUAL MÍNIMO NÃO CUMPRIDO EM EXERCÍCIOS ANTERIORES PARA FINS DE APLICAÇÃO DOS RECURSOS VINCULADOS CONFORME ART. 25 E 26			LIMITE NÃO CUMPRIDO			
	Saldo Inicial	Despesas custeadas no exercício de referência (k)	Saldo Final (Não Aplicado)			
Diferença de limite não cumprido em 2012	0,0	0,0	0,00			0,00
<b>Total (IX)</b>	<b>0,0</b>	<b>0,0</b>	<b>0,00</b>			<b>0,00</b>
DESPESAS COM SAÚDE (Por Subfunção)	DOTAÇÃO INICIAL	DOTAÇÃO ATUALIZADA	DESPESAS EMPENHADAS		DESPESAS LIQUIDADAS	
			Até 5º Bim/2013 (l)	% (l / total l)	Até 5º Bim/2013 (m)	% (m / total m)
Atenção Básica	24.440,3	26.382,6	21.815,1	18,74	17.931,8	18,17
Assistência Hospitalar e Ambulatorial	77.569,0	80.657,6	68.423,1	58,77	57.516,9	58,27
Suporte Profilático e Terapêutico	6.500,0	5.319,0	4.452,0	3,82	1.956,8	1,98
Vigilância Sanitária	49,5	235,8	168,4	0,14	168,4	0,17
Vigilância Epidemiológica	8.466,7	10.151,6	7.205,5	6,19	7.001,2	7,09
Alimentação e Nutrição	0,0	0,0	0,0	0,00	0,0	0,00
Outras Subfunções	16.228,0	15.861,0	14.368,2	12,34	14.135,5	14,32
<b>TOTAL</b>	<b>133.253,5</b>	<b>138.607,6</b>	<b>116.432,3</b>	<b>100,00</b>	<b>98.710,6</b>	<b>100,00</b>

Fonte : Secretaria Municipal de Fazenda

<sup>1</sup> Esta linha apresentará valor somente no Relatório Resumido da Execução Orçamentária do último bimestre do exercício.<sup>2</sup> O valor apresentado na intercessão com a coluna "l" ou com a coluna "h+" (último bimestre) deverá ser o mesmo apresentado no "total j".<sup>3</sup> O valor apresentado na intercessão com a coluna "l" ou com a coluna "h+" (último bimestre) deverá ser o mesmo apresentado no "total k".<sup>4</sup> Limite anual mínimo a ser cumprido no encerramento do exercício.<sup>5</sup> Durante o exercício esse valor servirá para o monitoramento no art. 23 da LC 141/2012.<sup>6</sup> No último bimestre será utilizada a fórmula: VI(h+i) - (15 x IIIb/100)

**MUNICÍPIO DE RIO DAS OSTRAS - PODER EXECUTIVO**  
**DEMONSTRATIVO SIMPLIFICADO DO RELATÓRIO RESUMIDO DA EXECUÇÃO ORÇAMENTÁRIA**  
**DEMONSTRATIVO SIMPLIFICADO**  
**ORÇAMENTOS FISCAL E DA SEGURIDADE SOCIAL**  
**PERÍODO DE REFERÊNCIA : 5º Bimestre / 2013**

LRF, art 48 - Anexo 14

		R\$ Milhares			
BALANÇO ORÇAMENTÁRIO - RECEITAS		No bimestre	Até o bimestre		
Previsão Inicial de Receita		0,0	790.095,3		
Previsão Atualizada da Receita		0,0	791.264,4		
Receitas Realizadas		96.273,3	558.716,6		
Deficit Orçamentário		0,0	0,0		
Saldos de Exercícios Anteriores (utilizados para créditos adicionais)		0,0	15.244,7		
BALANÇO ORÇAMENTÁRIO - DESPESAS		No bimestre	Até o bimestre		
Dotação Inicial		0,0	790.095,2		
Dotação Atualizada		0,0	806.509,3		
Despesas Empenhadas		85.379,7	572.834,6		
Despesas Liquidadas		99.716,8	487.200,4		
Superavit Orçamentário		0,0	71.516,2		
DESPESAS POR FUNÇÃO/SUBFUNÇÃO		No bimestre	Até o bimestre		
Despesas Empenhadas		85.379,6	572.834,5		
Despesas Liquidadas		99.716,8	487.200,4		
RECEITA CORRENTE LIQUIDA - RCL		Até o bimestre			
Receita Corrente Líquida		666.206,2			
RECEITAS/DESPESAS DOS REGIMES DE PREVIDENCIA		No bimestre	Até o bimestre		
Regime Próprio de Previdência Social dos Servidores Públicos					
Receitas Previdenciárias realizadas (III)		8.898,7	33.164,8		
Despesas Previdenciárias liquidadas (IV)		1.635,0	7.743,7		
Resultado Previdenciário (III-IV)		7.263,7	25.421,1		
RESULTADOS NOMINAL E PRIMÁRIO		Meta Fixada no Anexo de Metas Fiscais da LDO (a)	Resultado Apurado Até o Bimestre (b)	% em Relação à Meta (b/a)	
Resultado Nominal		-31.710,5	45.757,5	-144,3%	
Resultado Primário		2.695,2	50.510,3	1.874,1%	
MOVIMENTAÇÃO DE RESTOS A PAGAR		Inscrição	Cancelamento até o bimestre	Pagamento até o bimestre	Saldo a pagar
<b>POR PODER</b>					
<b>RESTOS A PAGAR PROCESSADOS</b>					
Poder Executivo		4.920,7	25,0	316,9	4.578,8
Poder Legislativo		0,0	0,0	0,0	0,0
<b>RESTOS A PAGAR NÃO PROCESSADOS</b>					
Poder Executivo		77.757,5	4.093,0	44.463,5	41.788,6
Poder Legislativo		0,0	0,0	0,0	0,0
<b>TOTAL</b>		<b>82.678,2</b>	<b>4.118,0</b>	<b>44.780,4</b>	<b>46.367,4</b>
DESPESAS COM MANUTENÇÃO E DESENVOLVIMENTO DO ENSINO - MDE		Valor Apurado até o bimestre	Limites Constitucionais Anuais		
			%Mínimo Aplicar Exerc	%Aplicado até o bimestre	
Mínimo Anual de 25% das Receitas de Impostos na Manutenção e Desenvolvimento do Ensino - MDE		53.594,8	25%	27,2%	
Mínimo Anual de 60% do FUNDEB na Remuneração dos Professores do Ensino Fundamental		35.866,5	60%	80,4%	
RECEITAS DE OPERAÇÕES DE CRÉDITO E DESPESAS DE CAPITAL		Valor Apurado Até o Bimestre	Saldo a Realizar		
Receita de Operação de Crédito					
Despesa de Capital Líquida					
PROJEÇÃO ATUARIAL DOS REGIMES DE PREVIDÊNCIA		Exercício em Referência	10º Exercício	20º Exercício	35º Exercício
<b>Regime Próprio de Previdência Social dos Servidores Públicos</b>					
Receitas Previdenciárias (IV)					
Despesas Previdenciárias (V)					
Resultado Previdenciário (VI)=(IV-V)					
RECEITA DA ALIENAÇÃO DE ATIVOS E APLICAÇÃO DOS RECURSOS		Valor Apurado Até o Bimestre	Saldo a Realizar		
Receita de Capital Resultante da Alienação de Ativos					
Aplicação dos Recursos da Alienação de Ativos					
DESPESAS COM AÇÕES E SERVIÇOS PÚBLICOS DE SAÚDE		Valor Apurado Até o Bimestre	Limite Constitucional Anual		
			%Mínimo a Aplicar no Exercício	% Aplicado até o bimestre	
Despesas Próprias com Ações e Serviços Públicos de Saúde					
DESPESAS DE CARÁTER CONTINUADO, DERIVADAS DE PPP'S CONTRATADAS		Valor Apurado no Exercício Corrente			
Total das despesas / RCL (%)					

FONTE :

Nota :

SIGFIS - Versão 2013b

Data de Emissão: 28/11/2013 16:15h

Anexo 14 do RREO

**JOÃO BATISTA ESTEVES GONÇALVES**  
Secretário de Fazenda

**ALCEBÍADES SABINO DOS SANTOS**  
Prefeito do Município de Rio das Ostras

**MARTA BASTOS P. F. DE OLIVEIRA**  
Coordenadora de Contabilidade

# PLANTÃO NOTURNO DE FARMÁCIAS E DROGARIAS



## DEZEMBRO DE 2013

DOMINGO	SEGUNDA	TERÇA	QUARTA	QUINTA	SEXTA	SÁBADO
<b>DIA 1</b> City Farma	<b>DIA 2</b> Drogaria Sucesso	<b>DIA 3</b> Farmácia Vitória	<b>DIA 4</b> Drogaria Padrão	<b>DIA 5</b> Drogaria Marins	<b>DIA 6</b> Drogaria Marins	<b>DIA 7</b> Drogaria Cidade Praiana
<b>DIA 8</b> Farmácia Esperança	<b>DIA 9</b> Farmácia Bela	<b>DIA 10</b> Farmácia Paraná	<b>DIA 11</b> Megafarm	<b>DIA 12</b> Drogaria Tamoio	<b>DIA 13</b> Drogaria Modelo	<b>DIA 14</b> Uno Farma
<b>DIA 15</b> Farmácia Esperança	<b>DIA 16</b> Drog. e Perf. Liberdade	<b>DIA 17</b> Drogaria Mais Popular	<b>DIA 18</b> Farmácia Pague Menos	<b>DIA 19</b> City Farma	<b>DIA 20</b> Drogaria Tamoio	<b>DIA 21</b> Drogaria Litorânea
<b>DIA 22</b> City Farma	<b>DIA 23</b> Drogaria Amazonas	<b>DIA 24</b> Drogaria Pacheco	<b>DIA 25</b> Drogaria Pacheco	<b>DIA 26</b> Drogaria Costa Azul	<b>DIA 27</b> Drogaria Tamoio	<b>DIA 28</b> Farmais
<b>DIA 29</b> Farmácia Bangu	<b>DIA 30</b> Drogaria Max	<b>DIA 31</b> Drogaria Max				

## ENDEREÇOS

### DROGARIA CIDADE PRAIANA

Rua Santa Catarina, 08 - Lj. 01 - Cidade Praiana

### FARMÁCIA ESPERANÇA

Av. das Flores, 359 - Âncora

### FARMAIS

Av. Alcebiades Sabino dos Santos, 353 - Lj. 07 - Qd. 08 - Atlântica

### FARMÁCIA PARANÁ

Av. dos Bandeirantes, 766 - Lj. 02 - Costazul

### DROGARIA TAMOIO

Rod. Amaral Peixoto, 5181 - Ljs. 1, 2, 3, 4 e 5 - Novo Rio das Ostras

### DROGARIA MODELO

Rod. Amaral Peixoto, 315 - Jardim Miramar

### UNO FARMA

Rod. Amaral Peixoto, 4863 - Centro

### FARMÁCIA ESPERANÇA

Av. as Flores, 359 - Âncora

### DROGARIA E PERFUMARIA LIBERDADE

Rua Bangu, 1016 - Liberdade

### DROGARIA VIVA MAIS

Rua Santa Catarina, 78 - Lj. B - Cidade Praiana

### FARMÁCIA PAGUE MENOS

Rod. Amaral Peixoto, 4911 - Centro

### CITY FARMA

Alameda Casimiro de Abreu, 314 - Lj. 01 - Nova Esperança

### DROGARIA OFERTÃO

Av. Amazonas, 49 - Lj. 04 - Centro

### DROGARIA PACHECO

Av. Amaral Peixoto, 5155 - Centro

### DROGARIA COSTA AZUL

Av. Governador Roberto Silveira, 154 - Lj. 02 - Costazul

### FARMÁCIA BELA

Rod. Amaral Peixoto, s/nº - Qd. 01 - Lj. 03 - Cidade Beiramar

### DROGARIA TAMOIO

Rod. Amaral Peixoto, 5019 - Lj. 02 - Centro

### FARMÁCIA BANGU

Rua Bangu, 1638 - Liberdade

### DROGARIA MAX

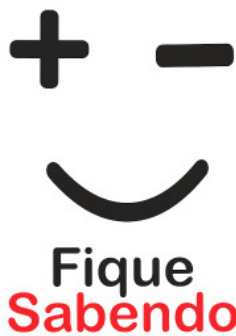
Rod. Amaral Peixoto, 4613 - Centro

### DROGARIA RIO DAS OSTRAS

Rod. Amaral Peixoto, 4680 - Centro

### DROGARIA SUCESSO

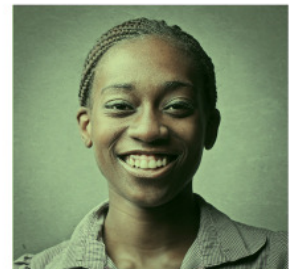
Rod. Amaral Peixoto, 4990 - Lj. 02 - Centro



**1º de dezembro**  
**DIA MUNDIAL**  
**de Luta contra a Aids**



**SOMOS** **TODOS**  
**VULNERÁVEIS**  
**PROTEJA-SE! USE CAMISINHA**



Aconselhamento e teste rápido  
diagnóstico para HIV  
Centro de Saúde Extensão do Bosque

— Dia D —

**01/12** das 8h às 17h  
**02 a 06/12** das 17h às 20h

Vá a uma Unidade  
de Saúde e se  
informe sobre  
o teste para HIV.

Programa Municipal de  
DST/HIV/Aids  
Hepatites de Rio das Ostras  
Av. Guanabara, s/nº  
Extensão do Bosque  
Tel.: (22) 2760-2736



SAÚDE